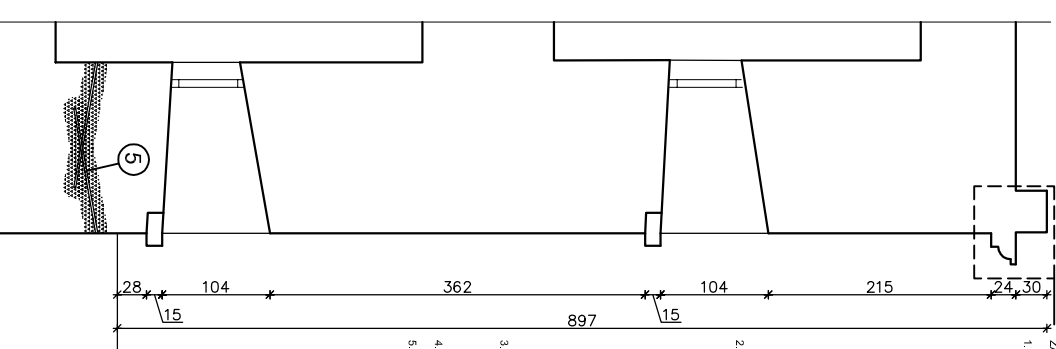
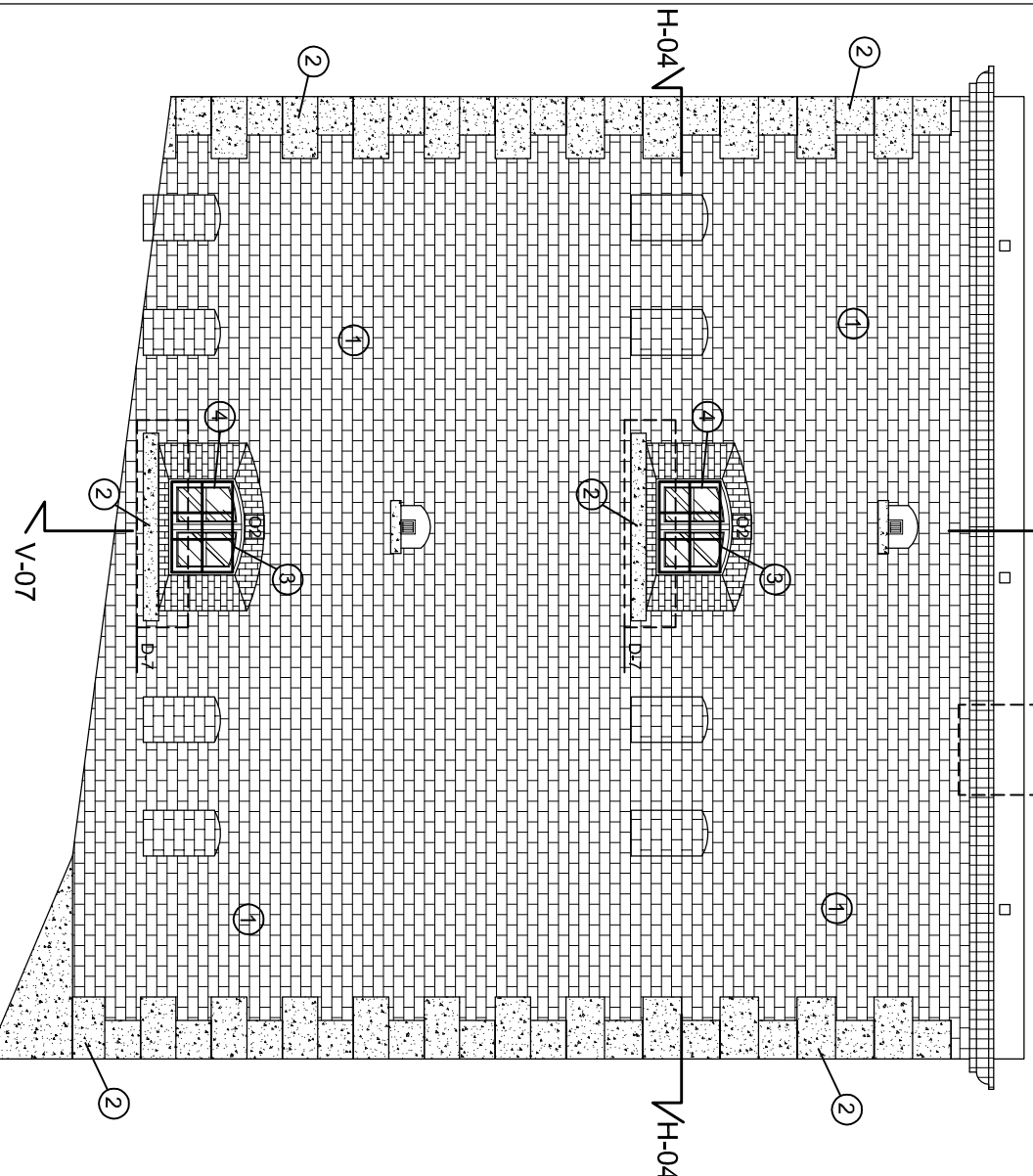
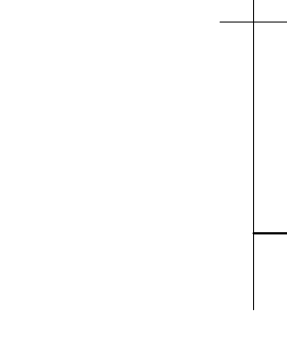
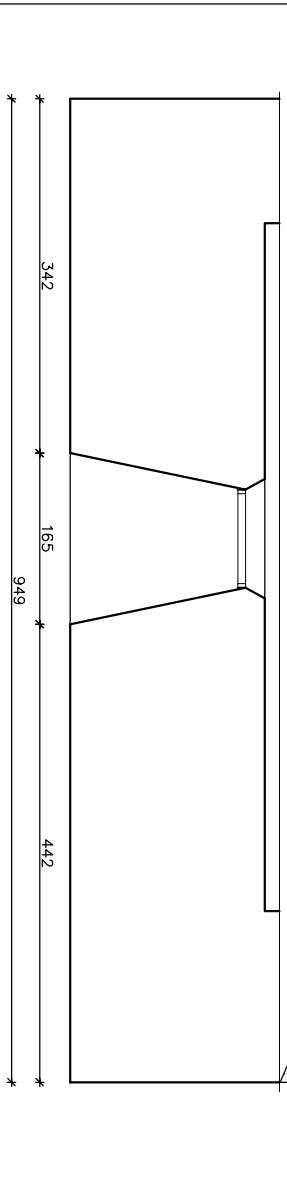


PRZEKROJ V-06



ZAKRES PRAC:

1. Renowacja więźby dachowej:
 - czyszczenie powierzchni metodą strumieniowo-sięciową z odwarstwieniem kruszywnym.
 - zmycie powierzchni izolowaniem czyszczącym opartym na związkach heptacyklicznych działających bakterio, grzybo i glonobójczo (np. Akulak BFA-Entimer).
 - usunięcie spoin widomych, naprawa zapraw cementowych oraz murarskich uszczelniających.
 - przemycowanie spoiny z uszczelnieniem Icem tak aby wymować spoiny uszkodzonym klejem do środka.
 - zmocnienie słabszych miejsc preparatem twardym (np. KSE 300 Remmers).
 - uzupełnienie spoin ubytków metodą foliowania przy zastosowaniu analogicznego materiału.
 - uzupełnienie spoin widomych, naprawa zapraw cementowych oraz murarskich.
 - repercja mniejszych ubytków zaprawa renowacyjna, bentonowa w masie, w którejze dobraćmy do istniejącego kamienia (np. Remmers Bestatimontal).
 - uzupełnienie spoin zaprawa wypełniono-rasową do spoinowania bentonową w masie.
 - szklenie kolorystyczne farbą hydroizolacyjną, paroprzepuszczalną na silikoniach mineralnych (np. Remmers Historik Lasur).
 - Hydroizolacja wraz z zabezpieczeniem boczowym preparatem silikonowym (np. Remmers SNU).
2. Renowacja elementów kamienicy:
 - czyszczenie powierzchni metodą strumieniowo-sięciową z odwarstwieniem kruszywnym.
 - zmycie powierzchni izolowaniem czyszczącym opartym na związkach heptacyklicznych działających bakterio, grzybo i glonobójczo (np. Akulak BFA-Entimer Remmers).
 - usunięcie spoin widomych, naprawa zapraw cementowych oraz murarskich.
 - uzupełnienie większych ubytków metodą foliowania przy zastosowaniu analogicznego materiału.
 - repercja mniejszych ubytków zaprawa renowacyjna, bentonowa w masie, w którejze dobraćmy do istniejącego kamienia (np. Remmers Bestatimontal).
 - uzupełnienie spoin zaprawa wypełniono-rasową do spoinowania bentonową w masie.
 - szklenie kolorystyczne farbą hydroizolacyjną, paroprzepuszczalną na silikoniach mineralnych (np. Remmers Historik Lasur).
 - Hydroizolacja wraz z zabezpieczeniem boczowym preparatem silikonowym (np. Remmers SNU).
3. Renowacja klatki okiennej:
 - oczyszczenie klatki okiennej.
 - malowanie farbą alkaliczną (np. Kunstschmelze-Lack Erdbe, Schmelz 1907) w kolorze czarnym malowalnym z gruboziarnym pyłkiem.
4. Wytnięcie stolarki okiennej zgodnie z zestawieniem
5. Wykonanie izolacji poziomych ścian pionowych metodą iniekcji:
 - nawierzenie otworów średnicy 12mm (co 10-12cm, kął nachylenia 0-20°)
 - wypełnienie otworów ciśnieniową iniekcją izolacyjną, hydroizolacyjną (np. Remmers Nisol – zaprawa mineralna Bohrdichtsperrion)



Nazwa opracowania		
PROJEKT BUDOWLANO-WYKONAWCZY REMONTU BUDYNKU DZIEDZINNI BRAMY BIELANSKIEJ W KOMPLEKSIE OBIEKTÓW MUZEUM X PAWILONU CYTADELI WARSZAWSKIEJ		
Adres obiektu		
ul. Szaszczyków 25, Warszawa		
Investor	Muzeum Niepodległości w Warszawie	
Generalny Projektant	a1. Solidarności 62, 00-240 Warszawa	
STUDIO BUDOWLANE "UNIT" S.C.		
ul. Kędzierskiego 2/66, Warszawa		
Opracował	mgr inż. Łaszek Tischner, nr 15702	
Sprawdzący	mgr inż. Damian Cyra, nr MAZ0003P00K09	
Asystent	mgr inż. Sebastian Galicki	
Typu rysunku		
ELEWACJA WSCHODNIA		
Data wydruku: 2014 r.	skala 1:50	Rys. nr 10