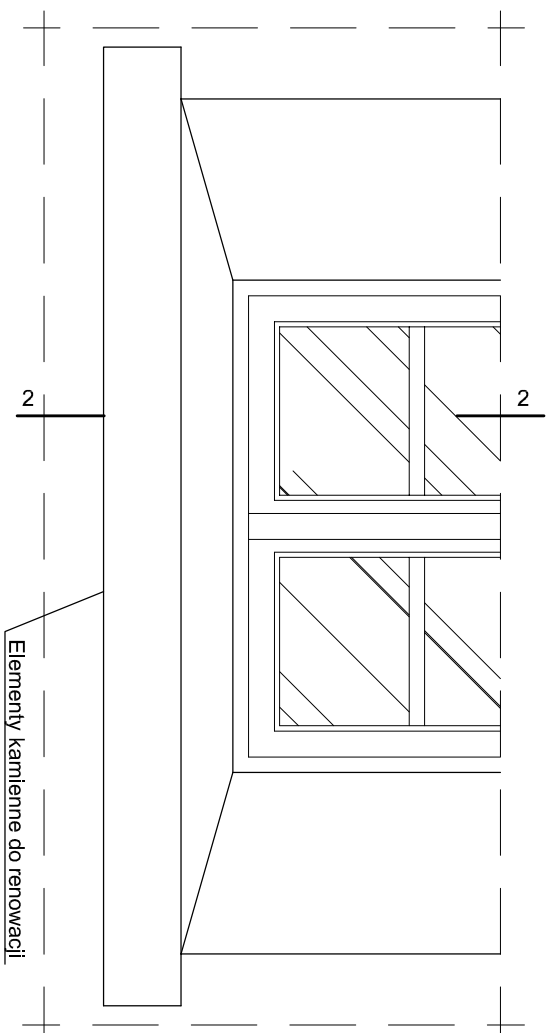
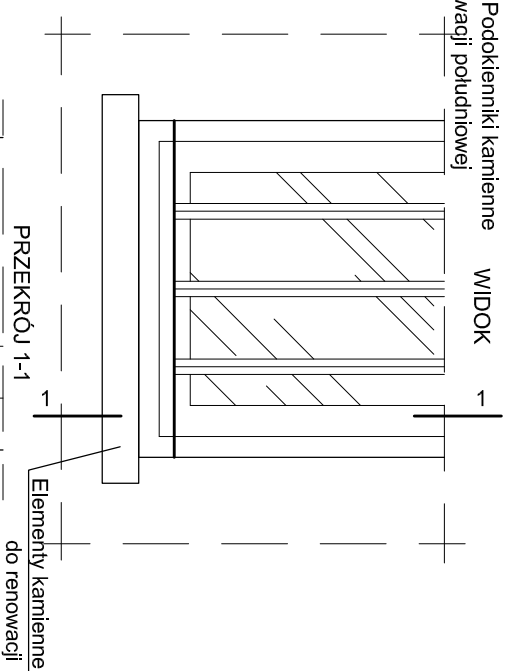


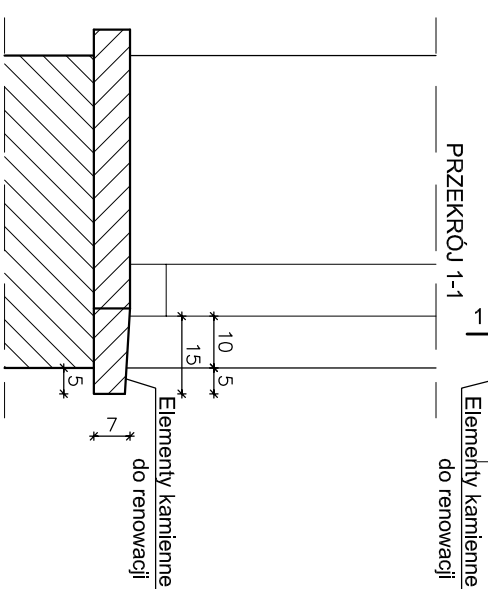
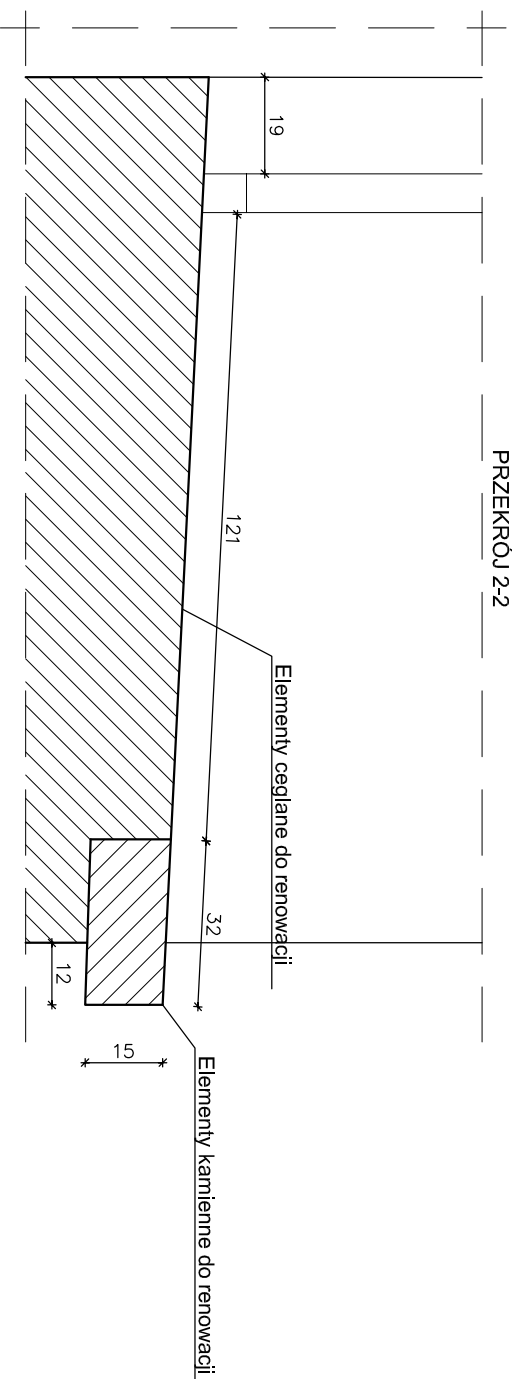
DETAL D-7. Podkierieniki kamienne
na elewacji północnej



DETAL D-6. Podkierieniki kamienne
na elewacji południowej



PRZEKRÓJ 2-2



Nazwa opracowania	
PROJEKT BUDOWLANO-WYKONAWCZY REMONTU	
BUDYNKU DZIAŁOBNY BRAMY BIELANSKIEJ W KOMPLEKSIE	
OBIEKTÓW MUZEUM X PAWILONU CYTADELI WARSZAWSKIEJ	
Adres obiektu	
ul. Skazatców 25, Warszawa	
Investor	Muzeum Niepodległości w Warszawie
a1. Solidarności 62, 00-240 Warszawa	
Generalny Projektant	
STUDIO BUDOWLANE "UNITY" S.C.	
ul. Kędzińskiego 2/66, Warszawa	
Opracował	mgr inż. Łaszek Tischner, nr 15702
Sprawdził/ęcy	mgr inż. Damian Cyra, nr MAZ0003PROCK009
Asystent	mgr inż. Sebastian Galicki
Typ i rysunek	

ETALE
D-6, D-7

Data: luty-marzec 2014 r.

skala 1:10

Rys. nr 14