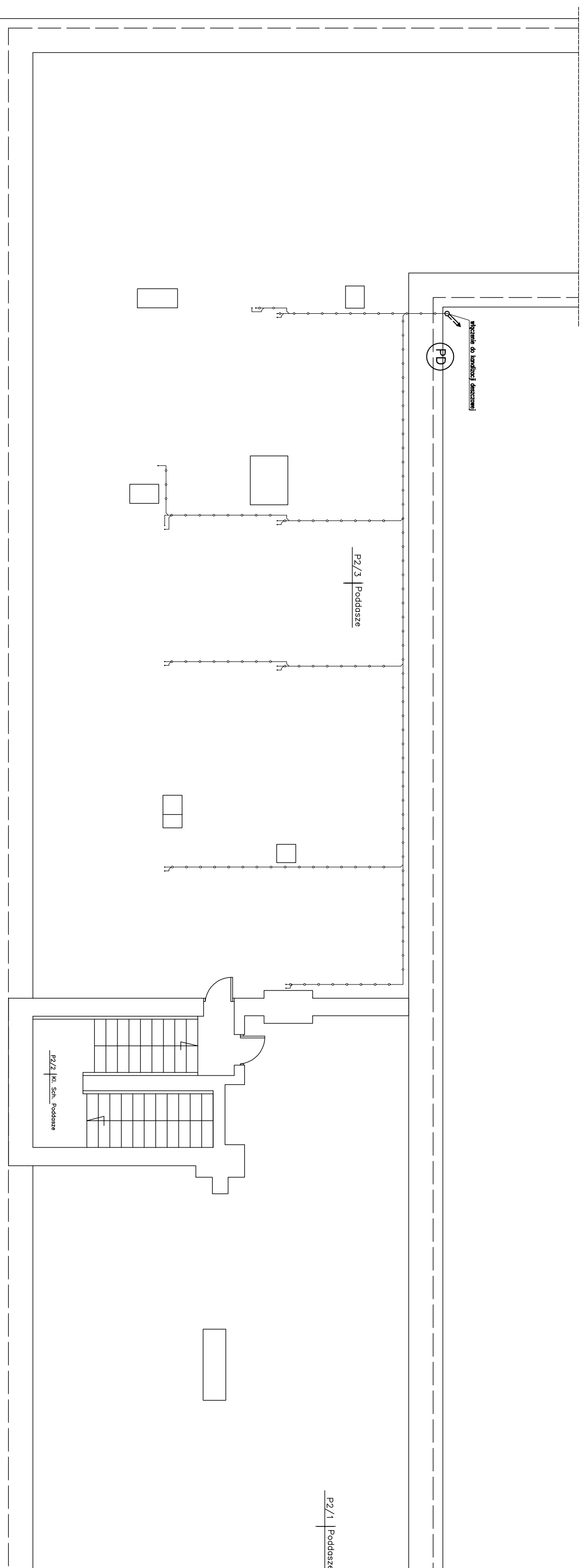


LEGENDA:

- ODPROWADZENIE SKROPLIN
- PK PIONY KANALIZACJI SANITARNEJ
- PD PIONY KANALIZACJI DESZCZOWEJ



Projekt ten jest własnością autora i jest chroniony przez Ustawę o prawie autorskim i prawach pokrewnych. Wprowadzenie zmian do projektu lub kopiowanie oraz udzielenie tych rysunków do jakichkolwiek innych celów bez wcześniejszego uzyskania pisemnej zgody autora jest zabronione.

BIURO PROJEKTOWE		INWESTOR / ZAMAWIAJĄCY	
		Instalacje Sanitarne Elektryczne MAREK ZABUSKI	
ul. PULAWSKA 340, 00-670 WARSZAWA tel.: +48 69 1 980 953, e-mail: pcz@ise.waw.pl		Muzeum Niepodległości al. Solidarności 62, 00-240 Warszawa	
Faza opracowania: Projekt Budowlany			
Nazwa zadania: Opracowanie dokumentacji technicznej "Projekt instalacji klimatyzacji oraz zasilających się w Muzeum X Pawilonu Cytadeli Warszawskiej"			
Nazwa/adres obiektu: Muzeum X Pawilonu Cytadeli Warszawskiej ul. Skarżyców 23, 01-532 Warszawa			
Inwestor / Zamawiający: Muzeum Niepodległości			
Adres Inwestora: al. Solidarności 62, 00-240 Warszawa			
Inżynier i Nazwisko: mgr inż. Anna Główniska		Specjalność, nr uprawnień: Podpis	
Projektant: mgr inż. Marek Zabuski		Specjalność, nr uprawnień: Podpis	
Opracował(a): inż. Marek Zabuski			
Sprawdził: mgr inż. Szymon Betkowski			
Instalacje: Instalacje elektryczne		Instalacje: Instalacje elektryczne	
Maz/0136/PS/718		Maz/0136/PS/718	
Branża: SANITARNA			
Nazwa rysunku: SKRZYDŁO ZACHODNIE RZUT PODODASZA		Skala: 1:100	
Zakres opracowania: INSTALACJE SANITARNE ODPROWADZENIE SKROPLIN			
Numer rysunku: 1906_PwX_PB_S_WK_I_R03_0			

Numer rysunku:	1906_PwX_PB_S_WK_I_R03_0
Instalacje:	Instalacje elektryczne
Instalacje:	Instalacje elektryczne
Maz/0136/PS/718	Maz/0136/PS/718
Branża:	SANITARNA
Nazwa rysunku:	SKRZYDŁO ZACHODNIE RZUT PODODASZA
Skala:	1:100
Zakres opracowania:	INSTALACJE SANITARNE ODPROWADZENIE SKROPLIN
Numer rysunku:	1906_PwX_PB_S_WK_I_R03_0