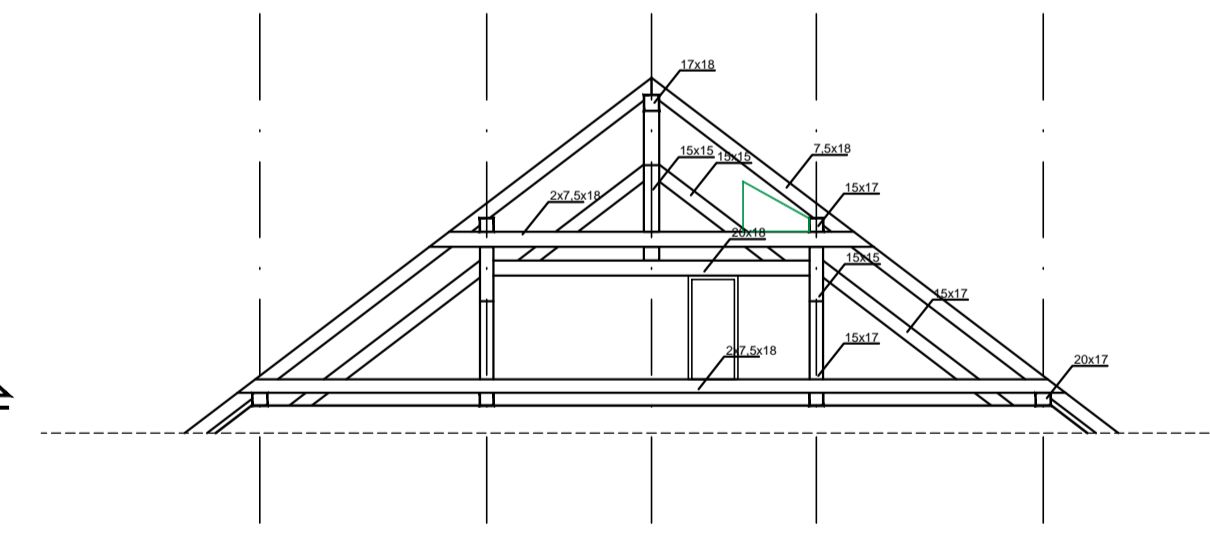


PZEKROJE WIĘZBY
NA PODDASZACH BOCZNYCH



- LEGENDA:**
- projektowane ściany gk
 - projektowane ściany murowane z cegły pełnej
 - projektowane wyburzenia ścian działowych
 - projektowane otwory w ścianach konstrukcyjnych
 - projektowane nadproża
 - zabudowy instalacji podstropowych
 - drzwi istniejące przeznaczone do zachowania i remontu
 - drzwi istniejące przeznaczone do zachowania i remontu, przeniesione w nowe miejsce
 - drzwi projektowane drewniane wykończone na wzór istn.
 - drzwi projektowane drewniane - wzór współczesny
 - drzwi projektowane przeszklone (element systemu ścianek działowych przeszklonych)
 - drzwi projektowane stalowe przeszklone z odpornością ogniową
 - drzwi projektowane stalowe pełne z odpornością ogniową
 - drzwi objęte kontrolą dostępu
 - warstwy projektowane
 - warstwy istniejące

- SZCZEGÓŁY TECHNOLOGII REMONTU ELEWACJI WG PROGRAMU PRAC REMONTOWO-KONSERWATORSKICH ORAZ OPISU TECHNICZNEGO.
 - SZCZEGÓŁY TECHNOLOGII REMONTU ELEMENTÓW KAMIENNYCH WG PROGRAMU PRAC REMONTOWO-KONSERWATORSKICH ORAZ OPISU TECHNICZNEGO.
 - SZCZEGÓŁY RENOWACJI OKEN ORAZ DRZWI ISTNIEJĄCYCH WG OPISU TECHNICZNEGO.
 - OKNA I DRZWI PROJEKTOWANE - SZCZEGÓŁY TECHNICZNE WG OPISU TECHNICZNEGO.
 - SZCZEGÓŁY REMONTU WIĘZBY DACHOWEJ WG RYSUNKU SZCZEGÓŁOWEGO ORAZ OPISU TECHNICZNEGO.
- UWAGI:**
1. WSZYSTKIE WYMIARY NALEŻY SPRAWDZAĆ W NATURZE PRZED WYKONANIEM ZAPROJEKTOWANYCH ELEMENTÓW.
 2. Wszystkie materiały i środki użyte do wykonania remontu powinny posiadać wymagane zezwolenia i atesty.
 3. Ewentualne zmiany materiałów i technologii należy uzgodnić z projektantem w ramach nadzoru autorskiego.
 4. Wszelkie ewentualne rozbieżności pomiędzy projektem a stanem faktycznym i inne wątpliwości należy bezwzględnie konsultować z nadzorem autorskim.
 5. OTWORY I PRZEJŚCIA INSTALACYJNE W STROPACH NALEŻY WYKONYWAĆ BEZ NARUSZANIA BELEK STROPOWYCH. INSTALACJE NALEŻY PROWADZIĆ POMIĘDZY BELKAMI, W RAZIE WYSTĄPIENIA KOLIZJI NALEŻY UZGODNIĆ Z NADZOREM AUTORSKIM KOREKTĘ PROWADZENIA INSTALACJI.

PROGRAM REMONTU WIĘZBY DACHOWEJ - LEGENDA:

- elementy więzby do wymiany
- elementy więzby do wzmocnienia za pomocą nakładek

LEGENDA:

- DŹWIGARY GŁÓWNE
- PŁATWIE, MURLATY
- KROKWIE, WYMIANY
- SŁUPKI

Istniejące deskowanie do demontażu w całości.
Po zdjęciu pokrycia i dekowania należy w obecności konstruktora dokonać ostatecznej oceny i ew. kwalifikacji do wymiany el. konstrukcji dachu.
Elementy konstrukcyjne nie uwzględnione na rysunkach do wymiany lub wzmocnienia (szacunkowo - ze względu na utrudniony dostęp do części więzby):
wymiana: - 20%
murlaty - 20%
wzmocnienie: - 20%
krokwie - 50mb
płatwie 50mb
Należy wykonać osuszenie i odgrzybienie elementów więzby zgodnie z zaleceniami ekspertyzy mykologicznej.
Elementy więzby po konserwacji i naprawach oraz nowe deskowanie zabezpieczyć przeciwgrzybowo oraz przeciwoogniowo zgodnie z opisem technicznym.
Należy wykonać przekładki z papy pomiędzy belkami/murlatami a murem.

RZUT PODDASZA CZ.2

Temat: DOKUMENTACJA PROJEKTOWA BUDOWLANA I WYKONAWCZA DOSTOSOWANIA PALACU PRZEBENDOWSKICH I RADZIWIŁŁÓW DO NOWYCH FUNKCJI KULTURALNYCH I EDUKACYJNYCH. W TYM DLA OSÓB NIEPEŁNOSPRAWNYCH	
Projekt: PROJEKT WYKONAWCZY PRZEBUDOWY PALACU PRZEBENDOWSKICH I RADZIWIŁŁÓW W WARSZAWIE ADRES INWESTYCJI: AL. SOLIDARNOŚCI 62, 00-240 WARSZAWA	
Inwestor: MUZEUM NIEPODLEGŁOŚCI Al. Solidarności 62, 00-240 Warszawa	
Tytuł: RZUT PODDASZA cz 2	Nr uprawnień: Podpis
- STAN PROJEKTOWANY	
Wykonany: Imię i nazwisko	Nr uprawnień: Podpis
Projektant: mgr inż. arch. Cezary Chmielewski MA/002/04	
Sprawdził: mgr inż. arch. M. Trzeciak	Wa 620/91
BIURO PROJEKTOWE	
MB MAKRO-BUDOMAT DEVELOPMENT Sp. z o.o.	
01-187 Warszawa ul. Włostka 50A pow.98 tel. 862-60-88; 862-60-90 fax. 862-60-88	
Data: 11.2016	Bronza
Faza: P.WYK.	ARCHITEKTURA
Skala: 1:50	Nr. rysunku: AW-06