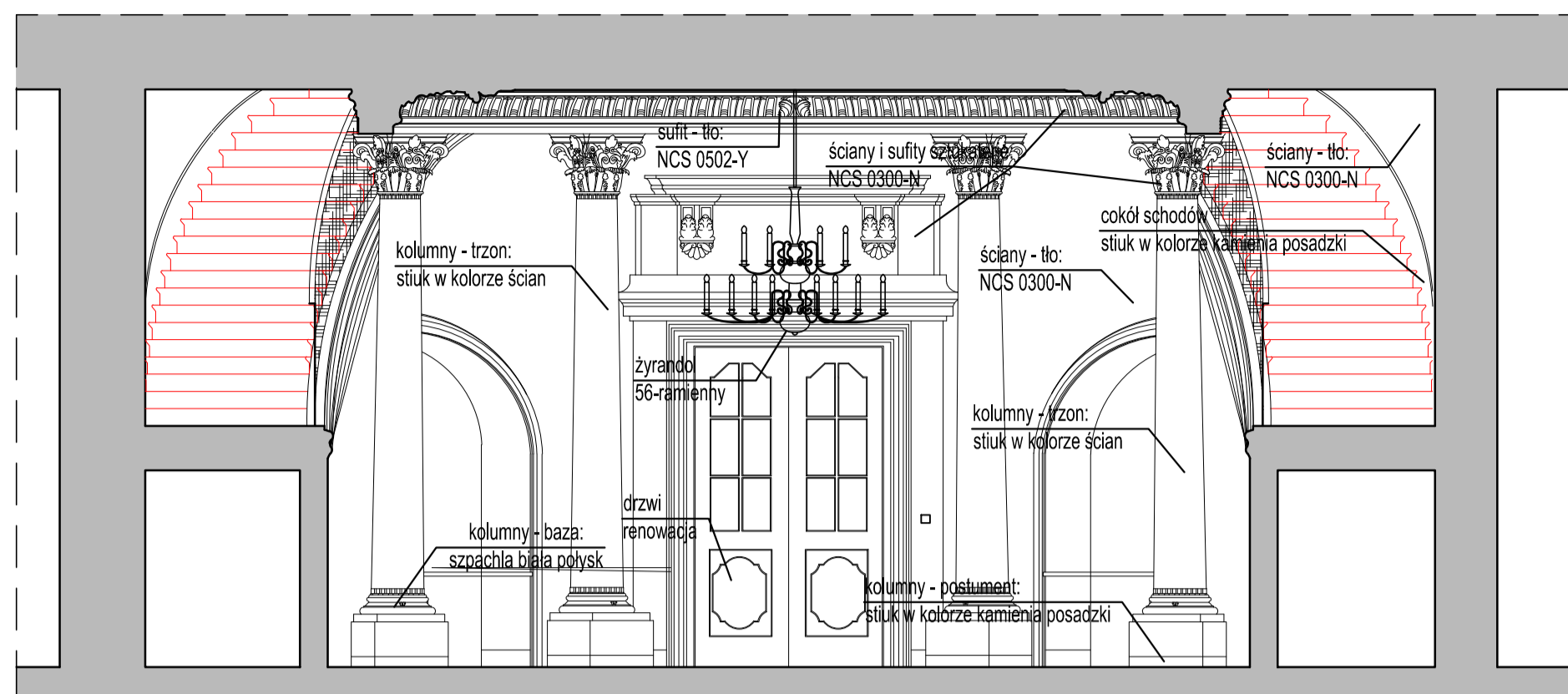
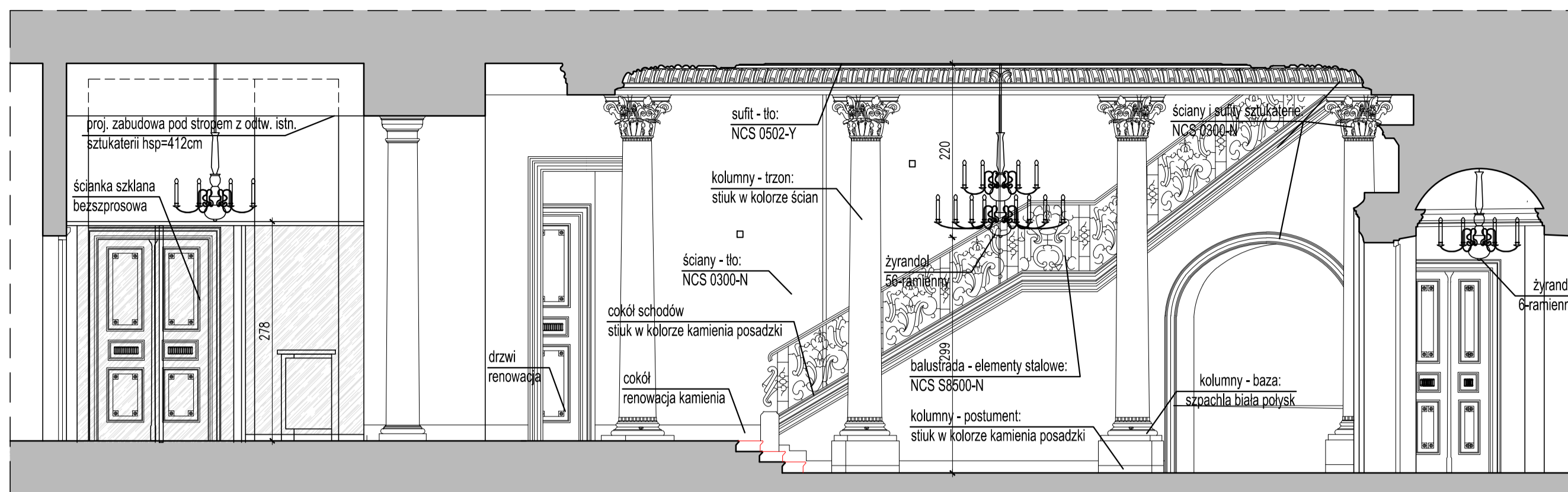


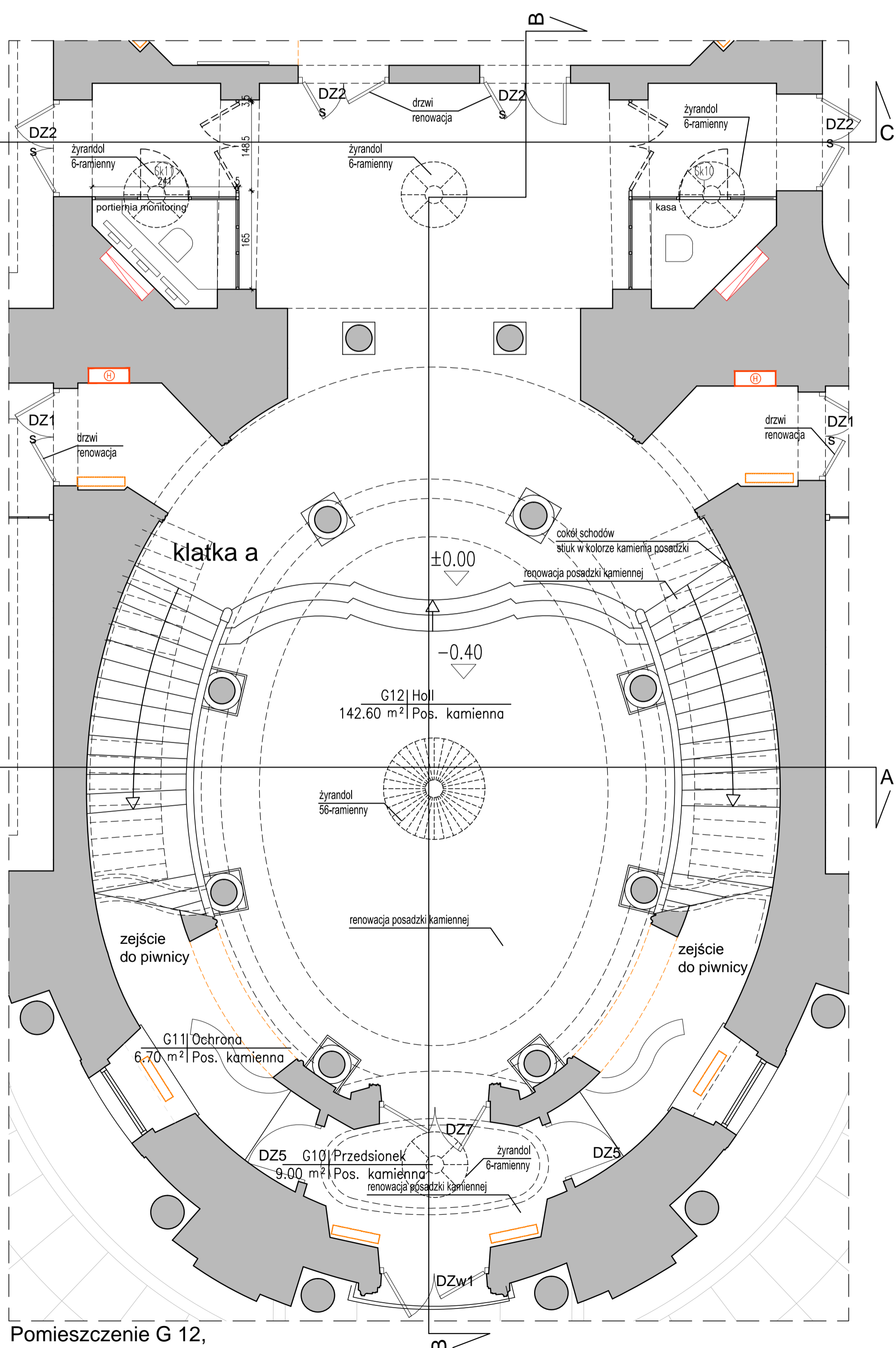
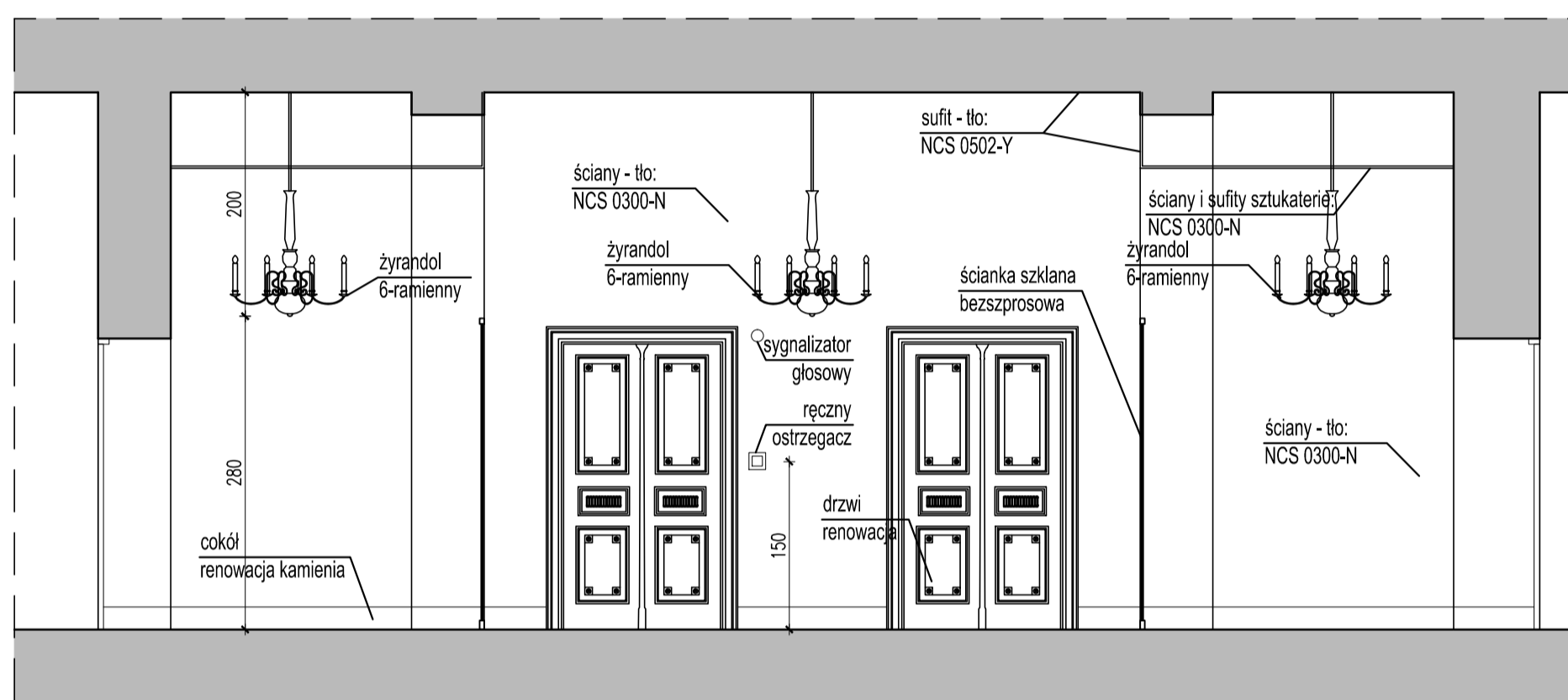
Pomieszczenie G 12,  
Przekrój A-A 1:50



Pomieszczenie G 12,  
Przekrój B-B 1:50



Pomieszczenie G 12,  
Przekrój C-C 1:50



Pomieszczenie G 12,  
Rzut 1:50

POM. G12 HOL GŁÓWNY

POSADZKI:

- renowacja posadzki kamiennej wraz z cokolami

ŚCIANY I SUFITY

- reperacje tynków po robotach instalacyjnych,
- usunięcie istn. warst malarskich,
- gruntowanie,
- malowanie farbami silikatowymi

DETALE

- wykonanie wyprawy stiukowej na kolumnach oraz cokolach schodów
- balustrada - czyszczenie i lakierowanie pochwyty, czyszczenie i malowanie elementów stalowych fraba ftalową

STOLARKA OKIENNA I DRZWIOWA

- istn. okna do pozostawienia (remont wg opisu techn.)
- istn. drzwi do pozostawienia (remont wg opisu techn.)

OŚWIETLENIE

- oświetlenie pdstawowe - zyrandole mosięzne wykonane na wzór istniejących
- zyrandol 56 ramienny w holu
- zyrandole 6 ramienne w aneksie holu i kieszeniach prowadzących do korytarzy bocznych

NOWE ELEMENTY

- ścianki szklane w aneksie holu, wydzielające boks ochrony i boks kasowy - ściany szklane w systemie bezprofilowym (bez profili pionowych), profil dolny chowany w posadzce, profil górny oraz okucia w kolorze ciemnografitowym. Szkło bezpieczne, VSG, przeziernie, w boksach częściowo matowe.

KOLORYSTYKA

- ściany - tło: NCS 0300-N
- sufit - tło: NCS 0502-Y
- ściany i sufity sztukaterie: NCS 0300-N
- kolumny - trzon: stiuk w kolorze ścian
- kolumny - postument: stiuk w kolorze kamienia posadzki
- kolumny - baza: szpachla biala - polysk
- balustrada - elementy stalowe: NCS S8500-N
- stolarka okienna i drzwiowa: kolor biały (z wyjątkiem drzwi wejściowych - naturalny koor drewna)

|                                                                                                                                                                                        |                                                     |
|----------------------------------------------------------------------------------------------------------------------------------------------------------------------------------------|-----------------------------------------------------|
| Temat: DOKUMENTACJA PROJEKTOWA BUDOWLANA I WYKONAWCZA DOSTOSOWANA PALACU PRZEBENDOWSKICH I RADZIWIŁŁÓW DO NOWYCH FUNKCJI KULTURALNYCH I EDUKACYJNYCH, W TYM DLA OSÓB NIEPEŁNOSPRAWNYCH |                                                     |
| Projekt: PROJEKT WYKONAWCZY PRZEBUDOWY PALACU PRZEBENDOWSKICH / RADZIWIŁŁÓW W WARSZAWIE ADRES INWESTYCYJNY: AL. SOLIDARNOŚCI 62, 00-240 WARSZAWA                                       |                                                     |
| Inwestor: MUZEUM NIEPODLEGŁOŚCI Al. Solidarności 62, 00-240 Warszawa                                                                                                                   |                                                     |
| Tytuł: PARTER POMIESZCZENIE G12 - STAN PROJEKTOWANY                                                                                                                                    |                                                     |
| Wykonali: Imię i nazwisko<br>mgr inż arch. Cezary Chmielewski                                                                                                                          | Nr uprawnień Podpis<br>MA/002/04 Cezary Chmielewski |
| Sprawdził: mgr inż arch. M. Trzeciak                                                                                                                                                   | Wa 620/01 M. Trzeciak                               |
| BIURO PROJEKTOWE MB MAKRO-BUDOMAT DEVELOPMENT Sp. z o.o.                                                                                                                               |                                                     |
| 01-151 Warszawa ul. Małacka 50A p.p.a. tel. 862-60-88; 862-60-90 fax. 862-60-88                                                                                                        |                                                     |
| Data: 09.2016                                                                                                                                                                          | Strona: Branża: Nr. rysunku:                        |
| Faza: P.WYK.                                                                                                                                                                           | ARCHITEKTURA                                        |
| Skala: 1:50                                                                                                                                                                            | AW-24                                               |