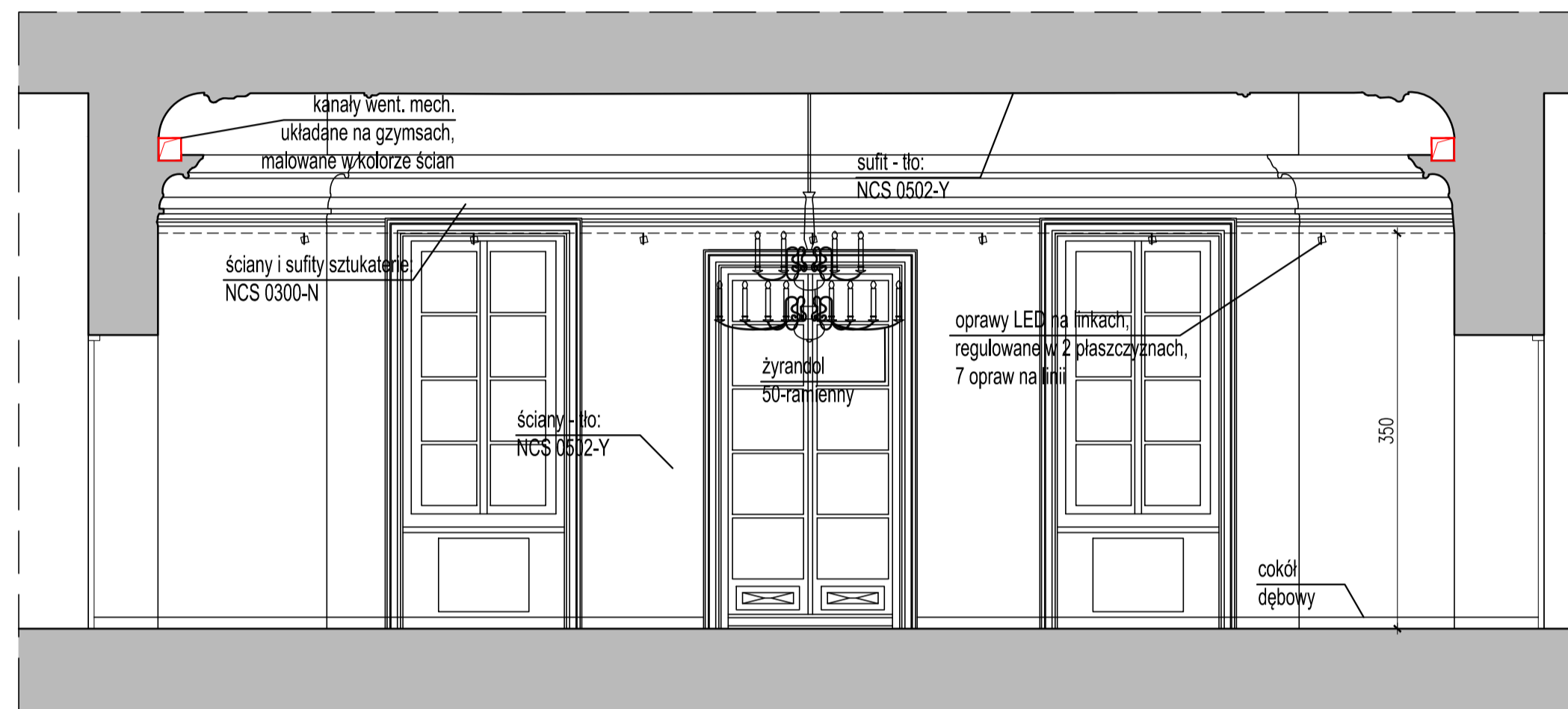
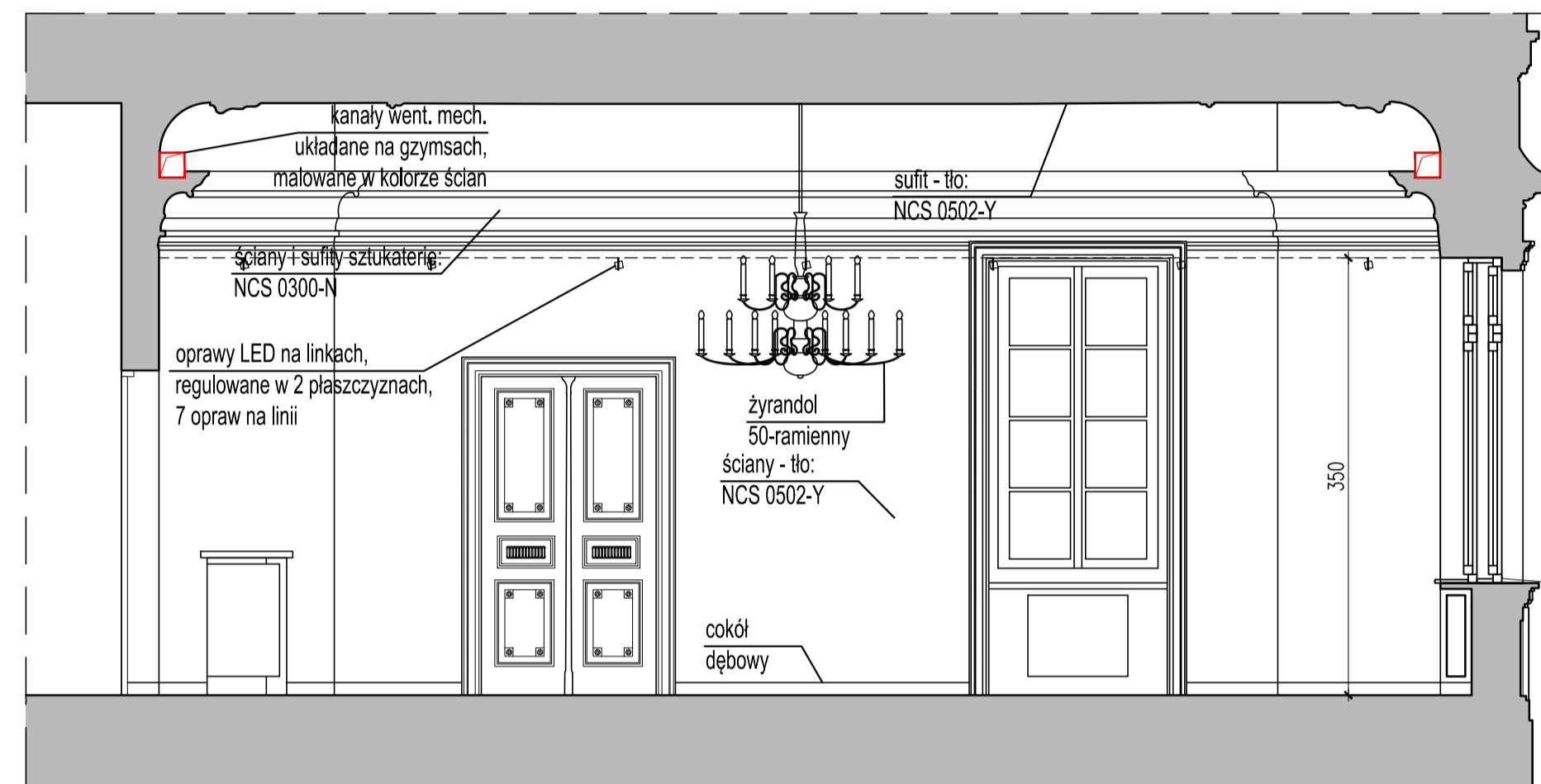


Pomieszczenie G 13,
Przekrój A-A 1:50



Pomieszczenie G 13,
Przekrój B-B 1:50



POM. G13
SALA WYSTAWOWA

POSADZKI:

- nowy parkiet dębowy wykonany na wzór istniejącego,
- lakier półmat, listwa cokołowa dębowa, fazowana, wyk. ćwierćwałkiem, lakier półmat
- szczegóły wg rysunku APP-02

ŚCIANY I SUFITY

- reperacje tynków po robotach instalacyjnych,
- usunięcie istn. warst malarskich,
- gruntowanie,
- malowanie farbami slikatowymi

DETALE

reperacja sztukaterii po ew. przekuciach instalacyjnych

STOLARKA OKIENNA I DRZWIOWA

- istn. okna do pozostawienia (remont wg opisu techn.)
- istn. drzwi do pozostawienia (remont wg opisu techn.)

OŚWIETLENIE

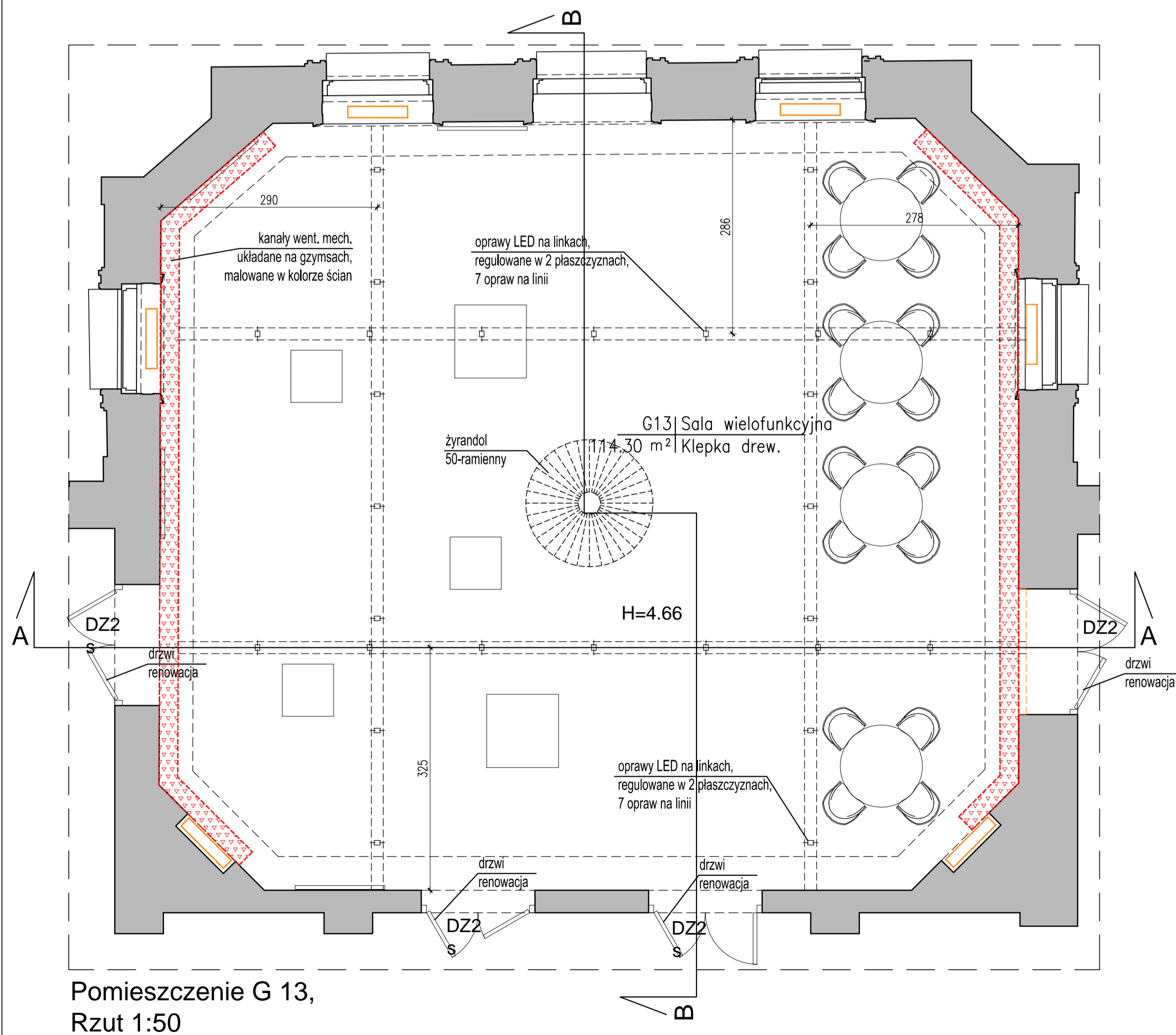
- oświetlenie podstawowe - żyrandole mosiężne wykonane na wzór istniejących
- żyrandol 56 ramienny - centralnie
- oświetlenie uzupełniające - listwy LED na gzymsach

NOWE ELEMENTY

- przewody instalacji wentylacji układane we wnękach na gzymsach

KOLORYSTYKA

- ściany - tło: NCS 0502-Y
- sufit - tło: NCS 0502-Y
- ściany i sufity sztukaterie: NCS 0300-N
- stolarka okienna i drzwiowa: kolor biały



Pomieszczenie G 13,
Rzut 1:50

Temat: DOKUMENTACJA PROJEKTOWA BUDOWLANA I WYKONAWCZA DOSTOSOWANIA PALACU PRZEBENDOWSKICH / RADZIWIŁŁÓW DO NOWYCH FUNKCJI KULTURALNYCH I EDUKACYJNYCH, W TYM DLA OSÓB NIEPEŁNOSPRAWNYCH			
Projekt: PROJEKT WYKONAWCZY PRZEBUDOWY PALACU PRZEBENDOWSKICH / RADZIWIŁŁÓW W WARSZAWIE ADRES INWESTYCJI: AL. SOLIDARNOŚCI 62, 00-240 WARSZAWA			
Inwestor: MUZEUM NIEPODLEGŁOŚCI Al. Solidarności 62, 00-240 Warszawa			
Tytuł rysunku: PARTER POMIESZCZENIE G13 - STAN PROJEKTOWANY			
Wykonał: Imię i nazwisko	Nr uprawnień / Podpis		
Projektant: mgr inż arch. Cezary Chmielewski	MA/002/04	<i>Cezary Chmielewski</i>	
Sprawił: mgr inż arch. M.Trzeciak	Wa 620/91	<i>M.Trzeciak</i>	
BIURO PROJEKTOWE MB MAKRO-BUDOMAT DEVELOPMENT Sp. z o.o.			
01-187 Warszawa ul. Wojska 50A pow.90 tel. 862-60-88, 862-60-90 fax. 862-60-88			
Data: 09.2016	Bronza	Nr. rysunku	
Faza: P.WYK.	ARCHITEKTURA	AW-25	
Skala: 1:50			