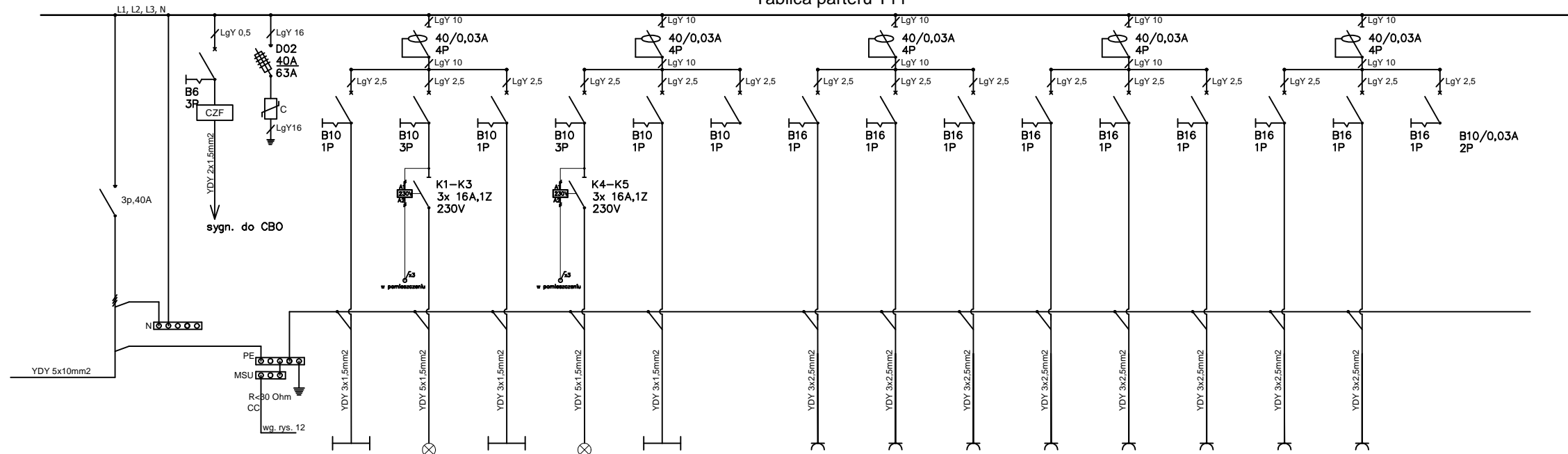
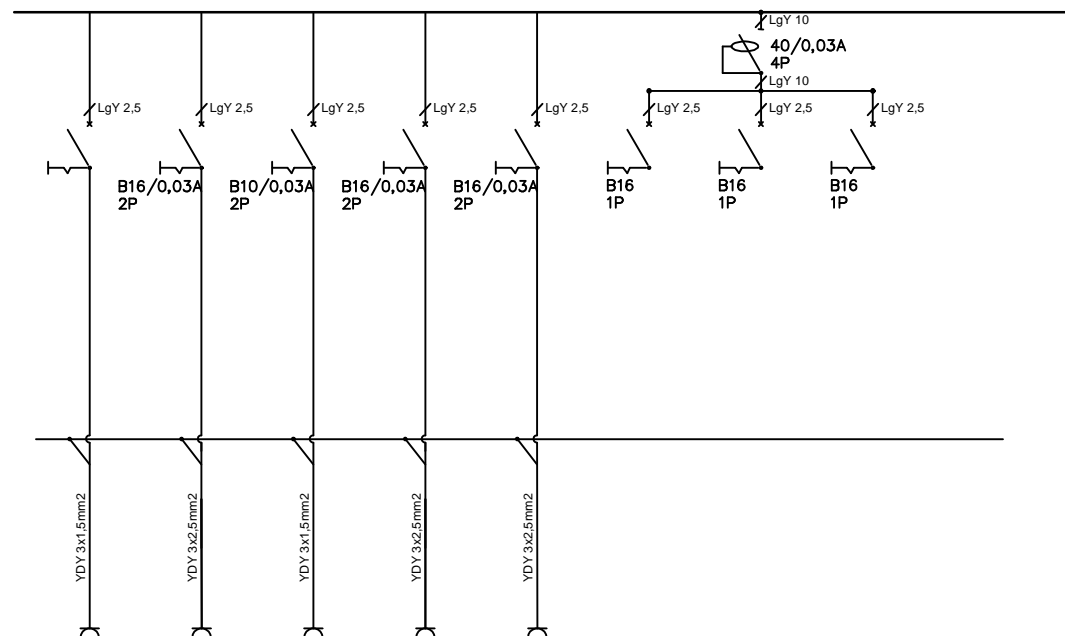


$P_i = 13,50\text{kW}$   
 $P_s = 9,45\text{kW}$   
 $I = 15,57\text{A}$

Tablica parteru T11

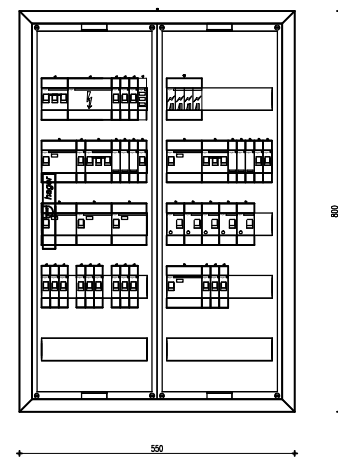


1	2	3	4	5	6	7	8	9	10	11	12	13	14	15	16	17	18
Zasilanie	Sygnalizacja	Ochronnik	Oświetlenie podstawowe	Oświetlenie podstawowe	Oświetlenie podstawowe	Oświetlenie podstawowe	Oświetlenie podstawowe	Rezerwa	Gniazda wtykowe ogólne	Gniazda wtykowe ogólne	Gniazda wtykowe ogólne	Gniazda wtykowe ogólne	Gniazda wtykowe ogólne	Gniazda wtykowe na gzymsie	Gniazda wtykowe na gzymsie	Rezerwa	
Numer obwodu			1	2	3	4	5		6	7	8	9	10	11	12	13	
Moc [kW]			0,50kW	0,76kW	0,60kW	1,0kW	1,0kW		0,60kW	2,0kW	2,00kW	0,75kW	0,75kW	0,10kW			
Lokalizacja			1.1,1.3	1.2,1.4 1.5,1.6	1.7,1.8 1.9,1.10	1.11,1.12	1.13		1.18,1.19 1.20,1.21	1.17			1.1,1.2,1.3	1.5,1.6,1.7, 1.8,1.9,1.21	1.14,1.15,1.16		



19	20	21	23	24	25	26	27
Centrała zamknięć drzwiowych	Stacja robocza CCTV	Kontroler KD	Gniazda wtykowe dedykowane	Gniazda wtykowe dedykowane	Telewizory	Rezerwa	Rezerwa
14	15	16	17	18	19		

T11  
p/t, IP30, II klasa izolacji, gł. 110 mm



- Uwagi do rysunków:
- Rozdzielnica oraz osprzęt produkcji firmy HAGER lub równoważnej
  - Ochrona przeciwporażeniowa przez zastosowanie wyłączników instalacyjnych i wkładek bezpiecznikowych - szybkie wyłączenie zasilania zgodnie PN.
  - Instalacja przystosowana do pracy w układzie TN-S.
  - Uzupełnienie ochrony przez zastosowanie wyłączników różnicowo-prądowych o czułości 30mA w obwodach gniazd wtykowych.

**Temat:** DOKUMENTACJA PROJEKTOWA BUDOWLANA I WYKONAWCZA DOSTOSOWANIA PAŁACU PRZEBENDOWSKICH / RADZIWIŁŁÓW DO NOWYCH FUNKCJI KULTURALNYCH I EDUKACYJNYCH, W TYM DLA OSÓB NIEPEŁNOSPRAWNYCH  
**Projekt:** PROJEKT BUDOWLANY PRZEBUDOWY PAŁACU PRZEBENDOWSKICH / RADZIWIŁŁÓW W WARSZAWIE  
 ADRES INWESTYCJI: AL. SOLIDARNOŚCI 62, 00-240 WARSZAWA  
**Inwestor:** MUZEUM NIEPODLEGŁOŚCI  
 Al. Solidarności 62, 00-240 Warszawa  
**Treść Rysunku:** SCHEMAT IDEOWY TABLICA PARTERU T11  
**Wykonał:** Imię i nazwisko      Nr uprawnień      Podpis  
**Projektant:** mgr inż. Michał Simiński      LOD/1439/PWOE/10  
**Sprawił:** tech. Krzysztof Kozal      186/89/WL  
**MB BIURO PROJEKTOWE**  
**MAKRO-BUDOMAT DEVELOPMENT Sp. z o.o.**  
 01-187 Warszawa ul. Wolska 50A paw.9B tel. 862-60-89; 862-60-90 fax. 862-60-88  
**Data:** 09.2016      Branża      Nr. rysunku  
**Faza:** P.W.      INSTALACJE ELEKTRYCZNE      E-19  
**Skala:** N/D