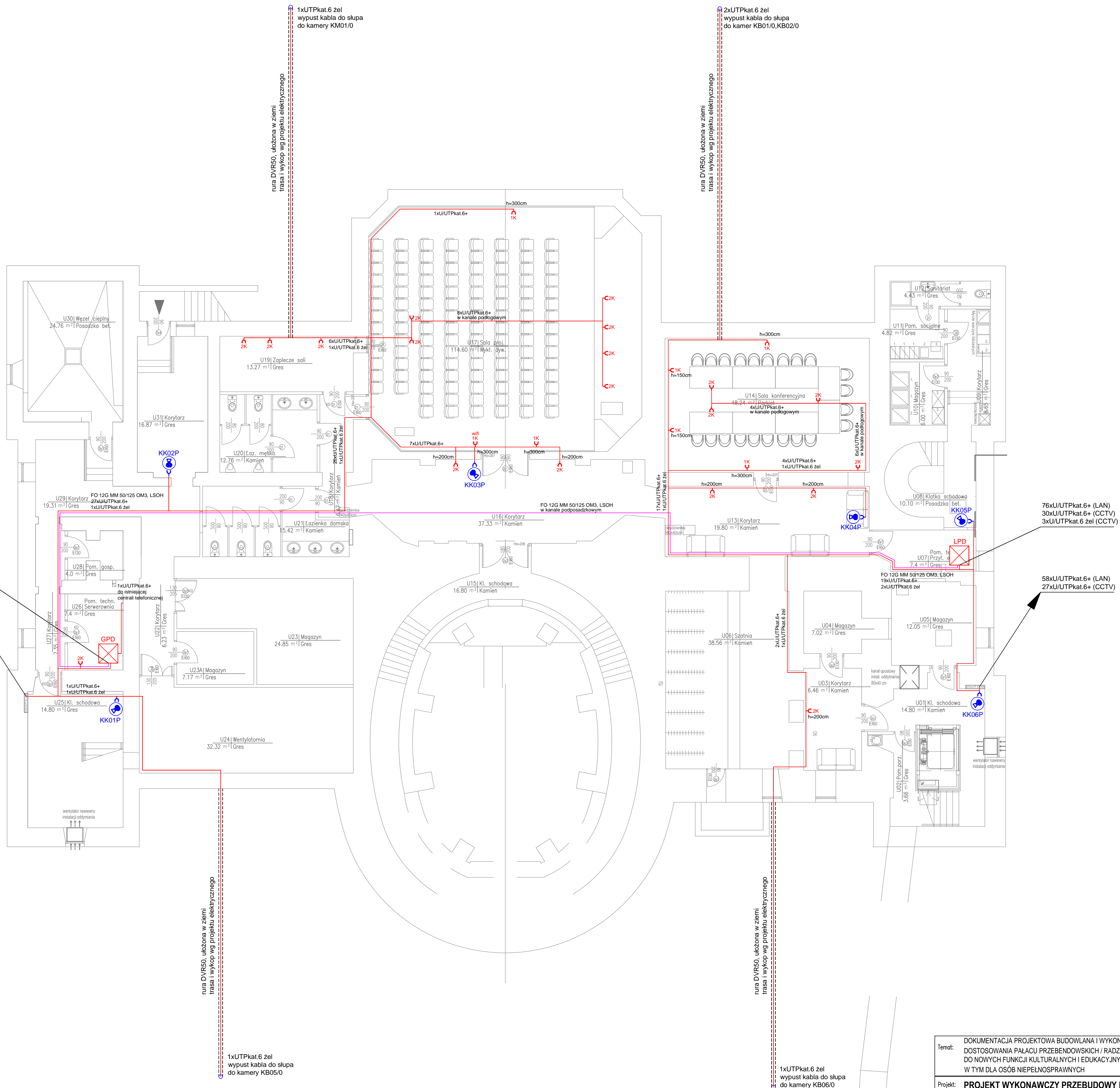


104xU/UTPkat.6+ (LAN)
36xU/UTPkat.6+ (CCTV)
2xU/UTPkat.6 żel (CCTV)

77xU/UTPkat.6+ (LAN)
33xU/UTPkat.6+ (CCTV)



- SYSTEM CCTV:
- kamera IP, obudowa bullet
 - kamera IP, obudowa kopiukowa
 - kamera IP, multisensoryczna
- SIEĆ STRUKTURALNA:
- gniazdo 2xRJ45, kat.6
 - gniazdo 1xRJ45, kat.6 (do WiFi)
 - gniazdo 1xRJ45, kat.6 (do kamer IP)

Temat: DOKUMENTACJA PROJEKTOWA BUDOWLANA I WYKONAWCZA DOSTOSOWANIA PALACU PRZEBENDOWSKICH / RADZIWIŁŁÓW DO NOWYCH FUNKCJI KULTURALNYCH I EDUKACYJNYCH, W TYM DLA OSÓB NIEPEŁNOSPRAWNYCH			
Projekt: PROJEKT WYKONAWCZY PRZEBUDOWY PALACU PRZEBENDOWSKICH / RADZIWIŁŁÓW W WARSZAWIE ADRES INWESTYCJI: AL. SOLIDARNOŚCI 62, 00-240 WARSZAWA			
Inwestor: MUZEUM NIEPODLEGŁOŚCI Al. Solidarności 62, 00-240 Warszawa			
Tytuł rysunku: RZUT PIWNIC SYSTEM MONITORINGU WIZYJNEGO SIEĆ STRUKTURALNA		Nr uprawnień: D-1399/11	
Wykonat: Imię i nazwisko mgr inż. Janusz Kojtek		Podpis:	
Sprawdził: mgr inż. Maciej Sulej		MAZ/0302/PWOE/04	
BIURO PROJEKTOWE MAKROBUDOMAT DEVELOPMENT Sp. z o.o. 01-187 Warszawa ul. Wolska 50A paw.9B tel. 862-60-89; 862-60-90 fax. 862-60-88			
Data: 11.2016	Branża: Branża	Nr. rysunku: NP18	
Faza: P.WYK.	NISKOPRADOWA	Skala: 1 : 100	