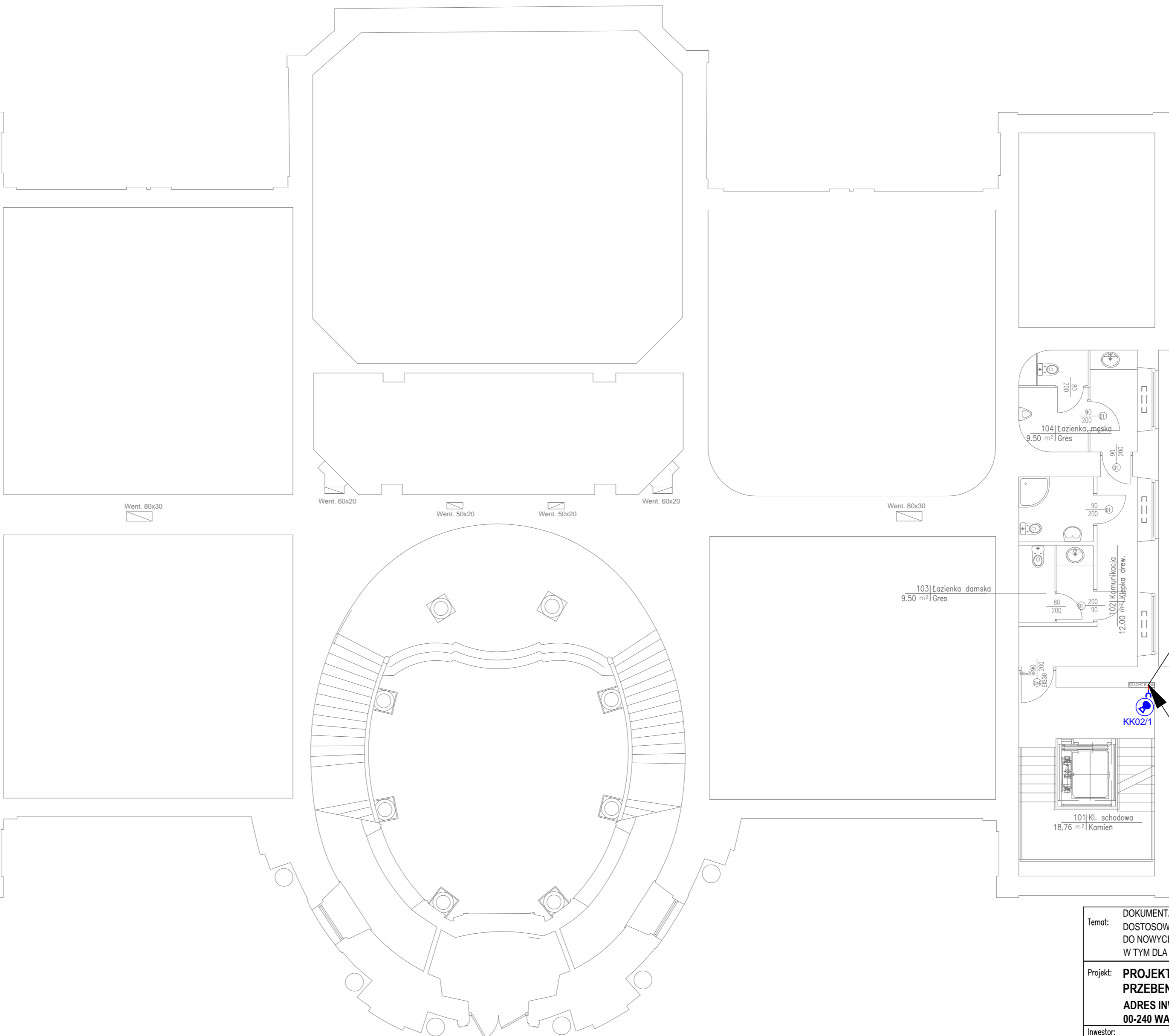


46xU/UTPkat.6+ (LAN)
13xU/UTPkat.6+ (CCTV)

54xU/UTPkat.6+ (LAN)
15xU/UTPkat.6+ (CCTV)



44xU/UTPkat.6+ (LAN)
14xU/UTPkat.6+ (CCTV)

44xU/UTPkat.6+ (LAN)
15xU/UTPkat.6+ (CCTV)

- SYSTEM CCTV:
- kamera IP, obudowa bullet
 - kamera IP, obudowa kopułkowa
 - kamera IP, multisensoryczna
- SIEĆ STRUKTURALNA:
- gniazdo 2xRJ45, kat.6
 - gniazdo 1xRJ45, kat.6 (do WiFi)
 - gniazdo 1xRJ45, kat.6 (do kamer IP)

<p>Temat: DOKUMENTACJA PROJEKTOWA BUDOWLANA I WYKONAWCZA DOSTOSOWANIA PAŁACU PRZEBENDOWSKICH / RADZIWIŁŁÓW DO NOWYCH FUNKCJI KULTURALNYCH I EDUKACYJNYCH, W TYM DLA OSÓB NIEPEŁNOSPRAWNYCH</p>			
<p>Projekt: PROJEKT WYKONAWCZY PRZEBUDOWY PAŁACU PRZEBENDOWSKICH / RADZIWIŁŁÓW W WARSZAWIE ADRES INWESTYCJI: AL. SOLIDARNOŚCI 62, 00-240 WARSZAWA</p>			
<p>Inwestor: MUZEUM NIEPODLEGŁOŚCI Al. Solidarności 62, 00-240 Warszawa</p>			
<p>Treść Rysunku:</p>		<p>RZUT PÓŁPIĘTRA SYSTEM MONITORINGU WIZYJNEGO SIEĆ STRUKTURALNA</p>	
Wykonał:	Imię i nazwisko	Nr uprawnień	Podpis
Projektant:	mgr inż. Janusz Kojtek	D-1399/11	
Sprawdził:	mgr inż. Maciej Sulej	MAZ/0302/PW0E/04	
<p>MB BIURO PROJEKTOWE MAKRO-BUDOMAT DEVELOPMENT Sp. z o.o.</p>			
<p>01-187 Warszawa ul. Wolska 50A paw.9B tel. 862-60-89; 862-60-90 fax. 862-60-88</p>			
Data	11.2016	Branża	Nr. rysunku
Faza	P.WYK.	NISKOPRĄDOWA	NP20
Skala	1 : 100		