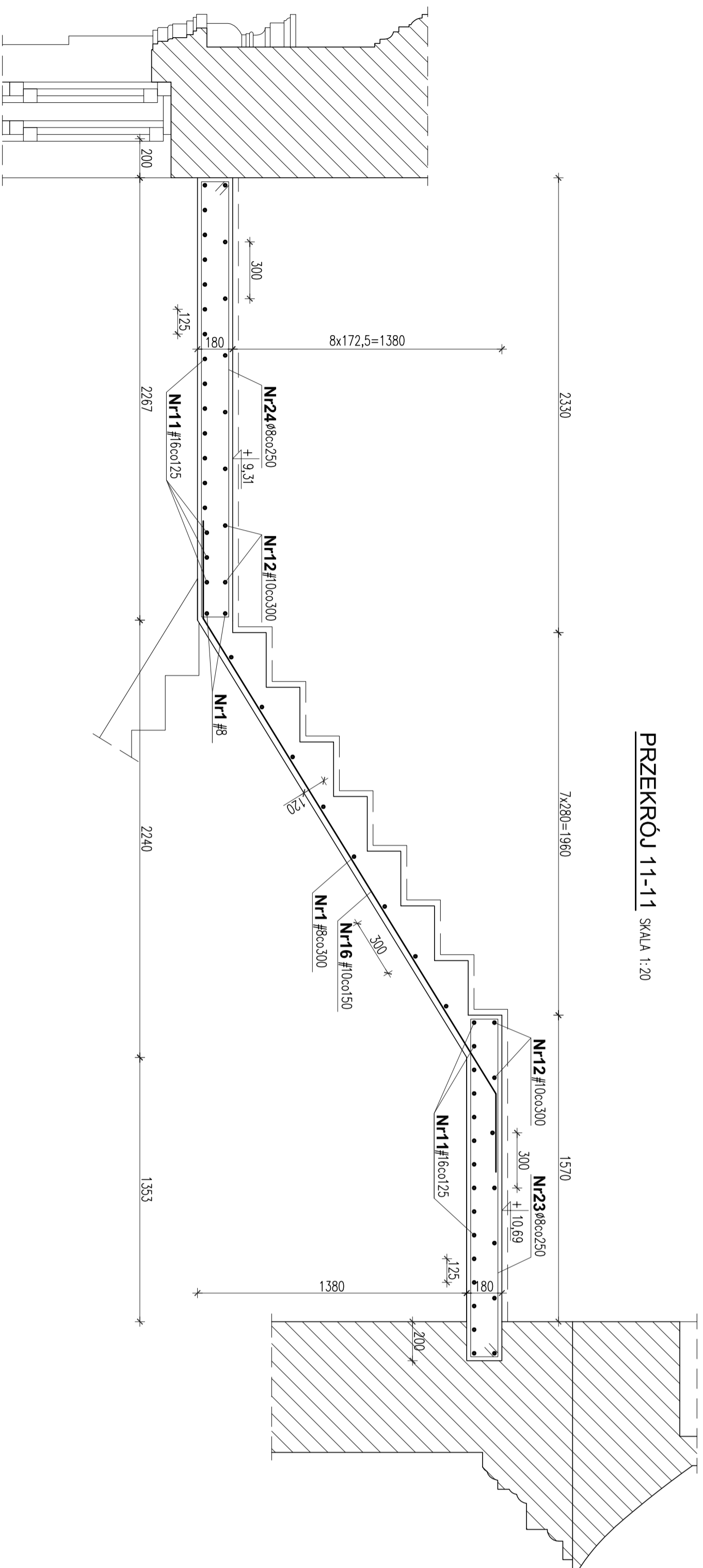
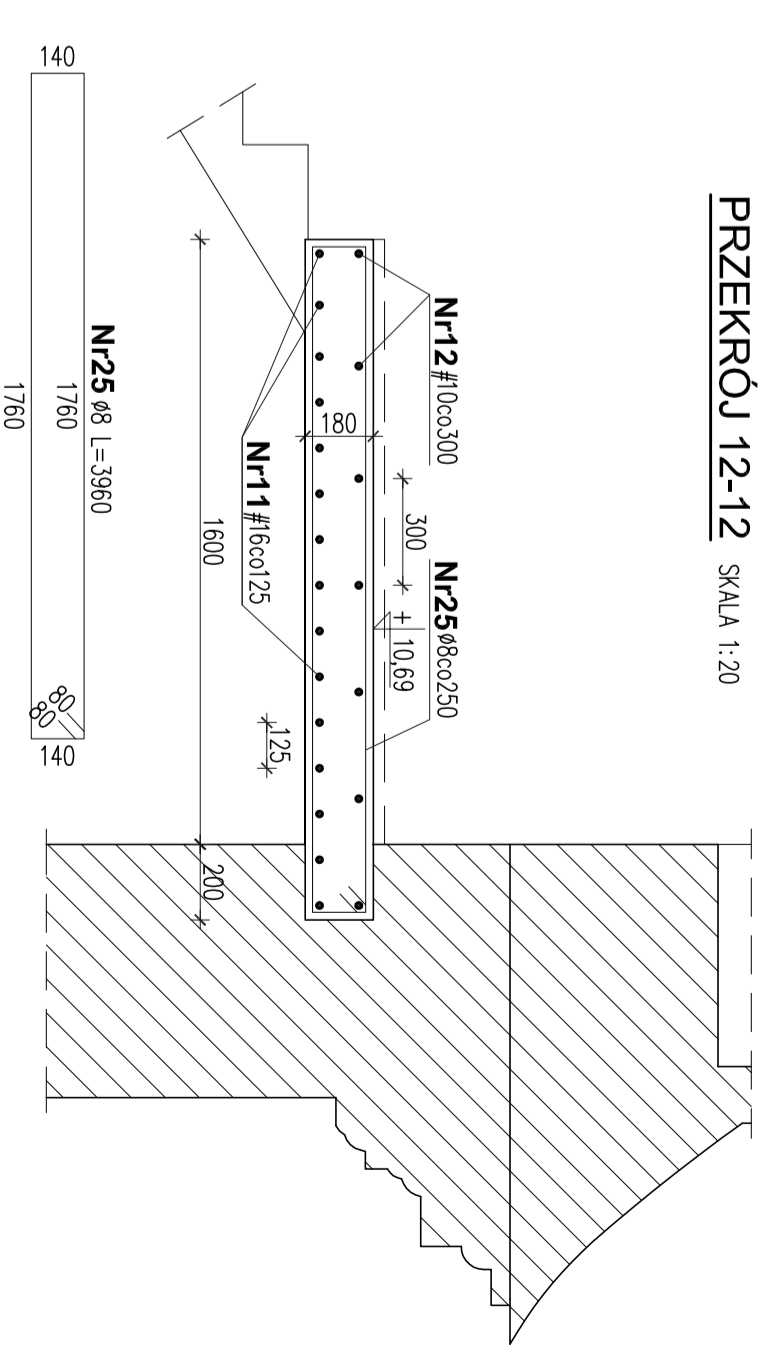


PRZEKRÓJ 11-11 SKALA 1:20



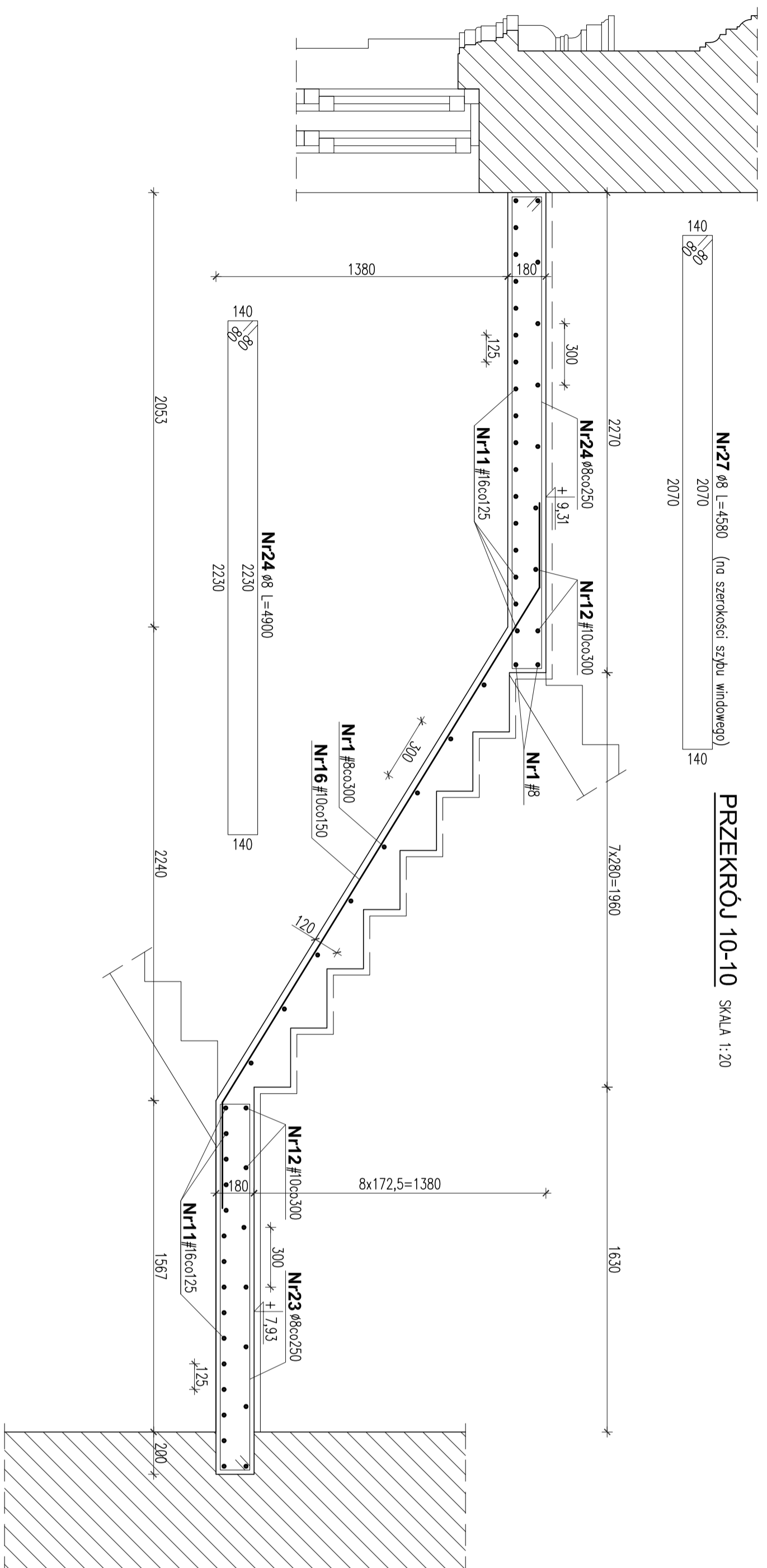
PRZEKRÓJ 12-12 SKALA 1:20



WYKAZ STALI ZBROJENIOWEJ

Nr pręta	Średnica [mm]	Dług. pręta [cm]	Szl.	Długość ogółem [m]			
				A-0 Ø 8	#8	A-III #10	#16
1	8	OGOLEMI	-		140,00		
2	10	25	7			1,75	
3	8	176	7	12,32			
4	10	338	11			37,18	
5	10	177	11			19,47	
6	10	165	6			9,90	
7	10	604	10			60,40	
8	10	266	5			12,80	
9	16	472	54			254,88	
10	10	472	26			122,72	
11	16	482	75			168,70	361,50
12	10	482	35				
13	10	375	8			30,00	
14	10	343	8			27,44	
15	10	377	16			60,32	
16	10	378	34			128,52	
17	8	374	5	18,70			
18	8	430	5	21,50			
19	8	330	5	16,50			
20	8	386	5	19,30			
21	8	446	5	22,30			
22	8	388	26	100,88			
23	8	390	27	105,30			
24	8	490	11	53,90			
25	8	396	45	178,20			
26	8	366	24	85,44			
27	8	458	8	36,64			
Długość ogółem				670,98	140,00	679,20	616,38
Masa jednokłowa				0,395	0,395	0,617	1,580
Masa stali				265,0	55,3	419,1	973,9
Masa stali ogółem							1713

PRZEKRÓJ 10-10 SKALA 1:20



- UWAGI:**
- BETON C30/37
 - KLASA EKSPROZCJII XC1
 - STAL ZBROJENIOWA # A-III (RB 400)
 - STAL ZBROJENIOWA Ø A-0 (S10S-5)
 - WNIEMIARY SPRAWDZĄC W NATURZE

Tenel:
DOKUMENTACJA PROJEKTOWA BUDOWLANA
LWYKONANICZA DOSTOSOWANIA PALACU
PRZEBENOWSKICH / RADZIWIŁŁOW W WARSZAWIE
FUNKCJI KULTURALNYCH I EDUKACYJNYCH,
W TYM DLA OSOB NIEPEŁNOSPRAWNYCH

Projekt:
PROJEKT WYKONAWCZY PRZEBUDOWY PALACU
PRZEBENOWSKICH / RADZIWIŁŁOW W WARSZAWIE
ADRES INWESTYCJI: AL. SOLIDARNOŚCI 62,
00-240 WARSZAWA

Investor:
MUZEUM NIEPOLIĘGŁOŚCI
Al. Solidarności 62, 00-240 Warszawa

Tytuł:
Klatka schodowa C.
Przekroje 10-10; 11-11; 12-12.

Wykaz stali

Wykonali: Inż i inżynier
mgr inż. Bogdan Tardziński

Projektowali: mgr inż. Piotr Makowski

Sprawił: inż. Krzysztof Sikorski

MB MAKRO-BUDOWAŁT **INŻYNIERSTWO**
BIURO PROJEKTOWE
01-187 Warszawa ul. Włocha 59A, pom. 59 tel. 852-60-88, 852-60-90 fax. 852-60-98
10-2016 Warszawa ul. Włocha 59A, pom. 59 tel. 852-60-88, 852-60-90 fax. 852-60-98
P. WYK. KONSTRUKCJA
S000 120