

Oznaczenia:

Oznaczenia elementów projektowanych:

- woda zimna
- woda ciepła

20x3,4 – rura z polipropylenu PN20 (dla wody ciepłej oraz cyrkulacji stabilizowana wkładką aluminiową)

● – zawór odinający kulowy,

W1 ● – pion wody zimnej

K1 ● – piony kanalizacyjne

— poziomy kanalizacyjny podposadzkowy PVC

— przewód wentylacyjny prowadzić pod stropem wykonać z rur z PVC,

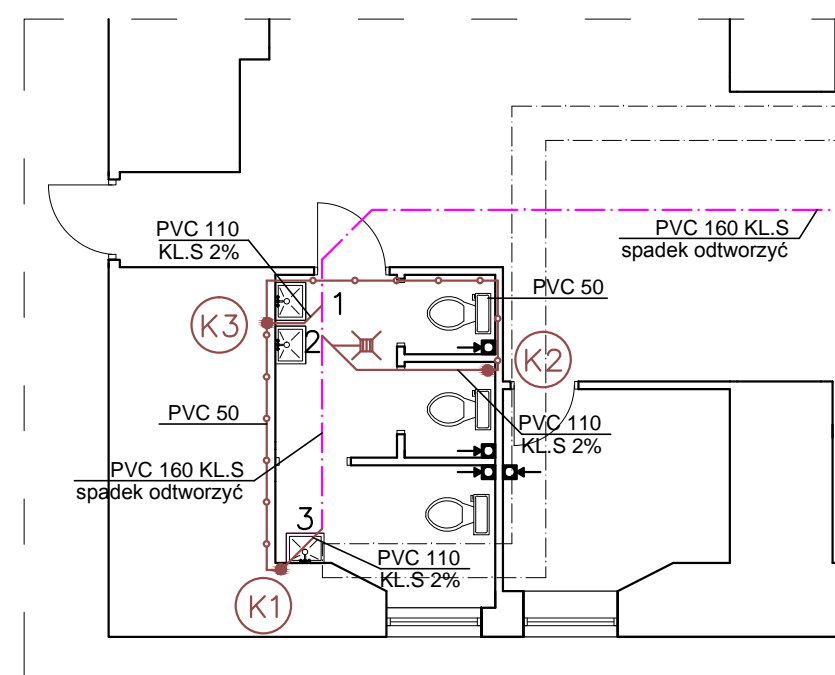
— wpust piwniczny, odpływ boczny DN100 z syfonem i zaworem zrotnym

Oznaczenia elementów istniejących:

— kanalizacja istniejąca żeliwna do wymiany, odtworzenie istniejących przewodów kanalizacji podposadzkowej, z zachowaniem istniejących tras i spadków wskazano domniemaną trasę kanalizacji podposadzkowej

Uwagi:

1. Przewody zimnej wody wykonać z rury z polipropylenu PN20, Przewody ciepłej wody wykonać z rury z polipropylenu PN20, stabilizowanej wkładką z aluminium,
2. Na odejściach od pionów zw zamontować zawory kulowe.
3. Prowadzenie przewodów rozprowadzających w kanale w posadzce.
4. Prowadzenie pionów jako wkute w ściany.
6. Przewody instalacji z.w. prowadzić ze spadkiem min 0,3% w kierunku wlotu wody,
7. Przewody instalacji c.w. prowadzić ze spadkiem min 0,3% w kierunku podgrzewacza elektrycznego,
8. W najniższym p-kcie instalacji zamontować króciec odwadniający,
9. Źródłem ciepłej wody zbiornikowy elektryczny (o mocy 2,2 kW; U= 230 V; I=8,7 A) ciśnieniowy podgrzewacz wody podumywalkowy z zasobnikiem 10 l.



Nazwa opracowania		
PROJEKT BUDOWLANY PRZEBUDOWY BUDYNKU PAWILONU XI W KOMPLEKSIE OBIEKTÓW MUZEUM X PAWILONU CYTADELI WARSZAWSKIEJ		
Adres obiektu		
ul. Skazańców 25, Warszawa		
Inwestor		
Muzeum Niepodległości w Warszawie al. Solidarności 62, 00-240 Warszawa		
Generalny Projektant		
STUDIO BUDOWLANE "UNITY" S.C. ul. Kędzierskiego 2/66, Warszawa		
Projektant branża instalacje sanitarne	inż. Jarosław Chmiel, nr MAZ/0428/PWOS/12	
Sprawdzający branża instalacje sanitarne	mgr inż. Paweł Popielarski, nr MAZ/0351/PWOS/13	
Tytuł rysunku:		
Rzut parteru - instalacja wod -kan		
Data: maj 2014 r.	skala 1:100	Rys. S-3