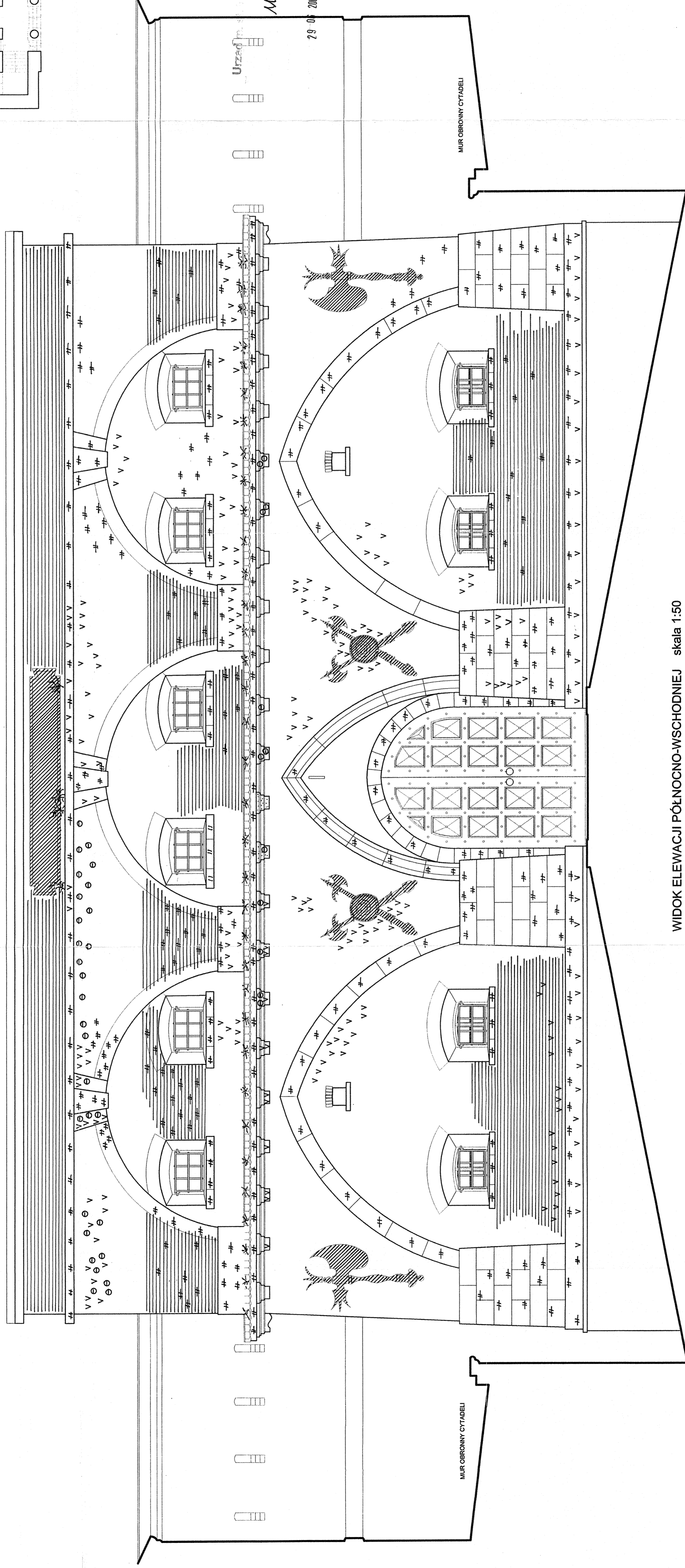


SCHEMAT PARTERU

- LEGENDA**
- DEMONTAŻ ELEMENTÓW METALOWYCH
  - ZAWILGOCENIA
  - WYŁUGOWANIA (WYSOLENIA)
  - WYKRYCZENIA (dotyczące kamienia)
  - ZŁUSZCZENIA
  - NAWARSTWIENIA
  - PUDROWANIE
  - SPEKANIA
  - TRAWY, POROSTY, MCHY



WIDOK ELEWACJI PÓŁNOCNO-WSCHODNIEJ skala 1:50

<b>PRO ARTE</b> HANNA JUNG MGDALSKA ARCHITEKTURA I KONSERWACJA ZABYTKÓW ul. 623 65253 Warszawa, Długa 10 m.21 tel. 0 22 652 53 00 e-mail: h.jung@proarte.pl	
OBIEKT: CYTADELA - BRAMA BIELAŃSKA Warszawa	OPRACOWANIE: REMONT ELEWACJI TEMAT RYSUNKU: STAN ZACHOWANIA - ZNISZCZENIA ELEWACJA PŁN.-WSCH.
BRANZA: ARCHITEKTURA AUTORZY OPRACOWANIA: arch. Hanna Jung Mgdalska upr. bud. 57.138/88, zał. kom. 309/95 arch. Helena Dzięduszycka techn. Anita Kąprut Janusz Kąprut	Nr rysunku: <b>Z-1</b> Skala: <b>1:50</b> Plik: hanna entezama.dwg Data: 11.2006

*Handwritten notes and signatures in the bottom right corner of the drawing area.*