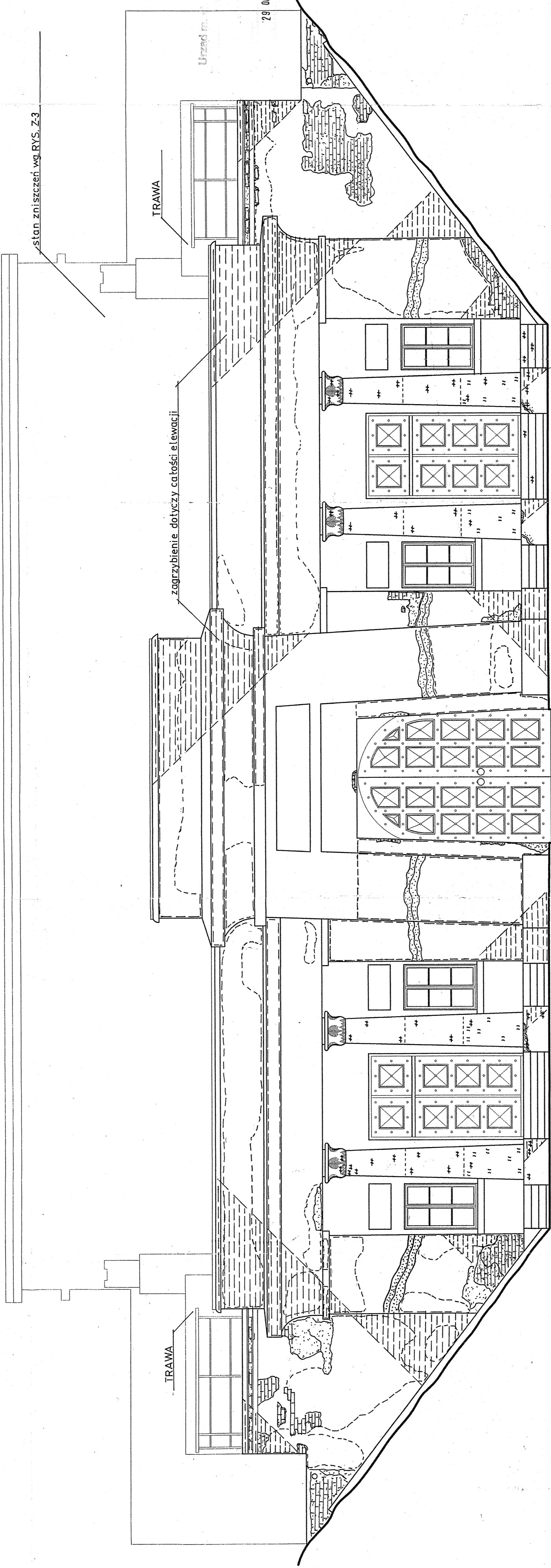


ELEWACJA POLUDNIOWO-ZACHODNIA

SCHEMAT PARTERU

stan zniszczeń wg. RYS. Z-3

- LEGENDA**
- LINIA PODSIĄKANIA KAPILARNEGO
 - UBYTKI FORMY
 - NAWARSTWIENIA
 - POWŁOKI BARYWNE
 - TYNKI W CAŁKOWITEJ DESTRUKCJI
 - UBYTKI
 - WADLIWE UZUPEŁNIENIA
 - WYSOLENIA
 - ZAGRZYBIENIE



WIDOK ELEWACJI POLUDNIOWO-ZACHODNIEJ skala 1:50

PRO ARTE HANNA JUNG MGDALSKA ARCHITEKTURA I KONSERWACJA ZABYTKÓW 60-72 Warszawa, ul. Długa 10 m. 24 tel. (0 22) 633 83 83		Nr symbolu: Z-2
OBIEKT: CYTADELA - BRAMA BIELAŃSKA WARSZAWA		Skala: 1:50
OPRACOWANIE: REMONT ELEWACJI TYTUŁ PRZEKREŚL: STAN ZACHOWANIA - ZNISZCZENIA ELEWACJA P.D.-ZACH.		Projekt: arch. Hanna Jung Mgdalska mgr. inż. Andrzej M. Zaw. Kons. inż. 209/95
Autorzy opracowania: arch. Hanna Jung Mgdalska mgr. inż. Andrzej M. Zaw. Kons. inż. 209/95		PEŁN: Hanna Jung Mgdalska inżynier architekt
Techn. Anita Kajproń Janusz Kajproń		Data: 11. 2006

Handwritten signature and initials in the bottom right corner.