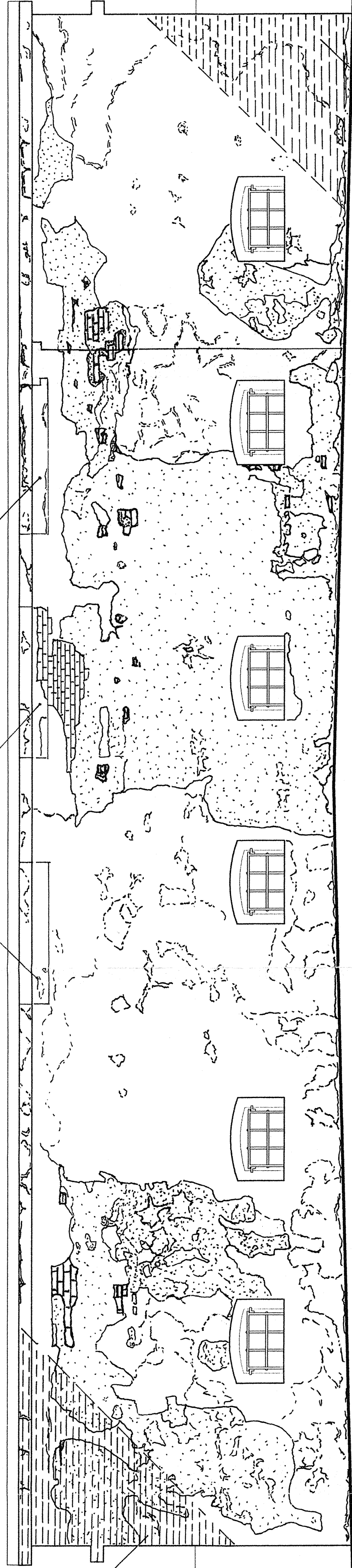


SCIANA ELEWACJI PÓŁNOCNO-WSCHODNIEJ OD STRONY TARASU

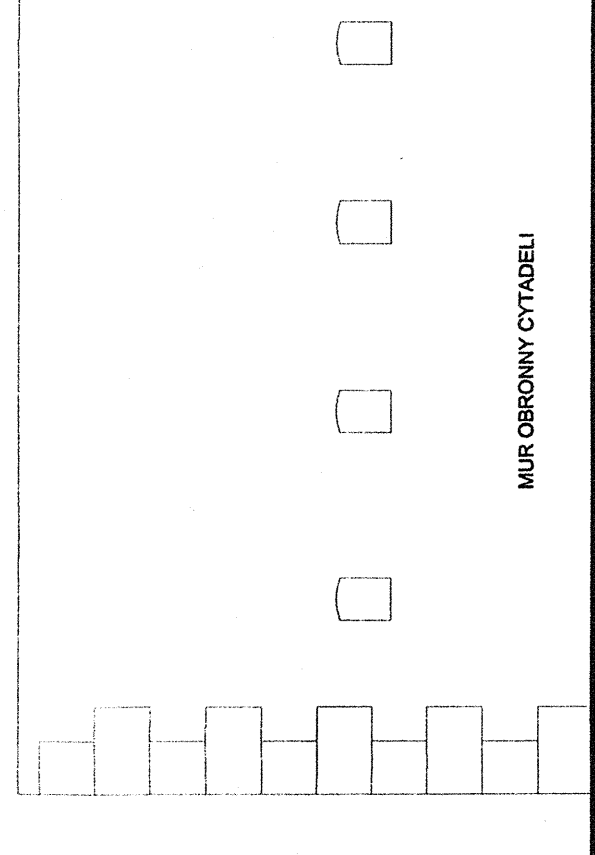


blendy w licu ściany

ślady zagrzybienia - dotyczą całej ściany



ślady zagrzybienia - dotyczą całej ściany



MUR OBRONNY CYTADELI

SCHEMAT PIĘTRA (TARASU)

LEGENDA

- TYNKI W CAŁKOWITEJ DESTRUKCJI
- UBYTKI TYNKU
- UBYTKI TYNKU Z WIDOCZNYM LICEM CEGŁY
- ZŁUSZCZENIA TYNKU
- ŚLADY ZAGRZYBIENIA

WIDOK ŚCIANY ELEWACJI PÓŁNOCNO-WSCHODNIEJ OD STRONY TARASU skala 1:50

PRO ARTE HANNA JUNG MIGAŁA ARCHITECTURA I KONSERWACJA ZABYTKÓW ul. 0-172, Warszawa, ul. Długa 15 m 24 tel.: (0-23) 635553, tel.kom.: 601 949 404, e-mail: hanna.jung@proarte.pl	
OBIEKT: CYTADELA - BRAMA BIELAŃSKA WARSZAWA	OPRACOWANIE: REMONT ELEWACJI WARSZAWA
TEMAT RYSUNKU: STAN ZACHOWANIA - ZNISZCZENIA ELEWACJA PŁD.-ZACH.	Nr rysunku: Z-3
BRANŻA: ARCHITEKTURA AUTORIZACJA OPRACOWANIA: arch. Hanna Jung Migdańska upr. bud. ST-138/88, zařw. konserw. 309/95 arch. Helena Dzieduszycka techn. Anita Kaproń Janusz Kaproń	Skala: 1:50 Pliki: brama zniszczenia.dwg Data: 11.2006

Prof. arch. Włodzisław Wójcicki