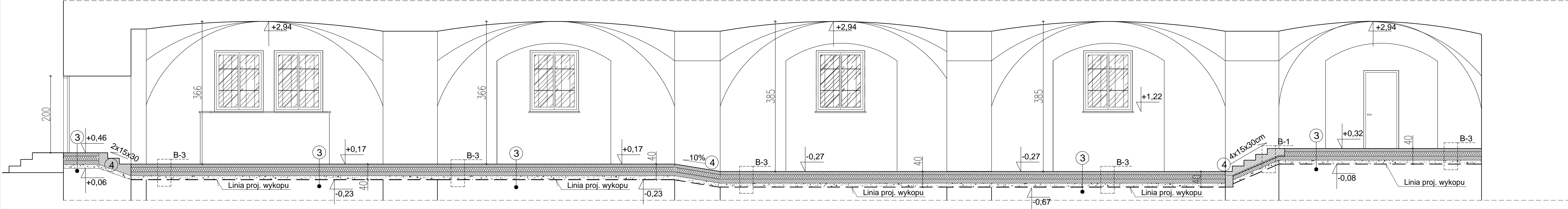
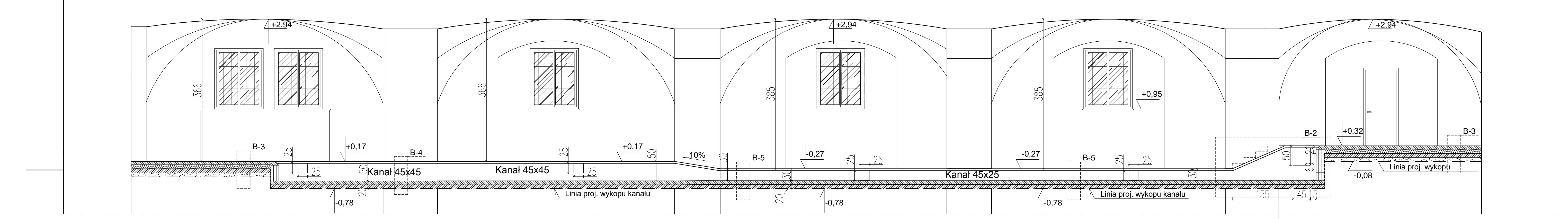


Przekrój A-A



Przekrój B-B - WYKONANIE KANAŁU INSTALACYJNEGO



- Oznaczenia:
- 1 Wykonanie kanału instalacyjnego wg rys. B-4, B-5
  - 2 Wykonanie nowych podejść wod.-kan., C.O. wg opracowania sanitarnego
  - 3 Wykonanie nowych posadzek na gruncie:
    - w pomieszczeniu WC oraz pomocniczym wykonać warstwę wykończeniową z płytek ceramicznych w kleju na izolacji szlamowej,
    - warstwa wyrównawcza beton B-25 gr. 6cm zbrojonych siatkami posadzkowymi # 6 w oczku 150mm,
    - warstwa posłigowa 2x folia PE,
    - płyty styropianowe EPS 100 gr. 12cm, min.  $\lambda=0,036$ ,
    - izolacja bitumiczna bezszwowa gr. 4mm,
    - chudy beton B-10 gr. 10 cm,
    - zagęszczone podłoże piaskowe gr. 10cm,
    - istniejące podłoże gruntowe.
  - 4 Wykonanie nowych schodów wewnętrznych oraz pochylni
  - 5 Malowanie ścian oraz sufitów farbą akrylową
  - 6 Malowanie wszystkich ścian oraz sufitów farbą akrylową
  - 7 Montaż wyposażenia sanitarnego: WC, umywalk, elementów dodatkowych
  - 8 Montaż drzwi 90x200cm wg zestawienia
  - 9 Montaż drzwi 80x200cm wg zestawienia
  - 10 Wykonanie kanału wentylacyjnego (5 szt.):
    - wykonanie otworu w stropie ceglany  $\phi$  160mm,
    - montaż rury spiro wyprawdzonej 80cm ponad połac dachu wywiewką stalową  $\phi$  160mm z uszczelnieniem pokrycia dachowego,
    - wykonanie pod stropem obudowy rury spiro G-K na stelażu wraz z montażem kratki wentylacyjnej 14x14cm

Zestawienie powierzchni użytkowej:

Nr	Przeznaczenie	Powierzchnia m <sup>2</sup>
1	Przedsiónek WC	3,56
2	WC	1,26
3	WC	1,27
4	WC dla niepełnosprawnych	5,35
5	Pom. pomocnicze	7,60
6	Pom. magazynowe	277,55
<b>RAZEM</b>		<b>296,55</b>

**Zestawienie stolarki drzwiowej**

Typ	Wysokość	Średnica
D-1	200	90
D-2	200	80
D-3	200	90

Drzwi wewnętrzne drewniane, z otworami wentylacyjnymi o pow. min. 0,022m<sup>2</sup> wyposażone w kłamek, zamek podklamkowy oraz samozamykacz

Drzwi wewnętrzne drewniane, wyposażone w kłamek, zamek podklamkowy oraz samozamykacz

**PROJEKT BUDOWLANY PRZEBUDOWY BUDYNKU PAVILONU XI W KOMPLEKSIE OBIEKTÓW MUZEUM X PAVILONU CYTADELI WARSZAWSKIEJ**  
ul. Skazańców 25, Warszawa

**STUDIO BUDOWLANE "UNITY" S.C.**  
ul. Kędzińskiego 2/66, Warszawa

Rzut parteru, przekroje - stan projektowany

Data: maj 2014 r. skala 1:50 Rys. B-3