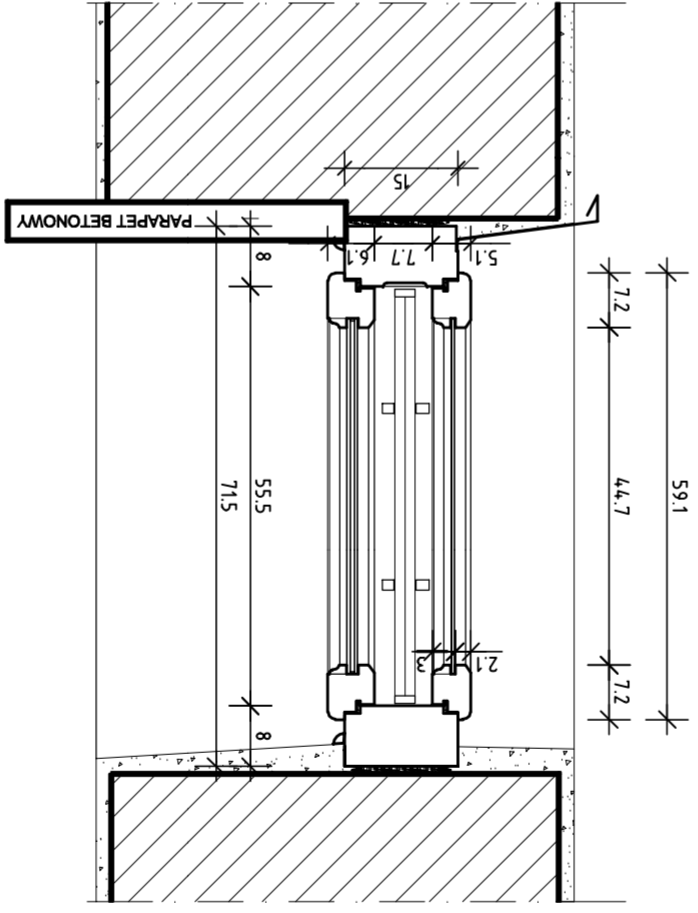
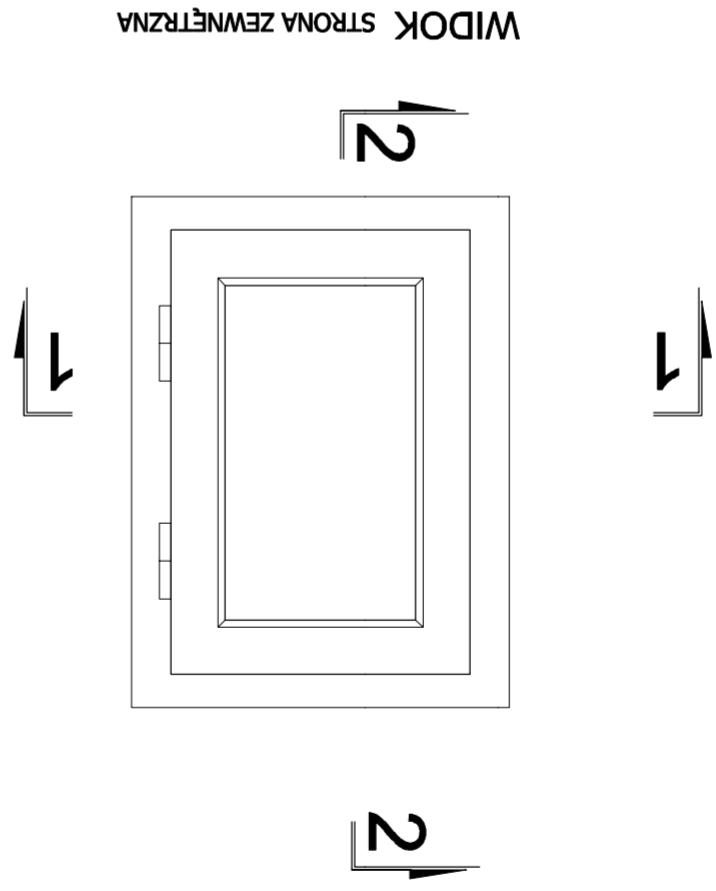
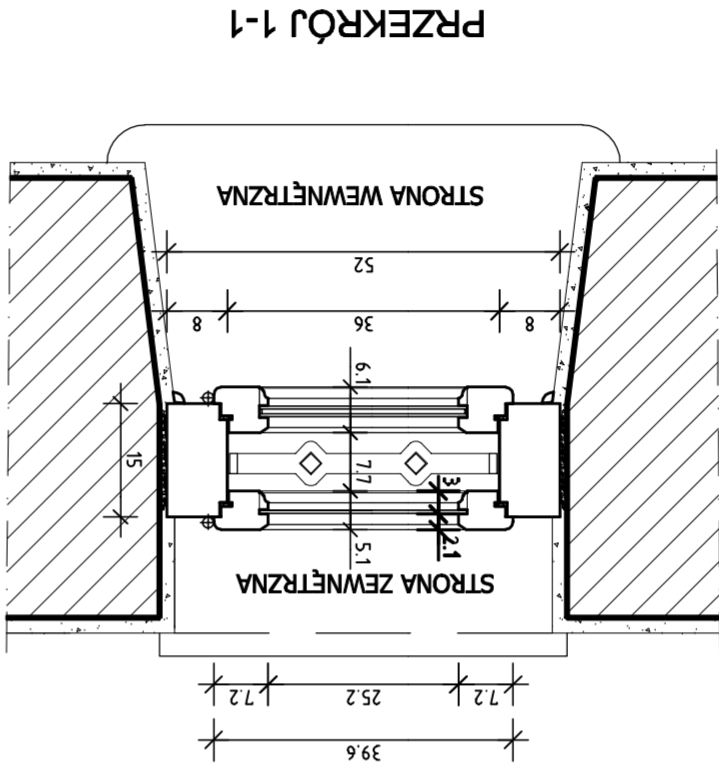


PRO ARTE HANNA JUNG MŁGDAŁSKA ARCHITECTURA I KONSERWACJA ZABYTKÓW 00-172 Warszawa, ul. Długa 15 m 24 tel.: (0-22) 6355533, tel.kom.: 601 949 404, e-mail: biuro.proarte@op.pl		OBIEKT: CYTADELA - PAWILON X Warszawa	
OPRACOWANIE: REMONT ELEWACJI		Nr rysunku:	
TYP TYP 010		BRANZA: ARCHITECTURA	
AUTORZY OPRACOWANIA: arch. Hanna Jung Młgdałska upr. bud. ST-138/88, zasw. konserw. 309/95		podpisz:	
Plik: PAWILON X		Data: 02-2010	
Okońca dwg		Janusz Kapron	
Data: 02-2010		Janusz Kapron	

OKNO TYP 010
skala 1:10
2 szt.
wszystkie z krata



- OPIS TECHNICZNY:**
- Ościeżnica, ramki klejone, łączenia na łącza stolarskie.
 - Wykończenie stolarki:
 - * Po końcowym przeszlifowaniu i oczyszczeniu z kurzu zabezpieczyć preparatem przeciw szkodziłkom biologicznym.
 - * malować na kolor brązowy wg kolorystyki w porównaniu z nadzorem autorskim.
 - 3. Od zewn. wstawić szybę bezpieczną 4 mm, od wewn. pakiet z szybą 4-6-4 mm wg opisu.
 - 4. Okucia obwiedniowe - widoczne elementy mosiężne.
 - 5. Wszystkie okna uszczelnić na obwodzie.
 - 6. Istniejące kraty osadzić ponownie umieszczając je uprzednio w ramie z płaskownika dopasowanego do światła futryny.
 - 7. Istniejące betonowe parapety malować w kolorze okna.
- Nieodpuszczalne okna uchylne.
Okna rozwierane z nawiewnikiem (np. firmy BUG lub FLOP) w dolnej części futryny i regulacją kąta rozwarcia.
- UWAGA:**
Przed przystąpieniem do prac sprawdzić wymiary.
Prace wykonywać zgodnie z zasadami sztuki budowlanej.
Wszystkie zmiany uzgodnić z nadzorem autorskim.