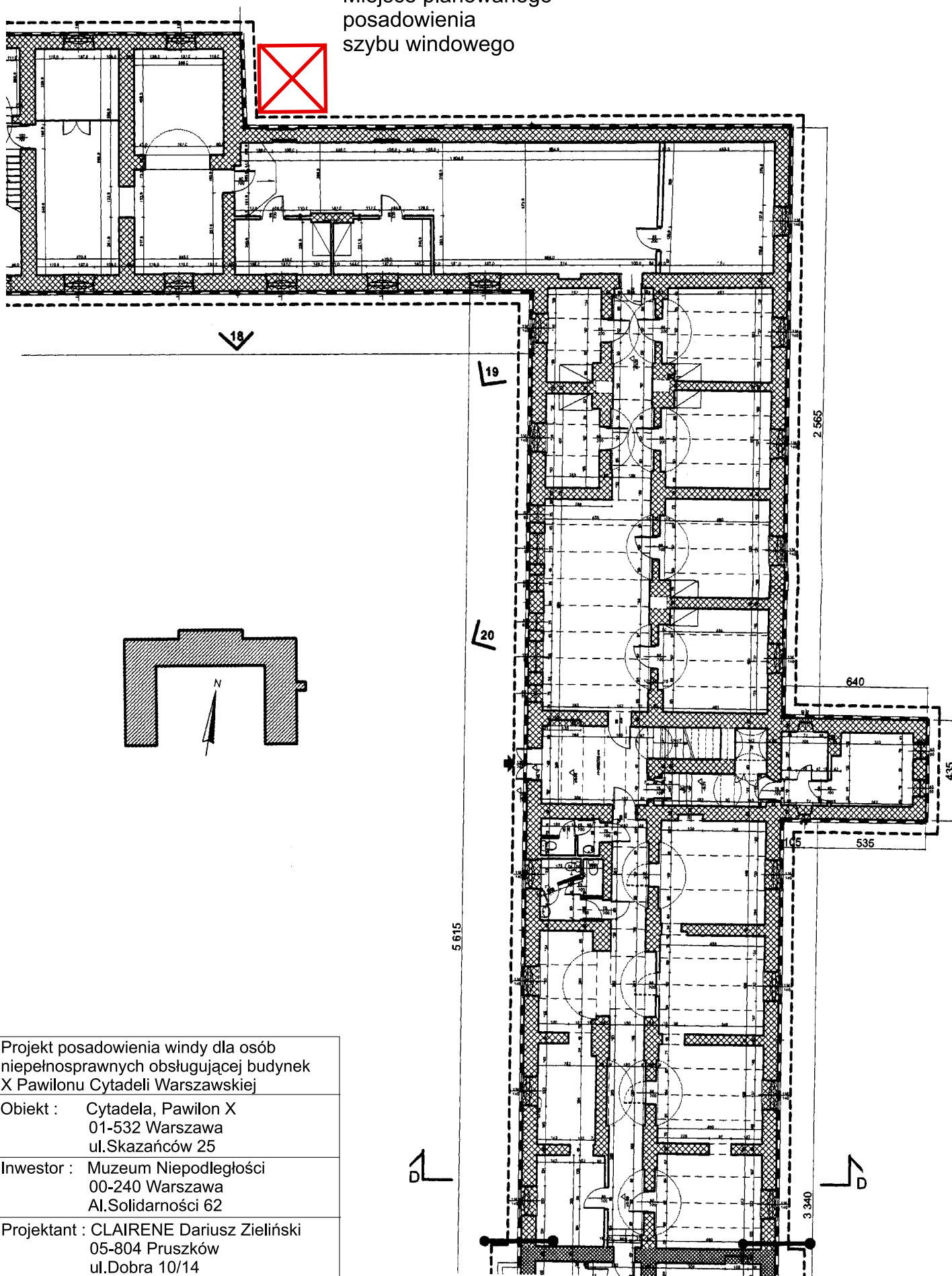


Miejsce planowanego
posadowienia
szybu windowego



Projekt posadowienia windy dla osób niepełnosprawnych obsługującej budynek X Pawilonu Cytadeli Warszawskiej
Obiekt : Cytadela, Pawilon X 01-532 Warszawa ul. Skazańców 25
Inwestor : Muzeum Niepodległości 00-240 Warszawa Al. Solidarności 62
Projektant : CLAIRENE Dariusz Zieliński 05-804 Pruszków ul. Dobra 10/14