

Aranżacja stałej ekspozycji *Polonia Restituta O Niepodległość i granice realizowanej w ramach projektu - Dostosowanie Pałacu Przebendowskich/Radziwiłłów do nowych funkcji kulturalnych i edukacyjnych w tym dla osób niepełnosprawnych*

Ekspozycja została zaprojektowana w dwóch salach i małym pomieszczeniu dawniej magazynowym, na pierwszym piętrze siedziby głównej Muzeum Niepodległości w Warszawie. - Pałac Przebendowskich/Radziwiłłów.

W holu, między wejściem a wyjściem z wystawy powstanie stanowisko z wbudowanym ekranem do wyświetlania krótkich filmów związanych z ekspozycją – rys.1 rzut sal.

W istniejące wnętrza zostaną wprowadzone ściany wewnętrzne zbudowane z płyty mdf gr. 18 mm. h – 270 cm. Ściany wewnętrzne umożliwią zwiększenie powierzchni ekspozycyjnej i ochronią świeżo wyremontowane wnętrza przed nadmierną ingerencją. Zabudowa będzie punktowo połączona z istniejącymi ścianami rys.3.

Ściany wewnętrzne oddalone są od ścian na odległość 80 cm. Pozwoli to na dostęp do okien i konserwację urządzeń w słupach ze zdjęciami i gablotach. Do tej części zaplecza prowadzą wąskie drzwi [60 cm.] - 4 szt.

Pomieszczenie najmniejsze [dawniej magazyn] podzielone jest na dwie części

- część socjalna [pokój śniadaniowy]
- część ekspozycyjna

- Okna

W trzech salach znajduje się 5 okien i dwoje drzwi balkonowych prowadzących na taras. Zgodnie z projektem należy je przysłonić ciemnymi roletami.

- Ekspozycja zdjęć – podświetlane słupy – rys.2

Słupy wbudowane są w ściany wewnętrzne 205 x 50 cm. - 7 szt. i wolnostojące – środek pierwszej i drugiej sali – 6 szt. Zdjęcia nadrukowane na folię samoprzylepną do podświetleń i przyklejone na przezroczystą plexi W 13 eksponowanych będzie 70 -75 zdjęć.

- Gabloty pionowe „okna” - wbudowane w ściany wewnętrzne – rys.3

Gabloty pionowe przeznaczone są do ekspozycji drobnych przedmiotów – biżuterii, medali małych rzeźb, pocztówek

gabloty małe – 60 x 60 x 30 cm. - 8 szt.

gabloty duże – 100 x 60 x 30 cm.- 5szt.

Gabloty zamykane są od przodu szybami o wymiarach:

- 66 x 66 cm. - 8 szt.

- 106 x 66 cm.- 5 szt.

Każda szyba mocowana 4 wkrętami o ładnych łbach. Potrzebne są otwory w szybach.

- Gabloty wolnostojące – 5 szt. rys. 4

Gabloty są przeznaczone do ekspozycji druków, dokumentów książek. Konstrukcja z płyty mdf gr. 16 mm. malowana farbą akrylową, przykryta kloszem z klejonego szkła. W środku płyta otapicerowana tkaniną

- Gablota przestrzenna - w drugiej sali rys.1

Gablota przeznaczona jest na militaria – broń, mundury, sprzęt. Na podłodze granatowa wykładzina. Duże zdjęcie o tematyce wojennej przyklejone na ścianie. Gablota z trzech stron ograniczona arkuszami plexi o wymiarach - 2 x 205 cm. x 200 cm. 1 x 205 cm. x 150 cm.

kubiki szklane i z płyty [malowane] do etalazu eksponatów.

- Konstrukcja w pierwszej sali – odwrócona litera X – rys. 1

Cel – zwiększenie powierzchni wystawowej. Na ścianach obrazy olejne, mapa oraz zdjęcie na folii. Końcówki ramion X to podświetlone słupy ze zdjęciami.

- Oświetlenie

Ściany w salach ekspozycyjnych będą połączone na wysokości 270 cm. linkami stalowymi naciągniętymi śrubami rzymskimi. Celem jest przeniesienie zasilania na środek sal i ustabilizowanie ścian.

Ogólne oświetlenie ekspozycji to lampy na wysięgnikach i żarówki ledowe o zróżnicowanej mocy. Oświetlenie gablot pionowych – ledy na taśmie

Słupy podświetlane ze zdjęciami – 2 świetlówki dł. -100 -120 cm. w pionie, w każdym słupie

- Teksty

Wystawa jest podzielona chronologicznie na 16 części. Każdą kolejną część zaczyna tekst wprowadzający

umieszczony na szklanych płytach o wymiarach 40 x 70 cm. x 2.

1 płyta to wersja polska, 2 płyta wersja angielska. Teksty można wieszać w pionie lub 2 obok siebie w poziomie. Szklane płyty wieszane są na tulejach dystansowych, system montażowy umożliwia założenie uchwytów bez wiercenia otworów w szkle.

- Kolorystyka

1 sala – chłodna zieleń

2 sala – błękit kobaltowy

kolor pośredni, który pojawi się w obu salach – błękit manganowy.

Opis elementów aranżacyjnych ekspozycji oraz materiałów.

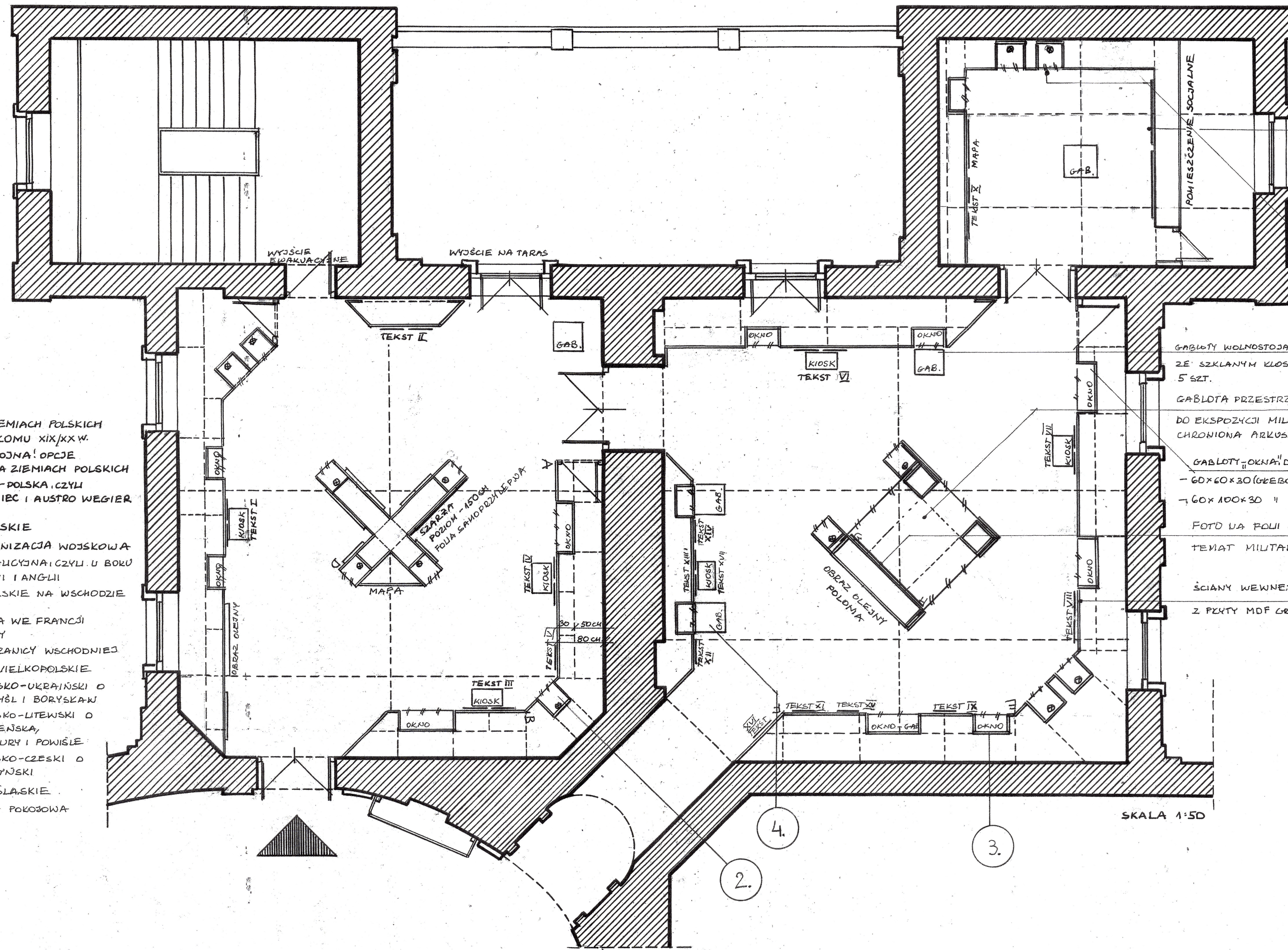
- 1. Wykonanie ścian wewnętrznych oraz gablot wnękowych wbudowanych w ściany wewnętrzne** (gabloty o wymiarach 100/60/30 cm – 5 szt., gabloty o wymiarach 60/60/30 cm – 8 szt.)
– płyta MDF gr. 18 mm. surowa wymiar płyty – 2800 mm. x 2070 mm - 48 szt.
- 2. Szyby do przesłonięcia pionowych gablot**
- wymiar 36 cm. x 36 cm.+ 4 otwory - 8 sztuk,
- wymiar 36 cm. x106 cm. +4 otwory - 5 szt.
- szlifowanie krawędzi
- wkręty z dekoracyjnymi łbami do mocowania szyb w gablotach – 52 szt.
- 3. Wykonanie gablot wolnostojących - 5 szt., postumentów pod rzeźby o wymiarach: 40 x 40 x100 – 2 szt. oraz kubika do gabloty z militariami 40 x 40 x 60 cm – 1 szt.**
- płyta MDF gr. 16 mm. surowa, wymiar płyty 2800 mm. x 2070 mm. - 4 szt.
- 4. Wykonanie 5 blatów o wymiarach 560 mm. x 560 mm do gablot wolnostojących.**
- Płyta MDF gr. 8 mm. wymiar płyty 2800 mm. X 2070 mm. surowa - 1 szt.
Blaty otapicerowane tkaniną.
- 5. Drzwi na zaplecze wystawy**
- drzwi pełne białe ,szer. 60 cm. + akcesoria - 4 szt. - osadzone w ścianach wewnętrznych
- 6. Teksty wprowadzające do kolejnych działów wystawy klejone na szybach**
- szyby o wymiarach 40 cm. x 70 cm.x 4 mm.[gr.] - 32 szt.
- montaż szyby do ściany z płyty MDF zestawem montażowym z tulejkami dystansowymi - zestaw ten daje możliwość montażu bez wiercenia otworów w szkle - 32 kompl.
- Teksty drukowane na folii białej samoprzylepnej, wycinane na ploterze i naklejane na szyby - 0.5m2 x 32 szyby - to 16 m2
- 7. ekspozycja zdjęć – podświetlane słupy wbudowane w ściany i wolnostojące - 13 szt.**
- plexi w słupach – przezroczyste gr.5 mm. wymiar arkusza 2050 mm. x 3050 mm.
- formatki – 13 pasów 500 mm. x 2050 mm.[do słupów], 2x [2050 mm. x 2000 mm.] - do gabloty z militariami, 1x [2050 x 1500 mm.] - do gabloty z militariami
- 8. Podłoże do przyklejenia 3 map i kilku plakatów**
- płyty ze spienionego PCW wymiar płyty 2030 mm. x 3050 mm. - 2 szt.
- 9. Maskowania połączeń plexi z konstrukcją słupów**
- kątowniki z białego tworzywa 20 x 20 mm., długość 3000 mm. - 26 szt.
- 10. Nadruki na folii samoprzylepnej do podświetleń**
– 20 mb. Nadruki na folii samoprzylepnej przyklejane do ściany wewnętrznej
– 60 mb Nadruki na folii samoprzylepnej przyklejane do PCV
- 11. Klosze z klejonego szkła**
- szyba do gablot wolnostojących - 567 mm.x 567 mm.x 300 mm, - 5 szt.
- szyba do gabloty z militariami - 400 mm. x 400 mm.x600 mm.- 2 szt.
- szyba do gabloty z militariami - 300mm. X 300mm. X 300 mm.- 2 szt.

12. **Oświetlenie ośmiu gablot pionowych**
 - taśma led – 2 x 5 mb., 12v, 24 w
 - zasilacze +złączki – 13
13. **Oświetlenie 13 słupów ze zdjęciami** - w każdym słupie są wiszące w pionie 2 świetlówki
 - świetlówki o długości 100 – 120 cm. – 26 szt.
 - oprawy - 26 – szt.
14. **Oświetlenia ścian z plakatami, ulotkami itp**
 - lampa klips nuowa flexo satyna z wysięgnikami – 28 szt.
 - żarówki ledowe o zróżnicowanej mocy - 30 szt.
15. **Wykładzina gabloty z militariami**
 - wykładzina dywanowa granatowa – prostokąt o wymiarach 250cm. X 200 cm
16. **Przysłona okien**
 - Rolety okienne z ciemnej tkaniny - 5 szt.
17. **Farby**
 - farba podkładowa biała akrylowa 3 x 10 kg.
 - farba akrylowa półmat kolorowa - 40 kg.
18. **Pomoce etalazowe do gablot pionowych i gabloty z militariami**
 - podstawki i stojaczki z przezroczystego plexi – do ekspozycji medali, biżuterii, drobnych eksponatów, pocztówek
19. **Elementy montażowe**
 - kątowniki stalowe -60 szt.,
 - linki stalowe – średnica 3mm, 80 metrów,
 - śruby rzymskie - 15 szt.
 - wkręty
20. **Wyściółka gablot wolnostojących**
 - tkanina szer.80 -90 cm. dł.5 m.
21. **Ekspozycja mapy**
 - folia samoprzylepna, transparentna, kolorowa do wykonania mapy,
 - skanowanie mapy

projekt plastyczny ekspozycji

Alicja Ilgiewicz

- TEKST I + KIOSK - NA ZIEMIACH POLSKICH PRZEŁOMU XIX/XX W.
- TEKST II - NARĘSZCIE WOJNY! OPCJE POLITYCZNE NA ZIEMIACH POLSKICH
- TEKST III - OPCJA AUSTRO-POLSKA, CZYLI U BOKU NIEMIEC I AUSTRO WĘGIER + KIOSK
- TEKST IV - LEGIONY POLSKIE + KIOSK
- TEKST V - POLSKA ORGANIZACJA WOJSKOWA
- TEKST VI - OPCJA PROKOALICYJNA, CZYLI U BOKU ROSJI, FRANCJI I ANG-LII + KIOSK
- TEKST VII - FORMACJE POLSKIE NA WSCHODZIE + KIOSK
- TEKST VIII - ARMIA POLSKA WE FRANCJI
- TEKST IX - KONIEC WOJNY
- TEKST X - USTALANIE GRANICY WSCHODNIEJ
- TEKST XI - POWSTANIE WIELKOPOLSKIE
- TEKST XII - KONFLIKT POLSKO-UKRAIŃSKI O LWÓW, PRZEMYSŁ I BORYSKAW
- TEKST XIII - KONFLIKT POLSKO-LITEWSKI O ZIEMIE SEJNENSKA, KARMIA, MAZURY I POWISŁE + KIOSK
- TEKST XIV - KONFLIKT POLSKO-CZESKI O ŚLĄSK CIESZYŃSKI
- TEKST XV - POWSTANIA ŚLĄSKIE
- TEKST XVI - KONFERENCJA POKOJOWA W PARYŻU



DWA ZDJĘCIA - WYDRUKI
 NA FOLII SAMOPRZYLEPNEJ
 27 x 270 CM. PION x 115 CM.
 TEMAT ZDJĘĆ - KONFERENCJA POKOJOWA

SKUPY 50 x 50 CM. PODŚWIETLANE
 13 SZTUK, WYSOKOŚĆ SKUPÓW
 270 CM. WBUDDWANE W
 WEWNĘTRZNE ŚCIANY
 PRZED SKUPÓW + ZDJĘCIA

GABLOTY WOLNOSTOJĄCE
 ZE SZKLANYM KŁOSZEM
 5 SZT.

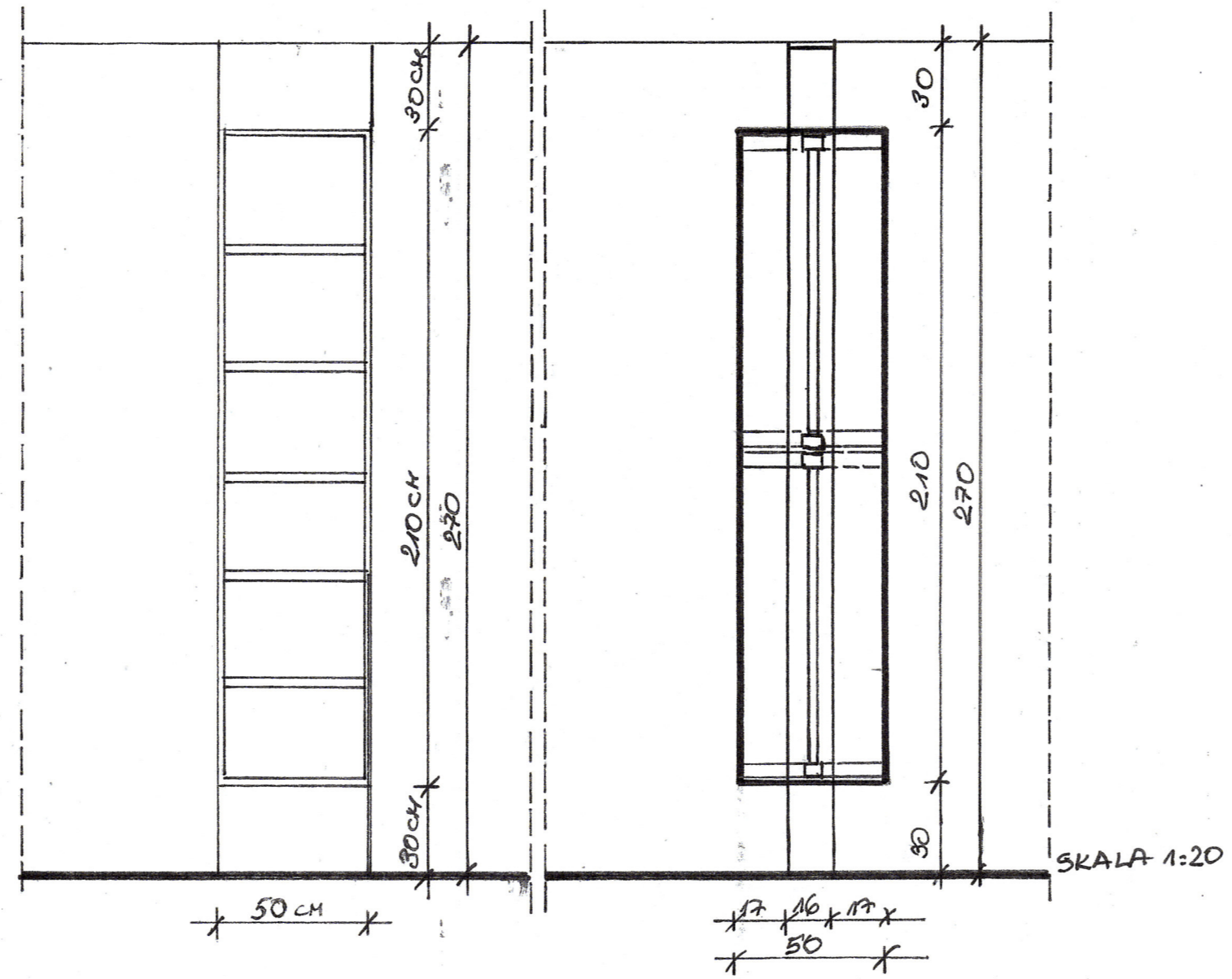
GABLOTA PRZESTRZENNA 200 CM x 250 CM
 DO EKSPOZYCJI MILITARIÓW, Z TRZECH STRON
 CHRONIONA ARKUSZAMI PLEKSI + 2 SKUPY ZE ZDJĘCIAMI

GABLOTY OKNA DWA WIELKOŚCI
 - 60 x 60 x 30 (GRĘBOKOŚĆ) - 8 SZT.
 - 60 x 100 x 30 " " " - 5 SZT.

FOTO NA FOLII SAMOPRZYLEPNEJ
 TEMAT MILITARNY, POZIOM - 200 CM

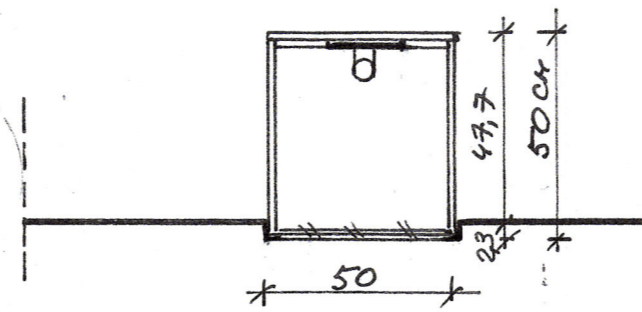
ŚCIANY WEWNĘTRZNE ZBUDOWANE
 Z PŁYTY MDF GR. 18 MM. MAŁOWANE

MUZEUW NIEPODLEGŁOŚCI
 PROJEKT STAŁEJ EKSPOZYCJI
 "POLONIA RESTITUTA" SKALA 1:50



SKUPY 50cm x 50cm x 210cm(H) DO EKSPOZYCJI ZDJEĆ

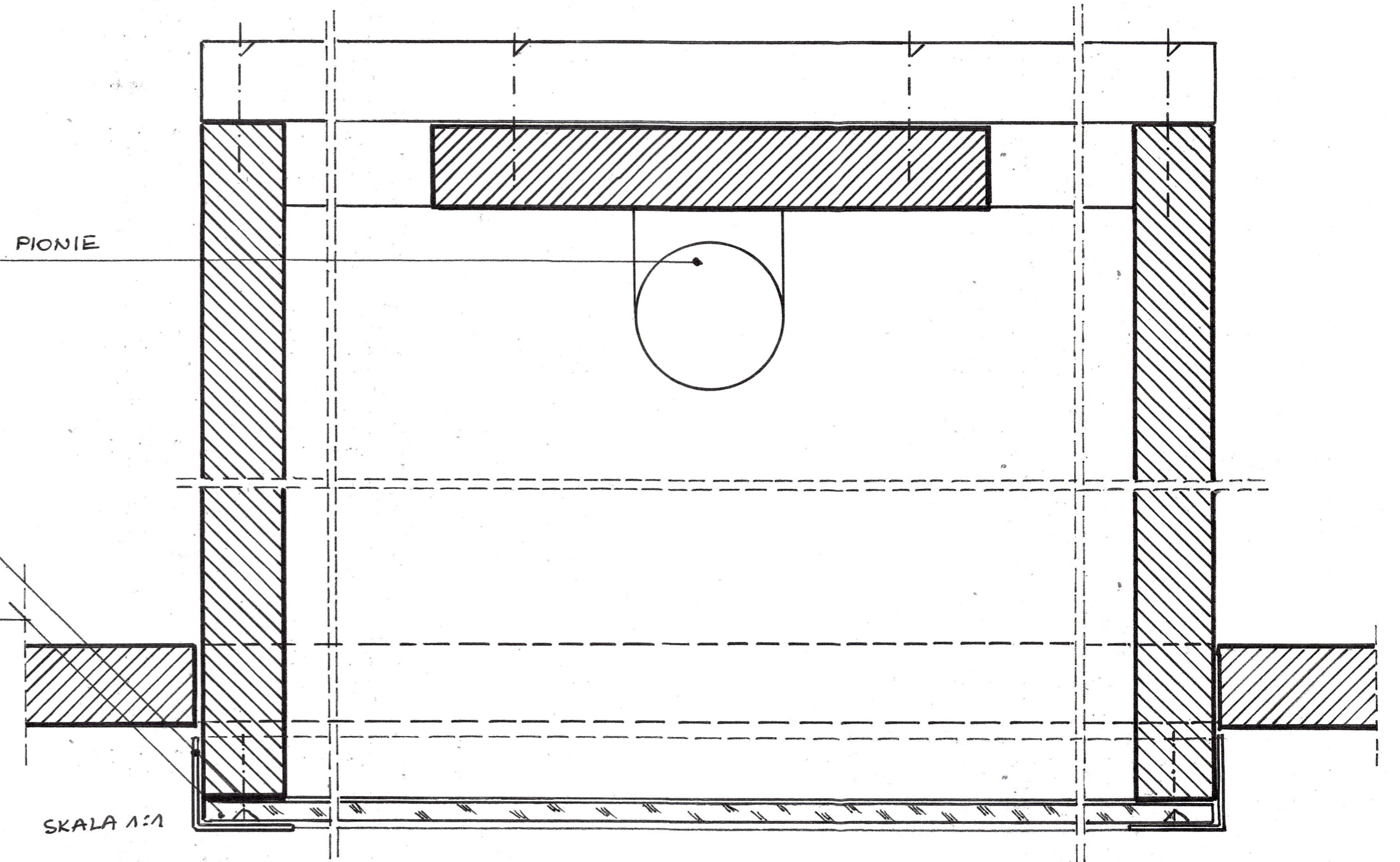
PODSWIETLENIE - ŚWIETŁÓWKI 2x100cm UMOCOWANE
 PIONOWO W KAŻDYM SKUPIE.
 ZDJĘCIA WYDRUKOWANE NA FOLII SAMOPRZYLEPNEJ
 DO PODSWIETLEŃ I NAKLEJONE NA PRZEZROCZYSTE
 PLEXI. W KAŻDYM SKUPIE MOŻNA UMIEŚCIĆ OD 4-6 ZDJEĆ
 PODPISY DO ZDJEĆ UMIESZCZONE NA ŚCIANIE OBOK.
 SKUPY WYSTĘPUJĄ W DWÓCH WERSJACH
 — WBUDOWANE W ŚCIANY — 8 SZTUK
 — WOLNOSTOJĄCE — 6 SZTUK



DWIE ŚWIETŁÓWKI W PIONIE
 2 x 100cm.

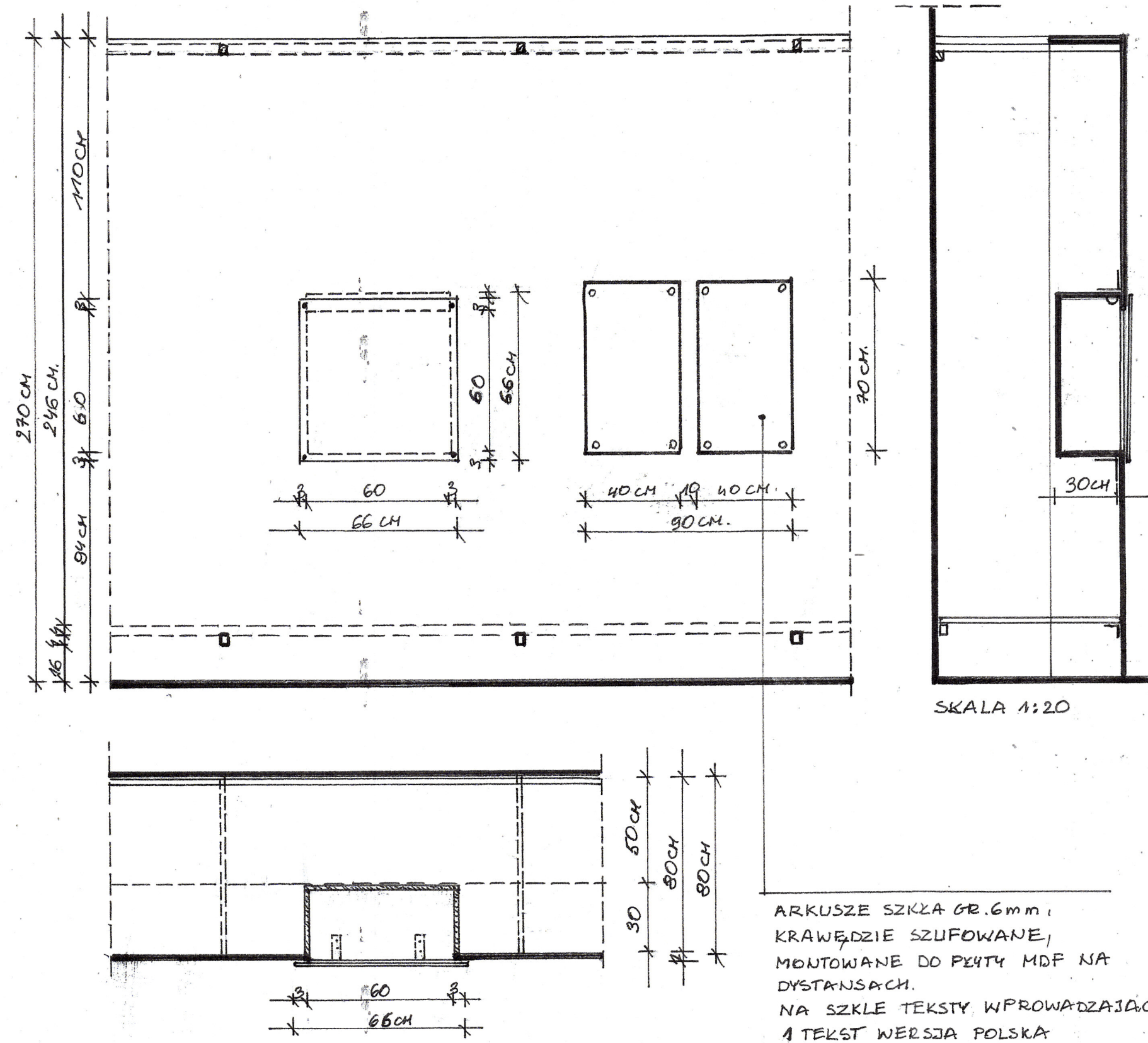
KĄTOWNIK Z TWORZYWA, PRZEKROJ
 20mm x 20mm KOLOR BIAŁY.

PLEXI PRZEZROCZYSTE GR 5mm
 NA NIM NAKLEJONA FOLIA
 SAMOPRZYLEPNA DO PODSWIETLEŃ
 Z WYDRUKOWANYMI ZDJĘCIAMI



2.

PROJEKT STALEJ EKSPOZYCJI
 • POLONIA RESTITUTA
 EKSPOZYCJA ZDJEĆ
 PODSWIETLANE SKUPY

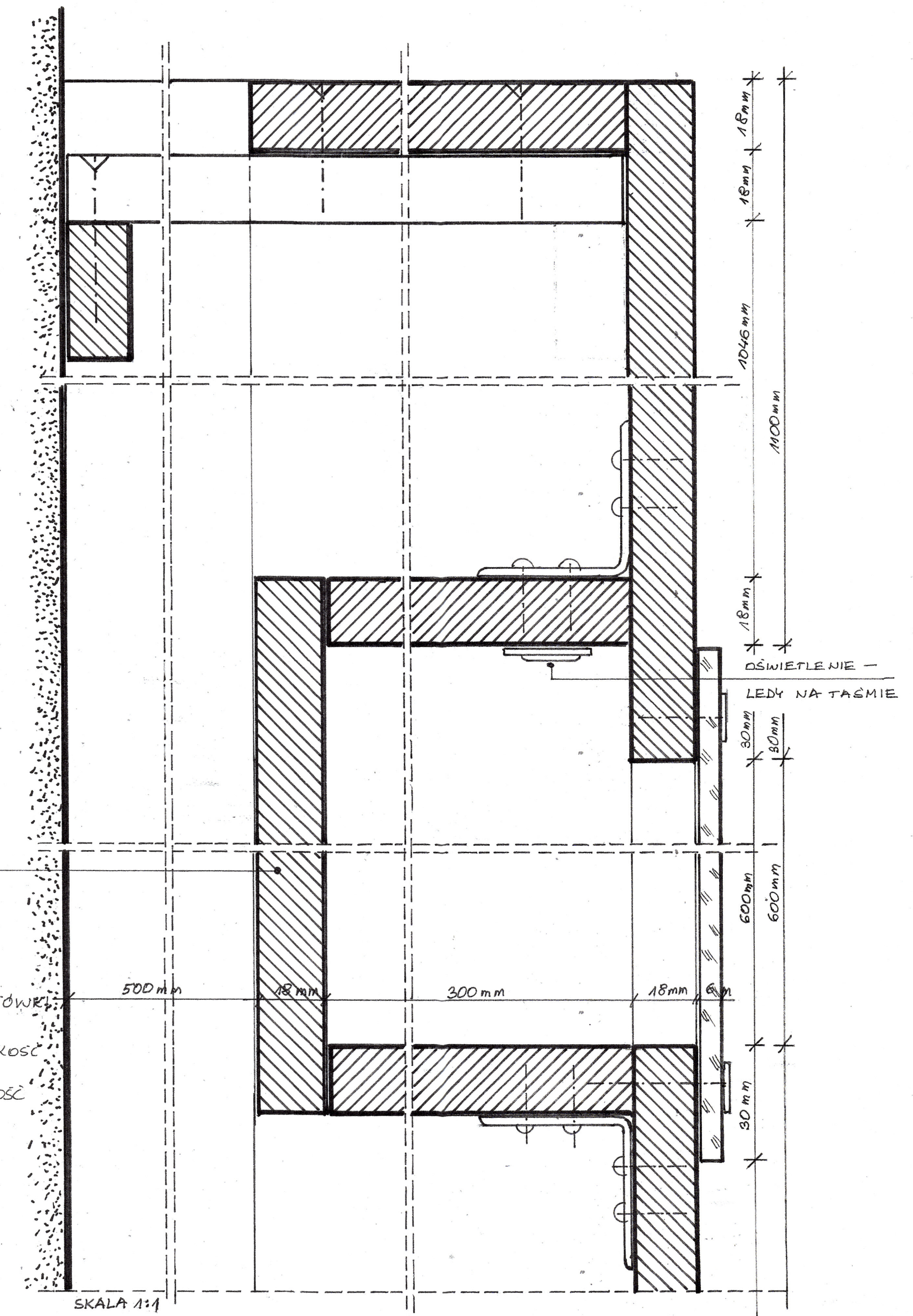


SKALA 1:20

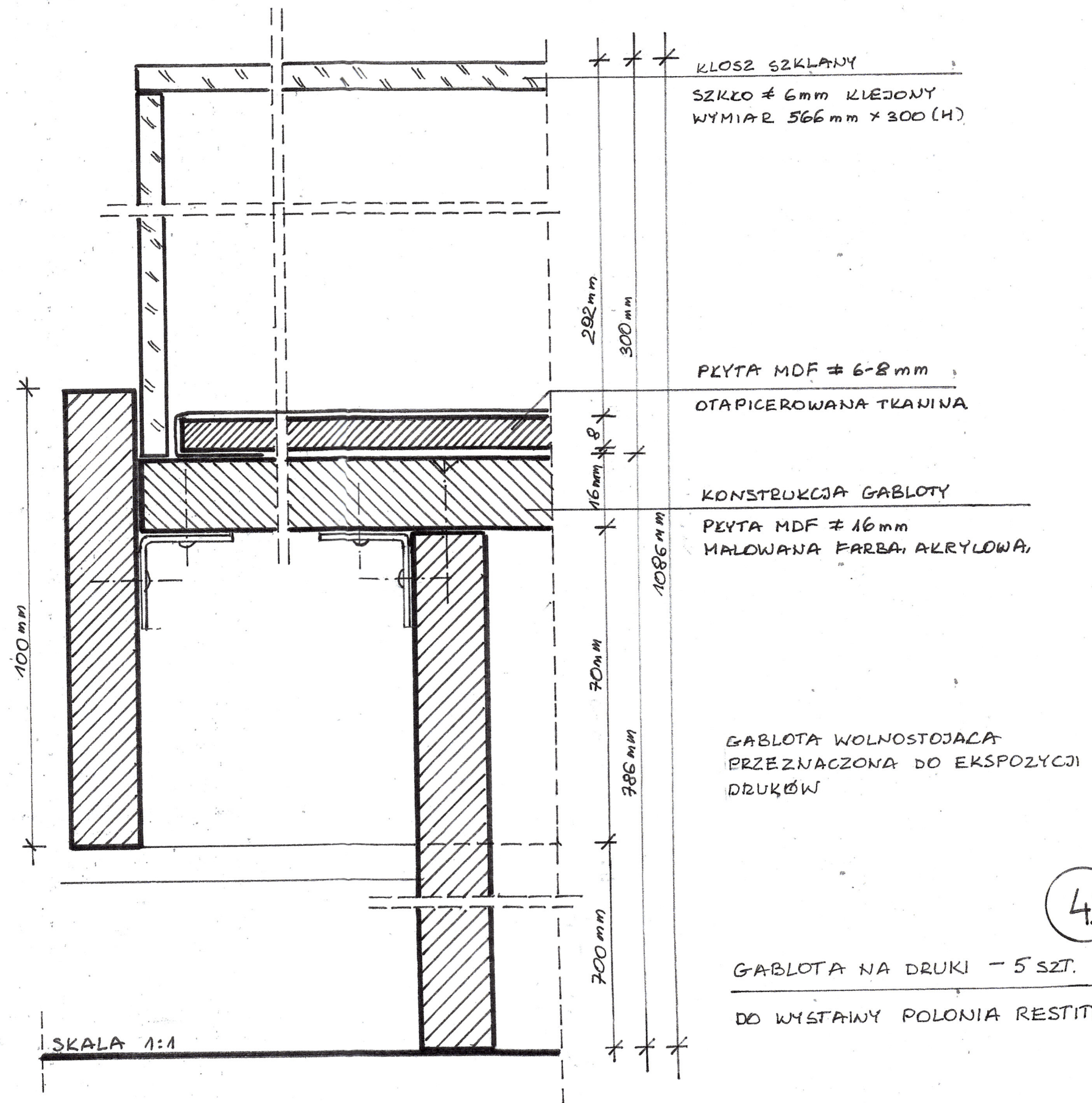
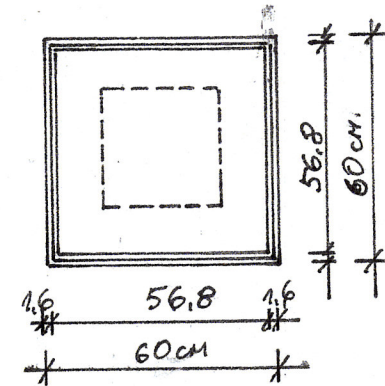
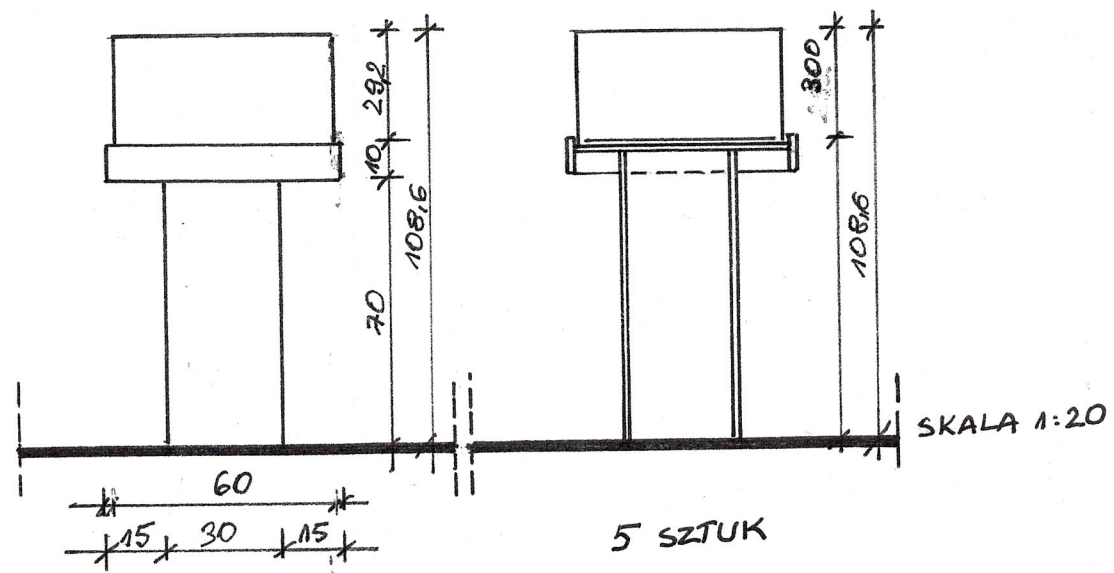
ARKUSZE SZKLA GR. 6mm,
 KRAWĘDZIE SZUFLOWANE,
 MONTOWANE DO PŁYTY MDF NA
 DYSTANSACH.
 NA SZKLE TEKSTY WPROWADZAJĄCE
 1 TEKST WERSJA POLSKA
 2 TEKST WERSJA ANGIELSKA

3.
 PROJEKT EKSPOZYCJI STAJEK
 • POLONIA RESTITUTA •
 GABLOTY - OKNA

ŚCIANY WEWNĘTRZNE ZBUDOWANE
 Z SUROWEJ PŁYTY MDF ≠ 18mm
 PŁYTY MALOWANE FARBA, AKRYLOWA,
 GABLOTY - OKNA
 SŁUŻĄ DO EKSPOZYCJI DROBNYCH
 EKSPONATÓW (MEDALE, PLAKIETKI, POCZTÓWKI,
 SA W DWÓCH WIELKOŚCIACH
 — 60 cm szer. x 60 cm wysokość x 30 cm głębokość
 8 szt.
 — 100 cm szer. x 60 cm wys. x 30 cm głębokość
 5 szt.

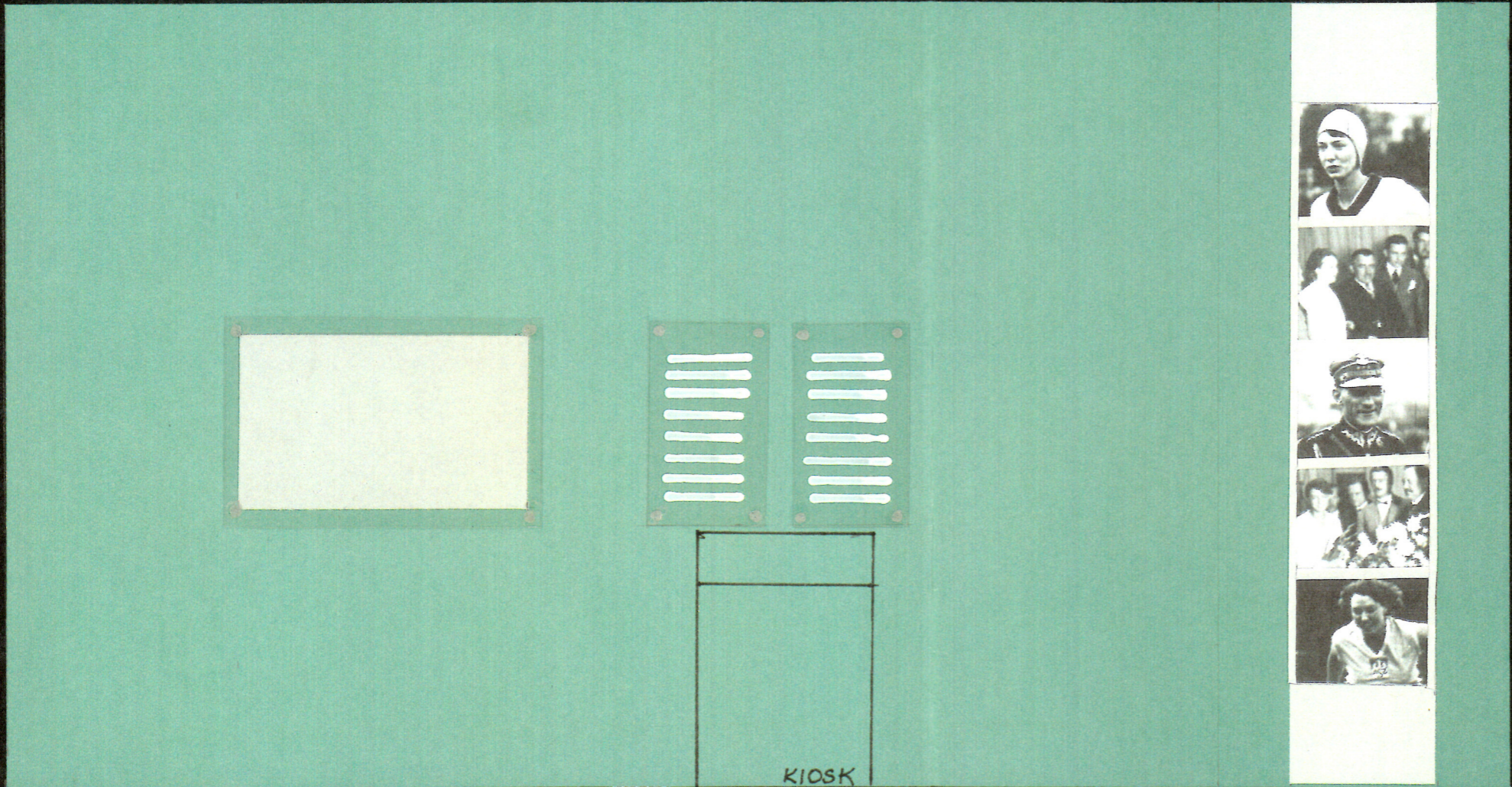


SKALA 1:1



4.

GABLOTA NA DRUKI - 5 SZT.
DO WYSTAWY POLONIA RESTITUTA



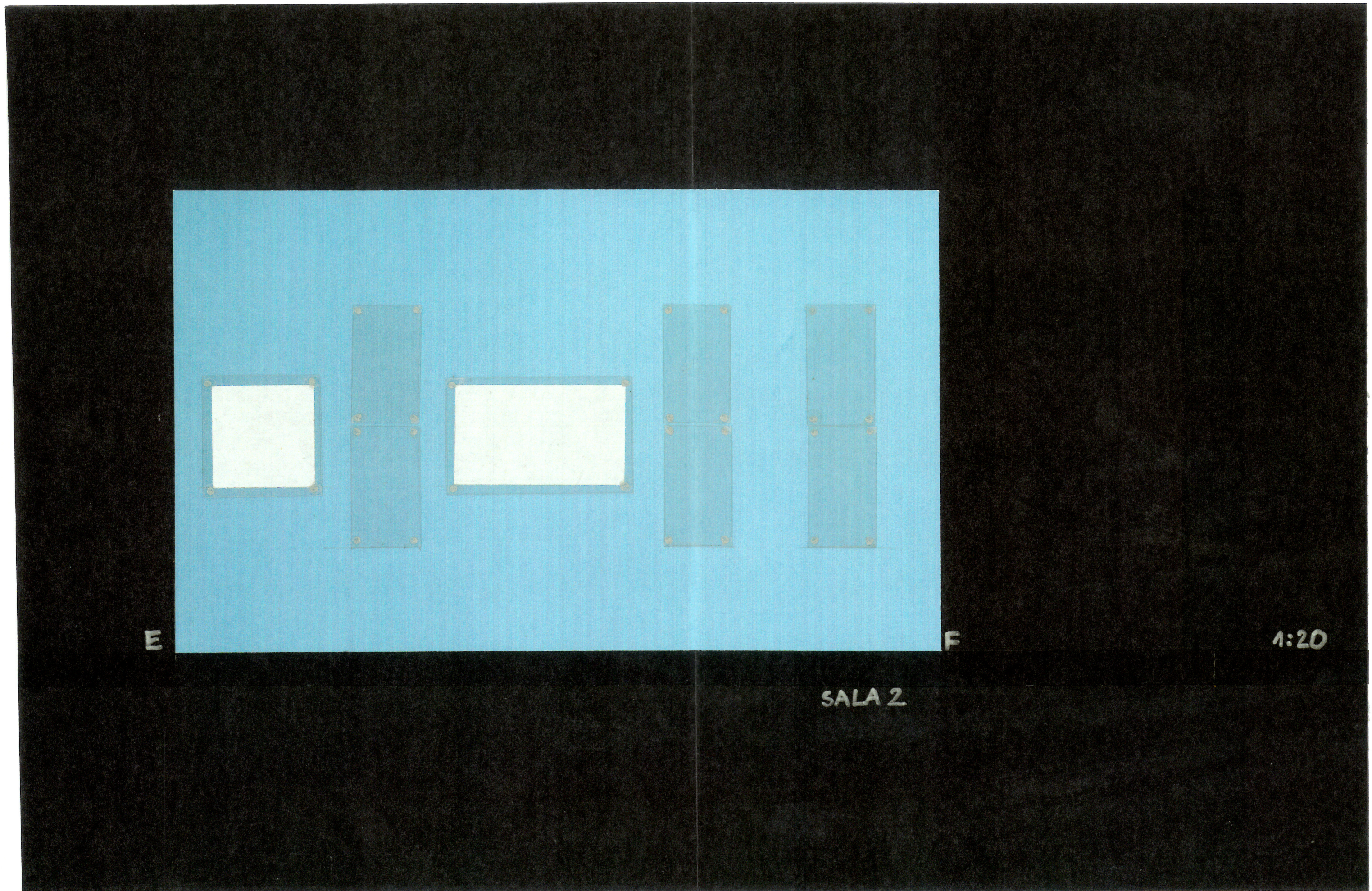
A

KIOSK

B

4:20

SALA 4

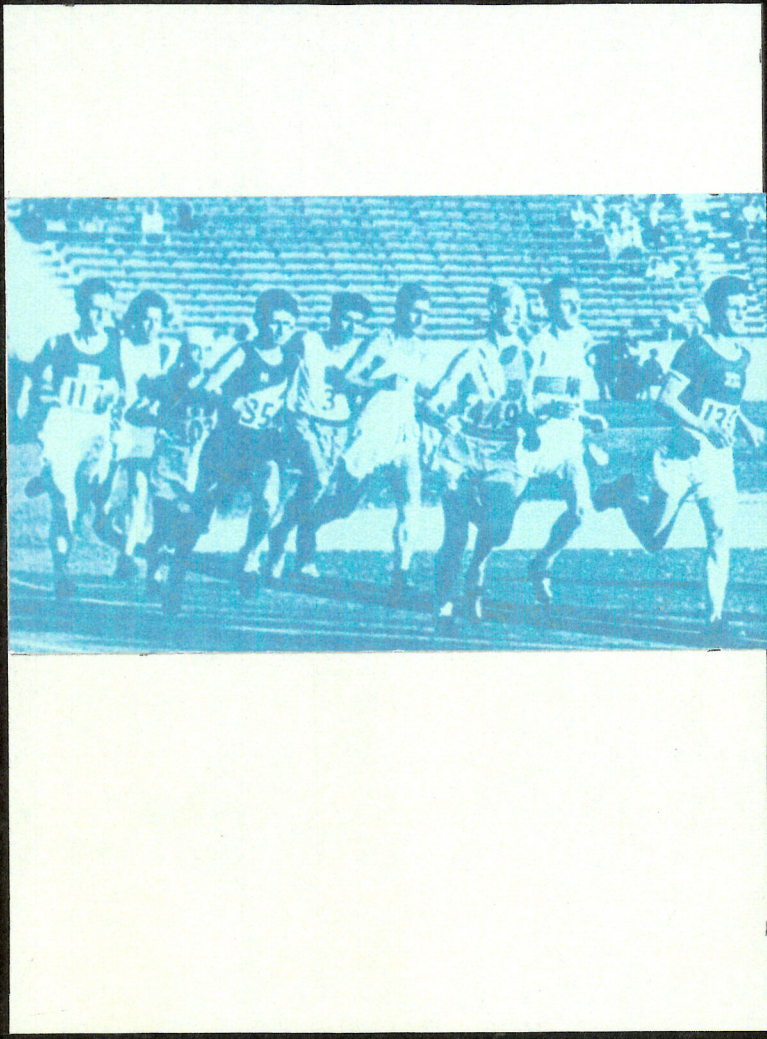




C

D

SALA 1



G

H

1:20

SALA 2