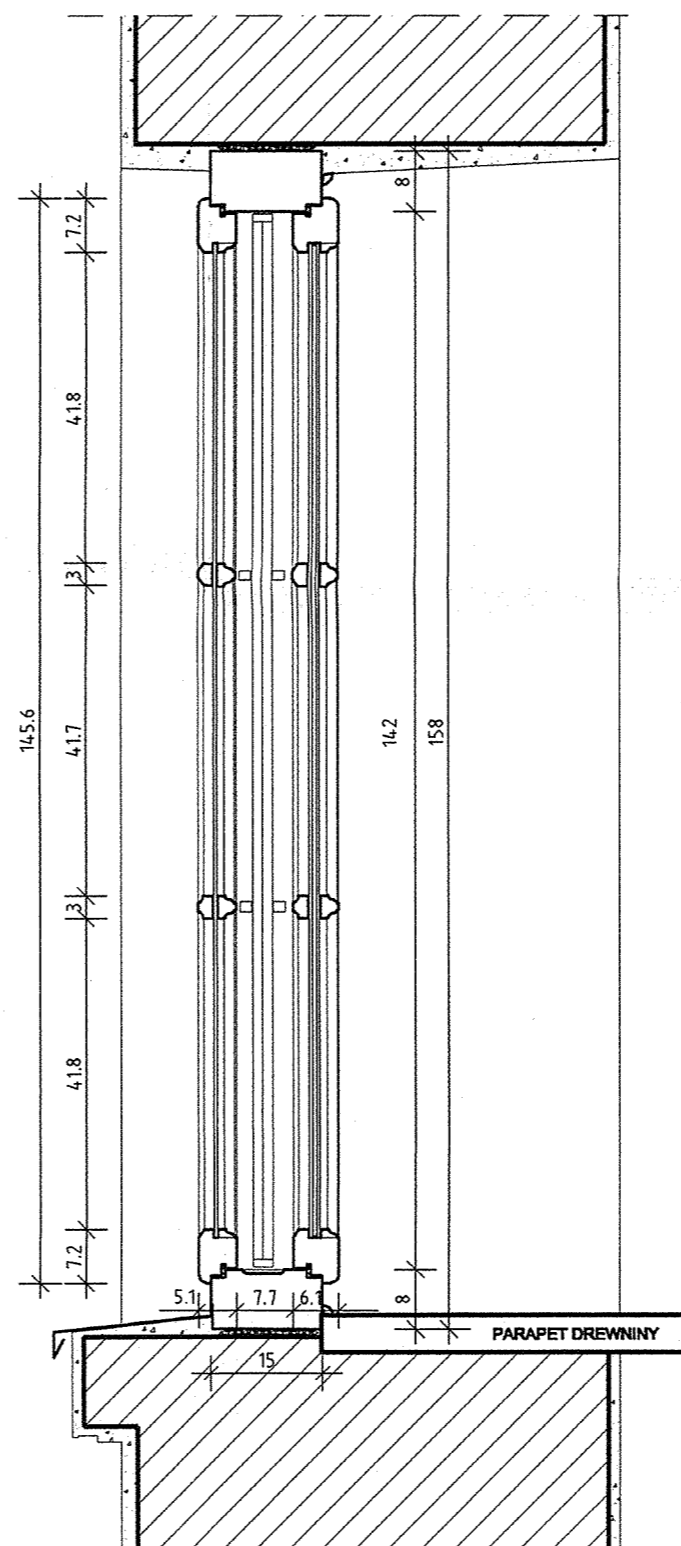


WIDOK STRONA ZEWNĘTRZNA



PRZEKRÓJ 2-2

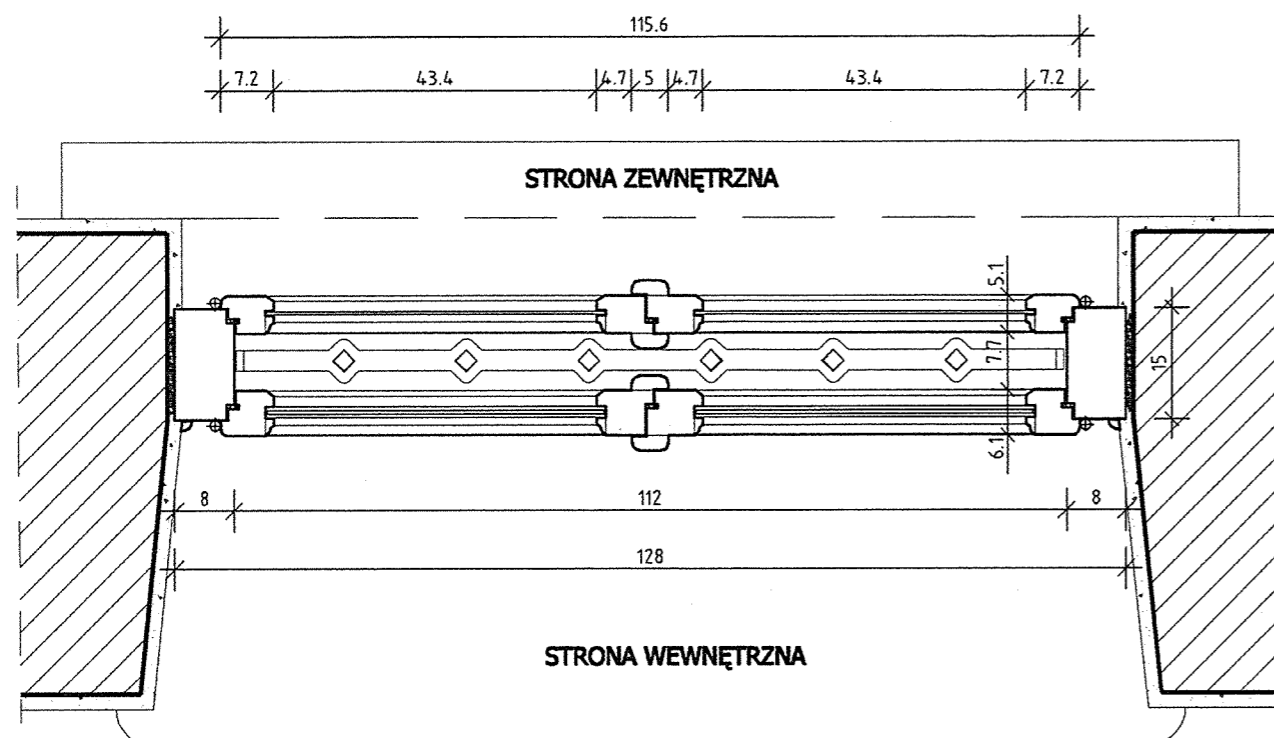
Okna rozwierane z nawiewnikiem (np. firmy BUG lub FLOP) w dolnej części futryny i regulacją kąta rozwarcia.  
Niedopuszczalne okna uchylne, oraz stosowanie słupka pionowego.

**OPIS TECHNICZNY:**

- Okno z drewna sosnowego, I klasy, sezonowanego, bez sęków.
- Ościeżnice, ramiaki klejone. Łączenia na łącza stolarskie.
  - Wykończenie stolarki:
    - Po końcowym przeszlifowaniu i oczyszczeniu z kurzu zabezpieczyć preparatem przeciw szkodnikom biologicznym.
    - malować na kolor brązowy wg kolorystyki w porozumieniu z nadzorem autorskim.
  - Od zewn. wstawić szybę bezpieczną 4 mm, od wewn. pakiet z szybą 4-6-4 mm wg opisu.
  - Okucia obwiedniowe - widoczne elementy mosiężne. Zawiasy wg wskazania nadzoru autorskiego, zawrotnice na wzór istniejących - z funkcją otwierania mechanizmu obwiedniowego.
  - Wszystkie okna uszczelnić na obwodzie i wykończyć od wewnątrz ćwierćwałkiem.
  - Istniejące kraty osadzić ponownie umieszczając je uprzednio w ramie z płaskownika dopasowanego do światła futryny. Przed zamontowaniem kratę oczyścić, zabezpieczyć antykorozyjnie i pomalować matowo na ciemny grafit.
  - Parapety drewna sosnowego malować na kolor jak okna. Wymiary parapetów wg pomiarów wykonanych po wmontowaniu nowych okien.

**UWAGA:**

Przed przystąpieniem do prac sprawdzić wymiary.  
Pracę wykonywać zgodnie z zasadami sztuki budowlanej.  
Wszelkie zmiany uzgodnić z nadzorem autorskim.



PRZEKRÓJ 1-1

**OKNO TYP O1**  
skala 1:10  
8 szt.  
wszystkie z kratą

<b>PRO ARTE</b> HANNA JUNG MIGDALSKA ARCHITEKTURA I KONSERWACJA ZABYTKÓW 00-172 Warszawa, ul. Dzika 15 m 24 tel.: (0-22) 6355333, tel.kom.: 601 949 404, e-mail: <a href="mailto:biuro_proarte@o2.pl">biuro_proarte@o2.pl</a>	
OBIEKT: <b>CYTADELA - PAWILON 11</b> Warszawa	
OPRACOWANIE: <b>REMONT ELEWACJI</b>	
TEMAT RYSUNKU: <b>OKNO TYP O1</b>	
BRANŻA: <b>ARCHITEKTURA</b>	
AUTORZY OPRACOWANIA: arch. Hanna Jung Migdalska upr. bud. ST-138/88, zaśw. konserw. 309/95 techn. Anita Kaproń Janusz Kaproń spr. Arch. Elewacji i Konserwacji	
podpis: <i>Hanna Jung Migdalska</i> <i>Janusz Kaproń</i>	
Nr rysunku: <b>A2</b>	
Skala: <b>1:10</b>	
Plik: <b>PAWILON 11 OKNA.dwg</b>	
Data: <b>12-2009</b>	