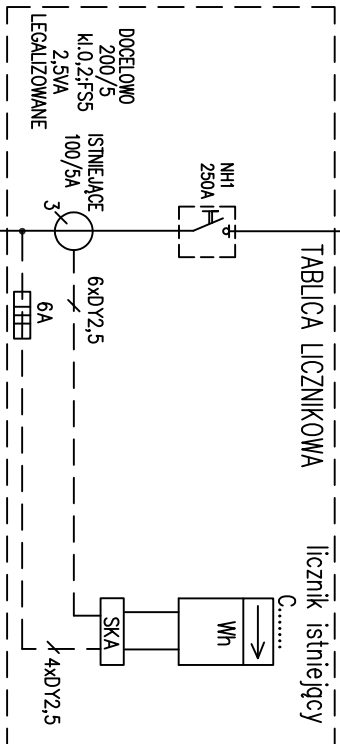


ZASILANIE Z SIECI
RWE STOEN

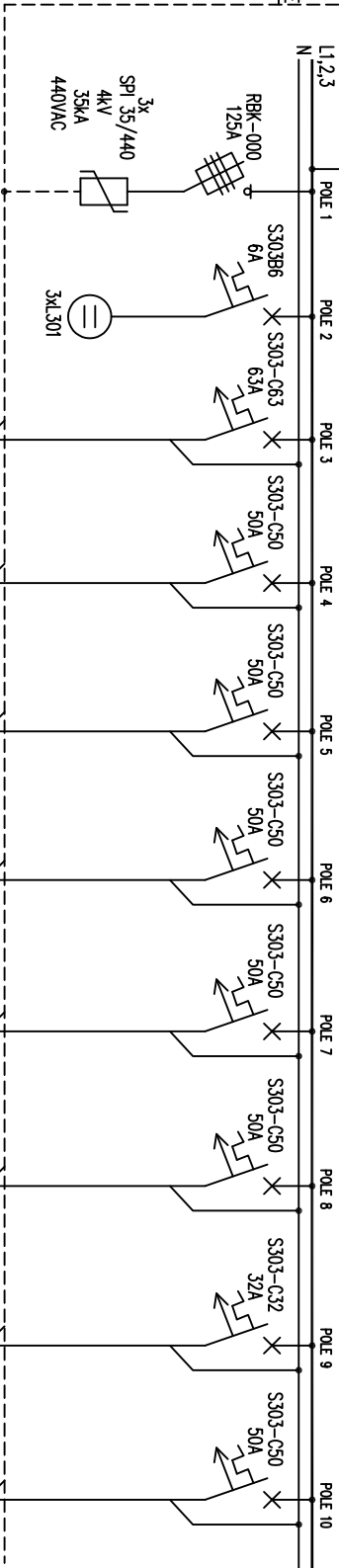
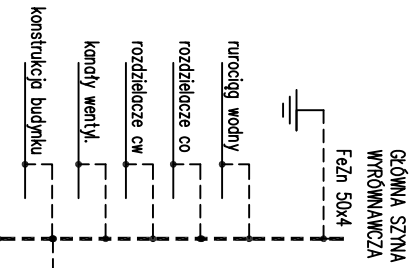
YKYžo 5x150 [l=5m]
NOWY KABEL
PROWADZONY W ŚCIANIE

TABLICA LICZNIKOWA

licznik istniejący



ROZDZIELNIA GŁÓWNA 0,4kV – Rgmn
 $P=126kW$
 $I_n=181A$
 układ sieci TN-C-S



Remont instalacji elektrycznych – Pomilón X Cyfadeli Warszawa	
Muzeum Niepodległości, 00–240 Warszawa Al.Solidarności 62	
Tytuł rysunku:	Rys. nr
Rozdzielnia główna 0,4kV – Rgmn.	2/1
Projektował	
mgr inż. Rafał Wasiak	
upr. bud. MAZ/0156/POOE/04	
Sprawdził	
mgr inż. Radosław Jędrzejczak	
upr. bud. MAZ/0156/POOE/04	