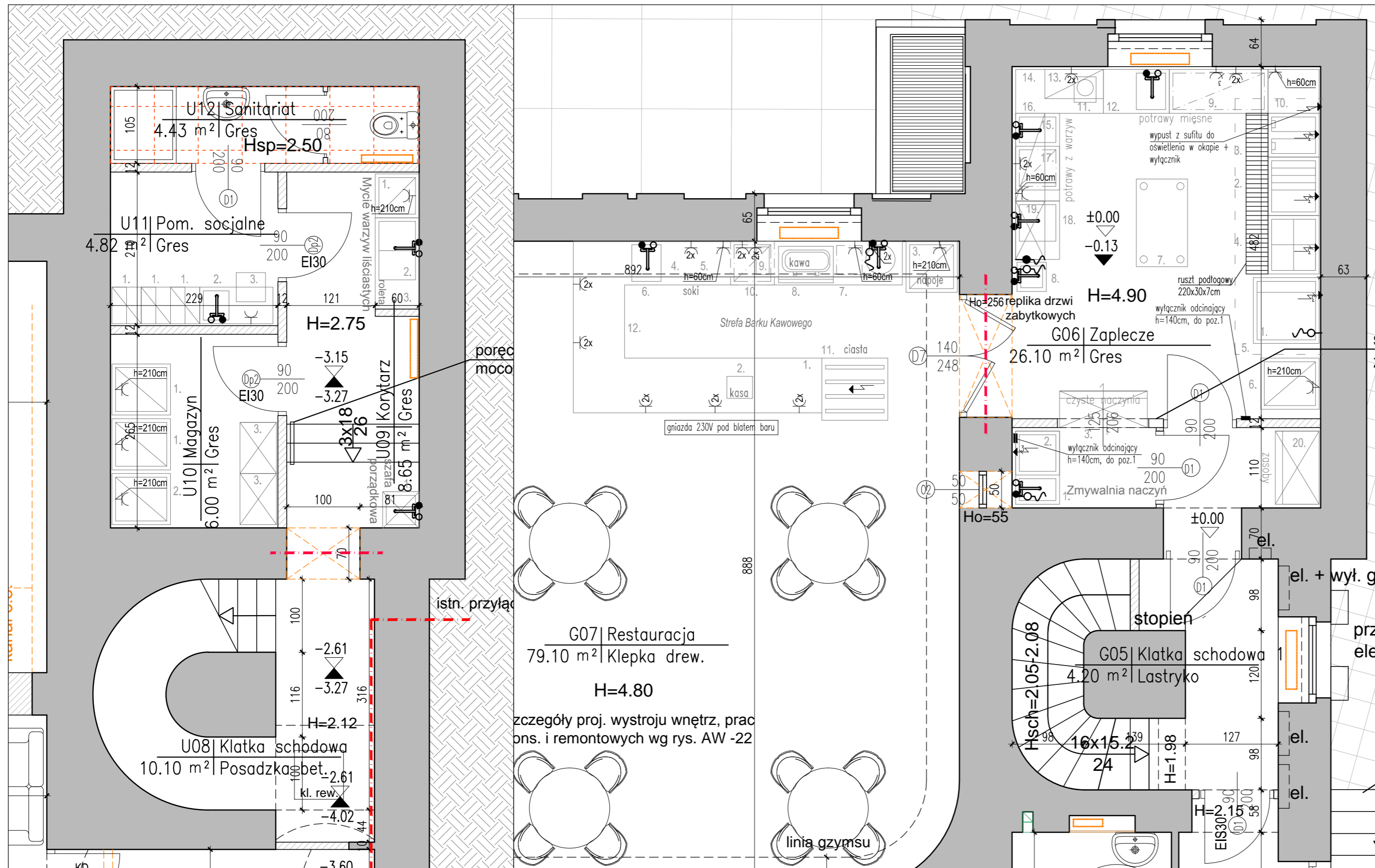


FRAGMENT RZUTU PIWNIC 1:50

FRAGMENT RZUTU PARTERU 1:50



LEGENDA - TECHNOLOGIA KUCHNI

1. INSTALACJA WOD. - KAN.	
	PRZYŁĄCZE W.C. I W.Z. DO BATERII SZTORCOWEJ NA WYSOKOŚCI 30 cm
	PRZYŁĄCZE W.C. I W.Z. DO BATERII SZTORCOWEJ Z NATRYSIEM NA WYSOKOŚCI 30 cm
	ZAWÓR ZE ZŁĄCZKĄ DO WĘZA DN20 (W.Z.) NA WYSOKOŚCI 30cm
	ZAWÓR ZE ZŁĄCZKĄ DO WĘZA DN20 (W.C.) NA WYSOKOŚCI 30cm
	WPUST PODLOGOWY ZE WSTĘPNYM ŁAPACZEM ODPADÓW (KOSZYCZKIEM)
2. INSTALACJA ELEKTRYCZNA	
	GNIAZDO PRĄDU 1 FAZOWEGO Z BOLCEM OCHRONNYM NA H=110 cm
	GNIAZDO PRĄDU 3 FAZOWEGO ZESPÓLONEGO Z WYŁĄCZNIKIEM ODCINAJĄCYM NA H=140 cm
	ZASILANIE 230V (WYPUST NA h=10cm Z WYŁĄCZNIKIEM ODCINAJĄCYM) DŁUGOŚĆ KABLA 2m
	ZASILANIE 400V (WYPUST NA h=10CM Z WYŁĄCZNIKIEM ODCINAJĄCYM) DŁUGOŚĆ KABLA 2m
<p>U W A G I</p> <p>1. Odpływy z basenów i zlewoń na h=30 cm względem osi symetrii.</p> <p>2. Na rzucie zaznaczono gniazda wtykowe wymagające instalacji na innej wysokości niż podana w legendzie.</p>	
<p>Schemat podłączeń wod-kan do umywalki</p> <p>15 c.w. z.w. odpływ</p> <p>52-54 50</p> <p>Poziom wykończona posadzka</p>	

SZCZEGÓLNE WYTYCZNE BUDOWALNE I INSTALACYJNE DLA POMIĘSZCZEN ZAPLECZA KUCHENNEGO WEDŁUG OPISU

- UWAGI:
- WSZYSTKIE WYMIARY NALEŻY SPRAWDZAĆ W NATURZE PRZED WYKONANIEM ZAPROJEKTOWANYCH ELEMENTÓW.
 - Wszystkie materiały i środki użyte do wykonania remontu powinny posiadać wymagane zezwolenia i atesty.
 - Ewentualne zmiany materiałów i technologii należy uzgodnić z projektantem w ramach nadzoru autorskiego.
 - Wszelkie ewentualne rozbieżności pomiędzy projektem a stanem faktycznym i inne wątpliwości należy bezwzględnie konsultować z nadzorem autorskim.
 - OTWORY I PRZEJŚCIA INSTALACYJNE W STROPACH NALEŻY WYKONYWAĆ BEZ NARUSZANIA BELEK STROPOWYCH, INSTALACJE NALEŻY PROWADZIĆ POMIĘDZY BELKAMI. W RAZIE WYSTĄPIENIA KOLIZJI NALEŻY UZGODNIĆ Z NADZOREM AUTORSKIM KOREKTĘ PROWADZENIA INSTALACJI.

Temat: DOKUMENTACJA PROJEKTOWA BUDOWLANA I WYKONAWCZA DOSTOSOWANIA PAŁACU PRZEBENDOWSKICH / RADZIWIŁŁÓW DO NOWYCH FUNKCJI KULTURALNYCH I EDUKACYJNYCH, W TYM DLA OSÓB NIEPEŁNOSPRAWNYCH

Projekt: PROJEKT WYKONAWCZY PRZEBUDOWY PAŁACU PRZEBENDOWSKICH / RADZIWIŁŁÓW W WARSZAWIE
ADRES INWESTYCJI: AL. SOLIDARNOŚCI 62, 00-240 WARSZAWA

Inwestor: MUZEUM NIEPODLEGŁOŚCI
Al. Solidarności 62, 00-240 Warszawa

Treść Rysunku: TECHNOLOGIA ZAPLECZA KUCHENNEGO

Wykonał:	Imię i nazwisko	Nr uprawnień	Podpis
Projektant:	mgr inż. arch. Cezary Chmielewski	MA/002/04	<i>Cezary Chmielewski</i>
Sprawił:	mgr inż. arch. M.Trzeciak	Wa 620/91	<i>M. Trzeciak</i>

BIURO PROJEKTOWE
MB MAKRO-BUDOMAT DEVELOPMENT Sp. z o.o.
01-187 Warszawa ul. Wołoska 50A paw.9B tel. 862-60-89; 862-60-90 fax. 862-60-88

Data	10.2016	Branża	Nr. rysunku
Faza	P.WYK.	ARCHITEKTURA	AW-TK
Skala	1:100		