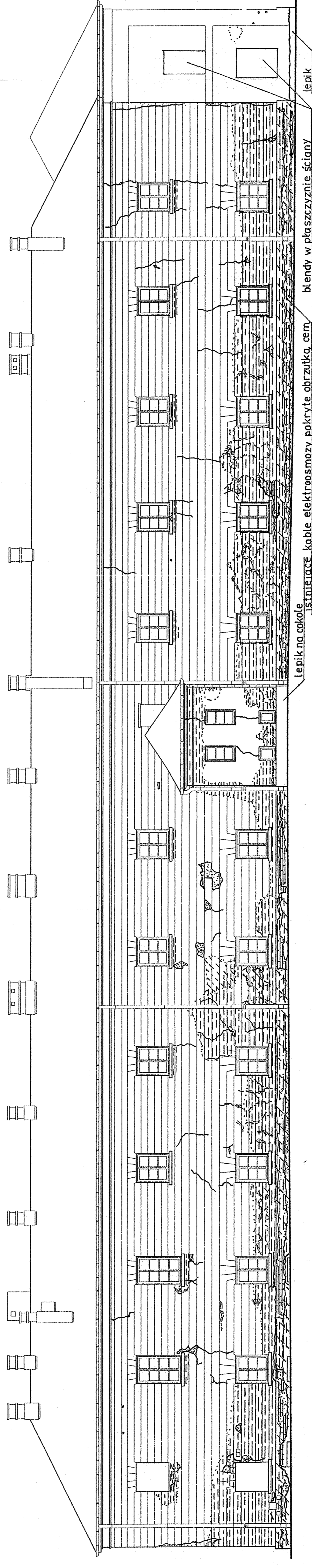
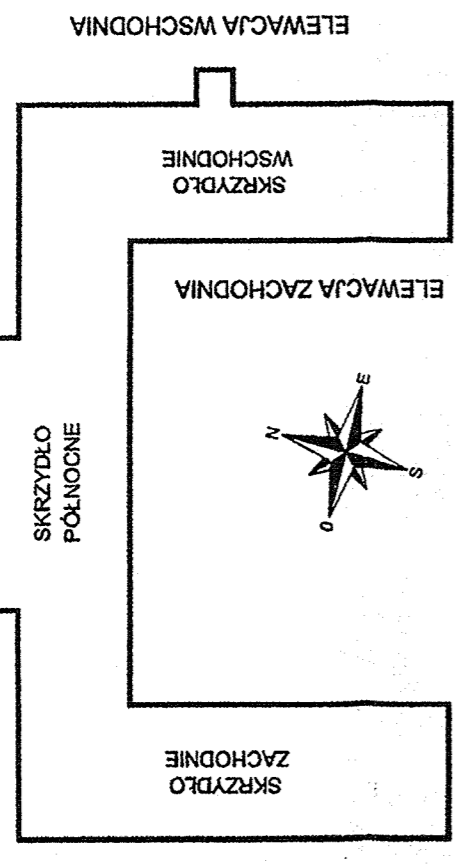


SKRZYDŁO WSCHODNIE - WIDOK ELEWACJI ZACHODNIEJ OD DZIEDZIŃCA skala 1:100



SKRZYDŁO WSCHODNIE - WIDOK ELEWACJI WSCHODNIEJ skala 1:100



SCHEMAT

LEGENDA

- UBYTKI TYNKU
- UBYTKI TYNKU POKRYTE OBRZUTKĄ CEMEN.
- ŚLADY PO NAPRAWACH TYNKU
- UBYTKI TYNKU Z WIDOCZNYM LICEM CEGŁY ORAZ OPISANE UBYTKI STRUKTURY
- ZŁUSZCZENIA TYNKU
- PEKNIĘCIA
- GRANICA PODCIĄGANIA KAPILARNEGO
- ŚLADY ZAGRZYBIENIA
- SKRZYŃKI DREWNIANE DO DEMONTAŻU

PRO ARTE HANNA JUNG MICAŁSKA ARCHITECTURA ul. Wesoła 15 m. 00-712 Warszawa tel. 629 635533, tel.kom. 602 949 604, e-mail: hanna.jung@proarte.pl CYTADELA - PAVILON X Warszawa		Nazwa obiektu: REMOBILITACJA Nazwa zadania: STAN ZACHOWANIA - ZNISZCZENIA Nazwa projektu: ELEWACJE SKRZYDŁA WSCHODNIEGO Nazwa zespołu projektowego: ARCHITEKTURA Nazwa i adres pracowni: arch. Hanna Jung Micałska ul. Białe 51/53/55, 00-006 Warszawa, tel. 231 99 995 Nazwa i adres pracowni technicznej: arch. Anita Kaproń ul. Wesoła 15 m. 00-712 Warszawa, tel. 629 635533	Nr rysunku: Z-2 Skala: 1:100 Tytuł: PAVILON X Data: 01-2010
--	--	---	--