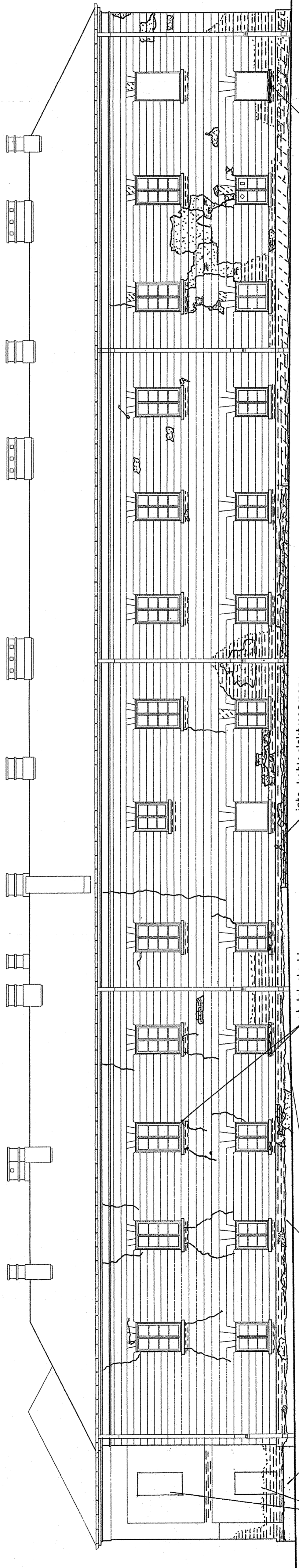
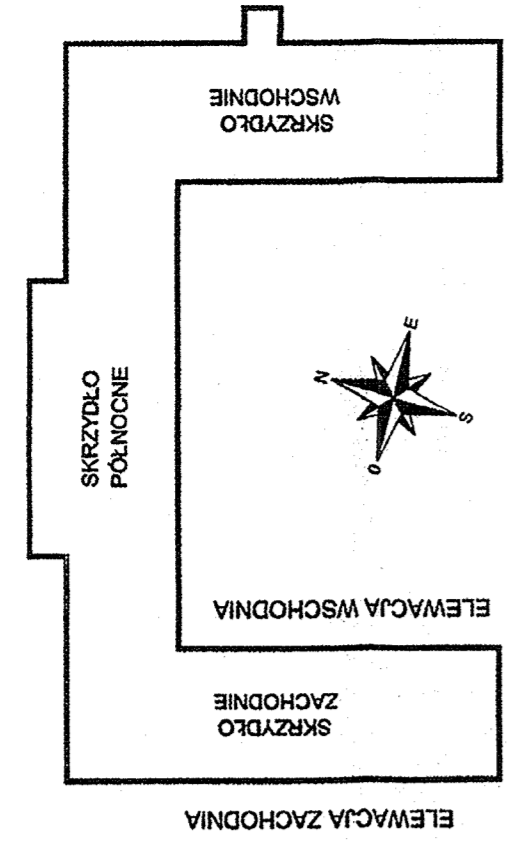


SKRZYDŁO ZACHODNIE - WIDOK ELEWACJI WSCHODNIEJ OD DZIEDZIŃCA skala 1:100



SKRZYDŁO ZACHODNIE - WIDOK ELEWACJI ZACHODNIEJ skala 1:100



SCHEMAT

LEGENDA

- UBYTKI TYNKU
- UBYTKI TYNKU POKRYTE OBRZUTKĄ CEMEN.
- ŚLADY PO NAPRAWACH TYNKU
- UBYTKI TYNKU Z WIDOCZNYM LICEM CEGŁY ORAZ OPISANE UBYTKI STRUKTURY
- ZŁUSZCZENIA TYNKU
- PEKNIĘCIA
- GRANICA PODCIĄGANIA KAPILARNEGO
- ŚLADY ZAGRZYBIENIA
- SKRZYDKI DREWNIANE DO DEMONTAŻU

PRO ARTE HANNA MIŁGDAŁSKA ARCHITEKTURA I KONSERWACJA ZAPYTKÓW 00-173 Warszawa, ul. Działka 15 m 24 tel.: (0-22) 6555533, tel.kom.: 601 999 604, e-mail: biuro_proarte@poczta.onet.pl OBIEKT: CYTADELA - PAWILON X Warszawa		OPRACOWANIE: REMONT ELEWACJI TEMAT RYSUNKU: STAN ZACHOWANIA - ZNISZCZENIA BRANŻA: ELEWACJE SKRZYDŁA ZACHODNIEGO ARCHITEKTURA AUTORYZACJA: arch. Hanna Jung Miłgdałska upr. bud. SP.139/88, zaśw. konszw. 399/95 arch. Helena Dzieduszycka techn. Anita Kaproń Janusz Kaproń
Nr projektu: Z-3 Skala: 1:100 podjęte: <i>Anna Miłgdałska</i> Plik: PAWILON X zrealizacja.dwg Data: 01-2010		