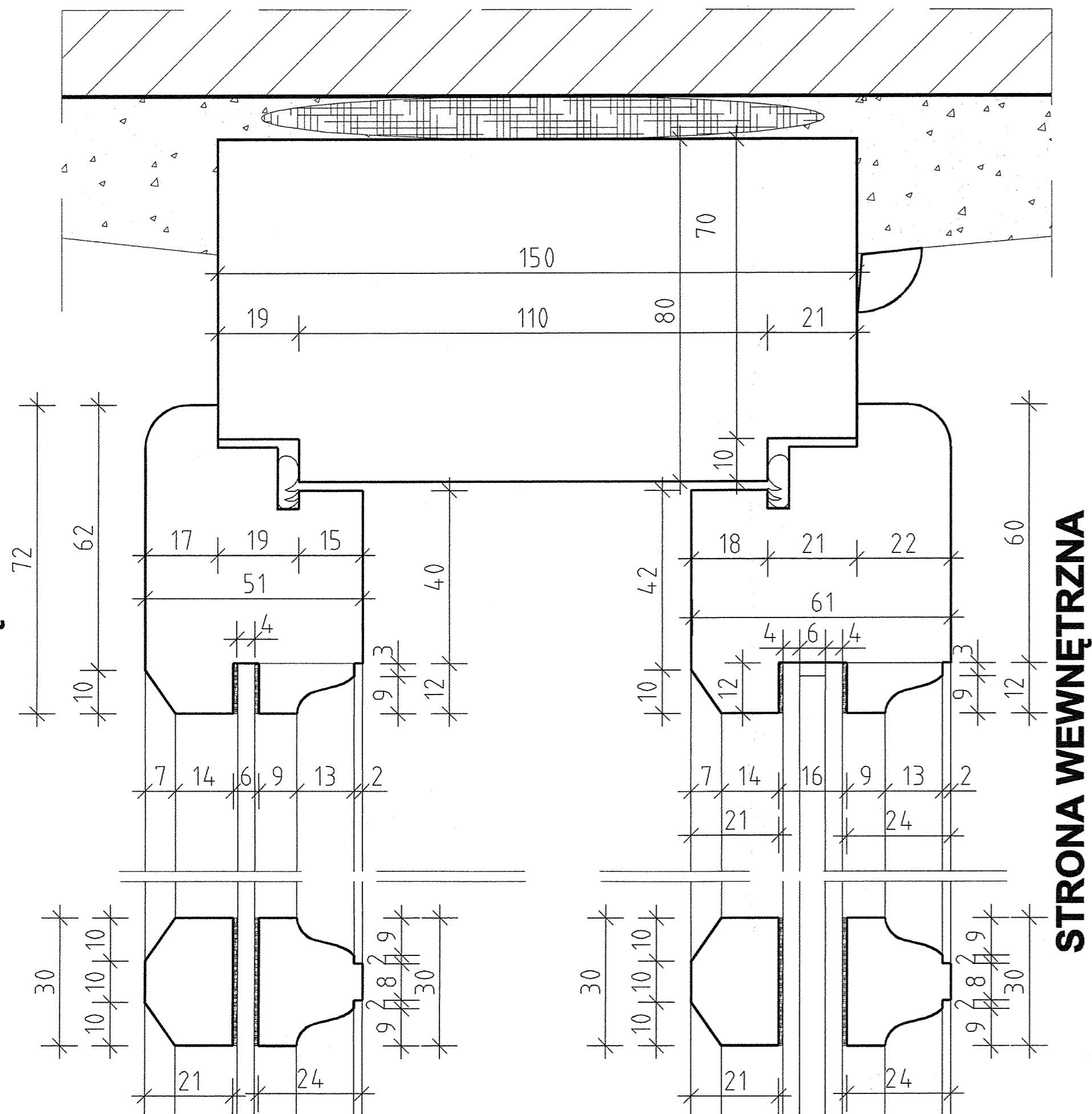
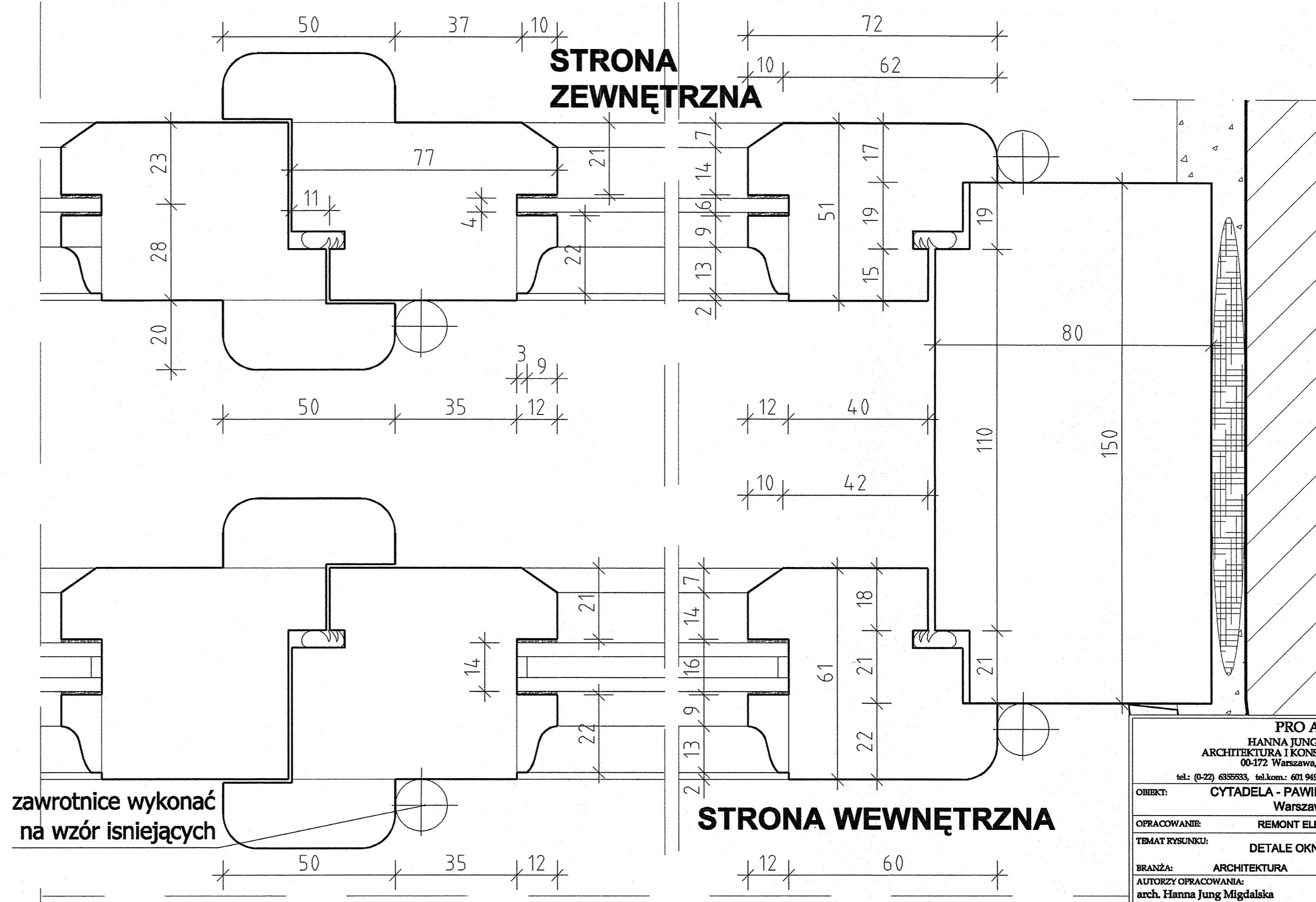


STRONA ZEWNĘTRZNA



detal przekroju pionowego okna skala 1:1

STRONA WEWNĘTRZNA



zawrotnice wykonać na wzór istniejących

detal przekroju poziomego okna skala 1:1

PRO ARTE HANNA JUNG MIGDALSKA ARCHITEKTURA I KONSERWACJA ZABYTKÓW 00-172 Warszawa, ul. Dzika 15 m 24 tel.: (0-22) 635533, tel.kom.: 601 949 404, e-mail: biuro_proarte@o2.pl	
OBIEKT: CYTADELA - PAWILON 11 Warszawa	
OPRACOWANIE: REMONT ELEWACJI	
TEMAT RYSUNKU: DETALE OKNA	
BRANŻA: ARCHITEKTURA	
AUTORZY OPRACOWANIA: arch. Hanna Jung Migdalska upr. bud. ST-138/88, zaśw. konserw. 309/95	
techn. Ania Kaproń Janusz Kaproń sp. z o.o. s.c.	
podpis: <i>H. Jung Migdalska</i> Data: 12-2009	
Nr rysunku: A4	
Skala: 1:1	
Plik: PAWILON 11 OKNA.dwg	
Data: 12-2009	